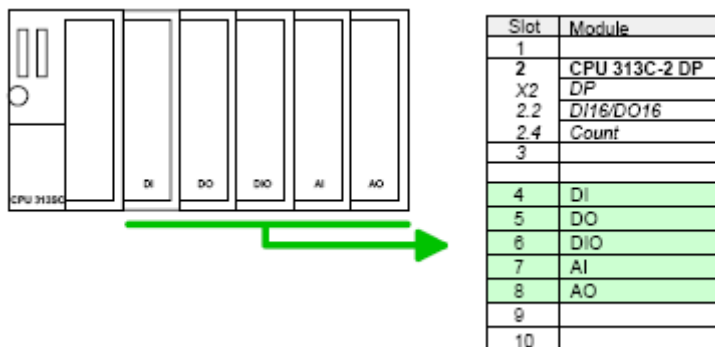




## CONFIGURACIÓN EN STEP7 DE VIPA CPU 313SC (313-6CF13)

### Configuración del hardware

1. Crear un proyecto nuevo; Insertar un Equipo Simatic 300 y crear una configuración de hardware nueva.
2. Del catálogo de Siemens, añadir en Simatic 300 un Bastidor 300.
3. Añadir la siguiente CPU 6ES7 313-6CF03-0AB0 V2.6
4. Añadir los módulos de E/S del sistema 300 comenzando por el slot 4 de la siguiente forma:



5. Seleccionar la opción del menú Guardar y Compilar.
6. Cargar la configuración en la CPU, mediante el interface MPI ó Ethernet (Si se ha asignado una IP previamente mediante "Sistema de destino=>Editar estaciones Ethernet").
7. Reiniciar la CPU mediante el interruptor Run/Stop. Si los módulos están correctamente instalados, la CPU debe entrar en estado RUN.





El mapeado de las E/S queda de la siguiente manera:

**Input range**

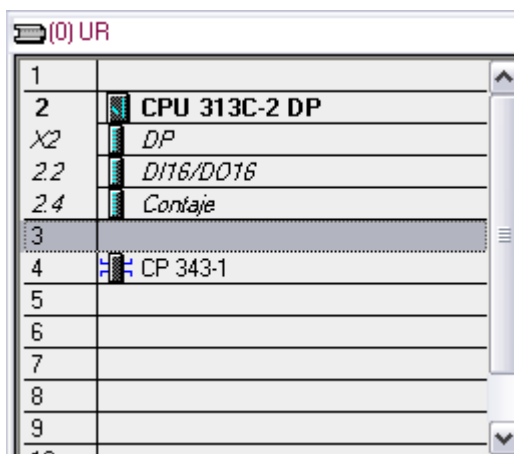
Sub module	Default address	Access	Assignment
<i>DI16/DO16</i>	124	Byte	Digital Input I+0.0 ... I+0.7
	125	Byte	Digital Input I+1.0 ... I+1.7
<i>Counter</i>	768	DInt	Channel 0: Count value / Frequency value
	772	DInt	Channel 1: Count value / Frequency value
	776	DInt	Channel 2: Count value / Frequency value
	780	DInt	reserved

**Output range**

Sub module	Default address	Access	Assignment
<i>DI16/DO16</i>	124	Byte	Digital Output Q+0.0 ... Q+0.7
	125	Byte	Digital Output Q+1.0 ... Q+1.7
<i>Counter</i>	768	DWord	reserved
	772	DWord	reserved
	776	DWord	reserved
	780	DWord	reserved

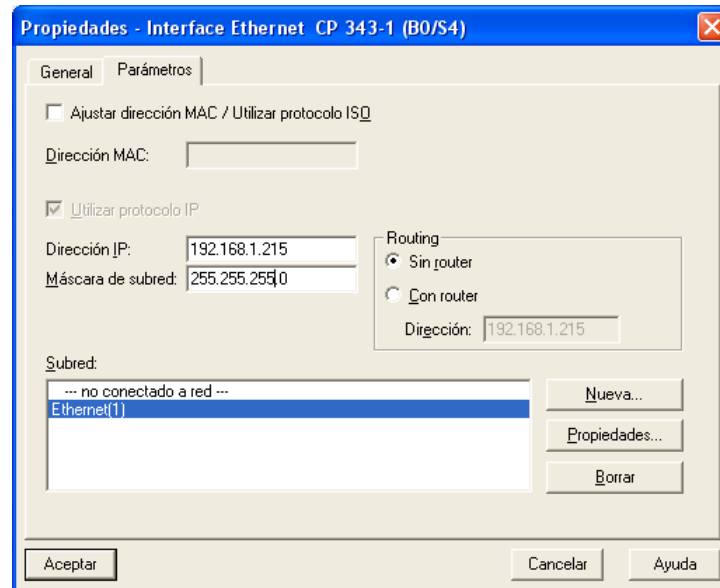
Configuración del hardware del procesador de comunicación por Ethernet

- En la configuración del hardware, del catálogo de Siemens, añadir la CP-343-1 para Industrial Ethernet siguiente: 6GK7 343-1EX11-0XE0.





- En las propiedades de la CP 343-1, dar de alta una conexión a Ethernet con dirección IP y máscara de subred.



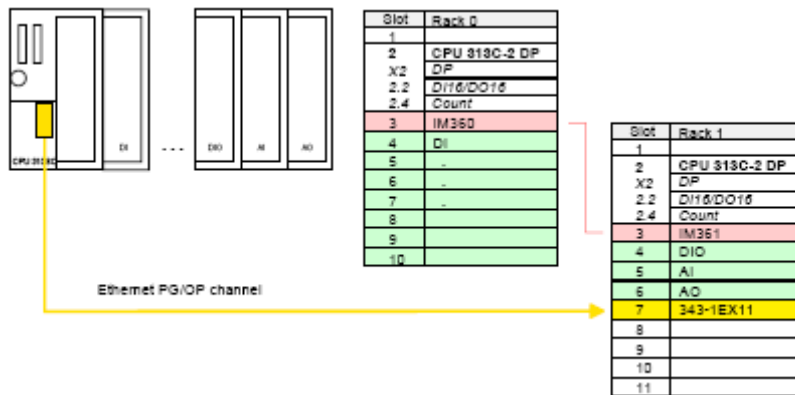
- Seleccionar la opción del menú *Guardar y Compilar*.
- Cargar la configuración en la CPU, mediante el interface MPI ó Ethernet (Si se ha asignado una IP previamente mediante "Sistema de destino=>Editar estaciones Ethernet").
- Reiniciar la CPU mediante el interruptor *Run/Stop*. Si los módulos están correctamente instalados, la CPU debe entrar en estado RUN.

**NOTA:** Si existen módulos de E/S adicionales, la CP se configura en la última posición:





Con IM 360 y 361...



### Comunicación por Ethernet

13. Tras parametrizar la IP de la CP343 quitar alimentación a la CPU y restablecerla de nuevo pasados unos segundos.
14. En el administrador de proyectos de Step7, en *Herramientas/Ajustar interface PG/PC*, instalar y elegir el sistema de acceso a la CPU por medio de protocolo TCP/IP con la tarjeta Ethernet<sup>1</sup> dispuesta.
15. Cargar nuevamente la configuración hardware para comprobar que el acceso por Ethernet funciona correctamente. En panel de diálogo se indicará la dirección IP que incorpora la CPU de destino.

<sup>1</sup> Es necesario que disponga de IP fija.