

**SIDE**



## Como enviar SMS con Unitronics

Tutorial



# UNITRONICS

Contenido:	En este tutorial veremos cómo configurar el unitronics para que envíe SMS
Familia:	Unitronics
Autor:	Departamento Postventa / Departamento Ingeniería
Revisión:	1.0 – Abril'10



Soluciones SIDE

## ***Tabla de Contenido***

### **COMO ENVIAR SMS CON UNITRONICS 1**

### **TUTORIAL 1**

TABLA DE CONTENIDO	2
1.- PREVIO	3
2.- SELECCIÓN DEL EQUIPO	3
3.- PROGRAMACIÓN UNITRONICS	4
4.- PROGRAMACIÓN MODEM	7
5.-INTRODUCIR EL NUMERO DE TELÉFONO POR PANTALLA	8
6.-BIBLIOGRAFÍA	8
NOTA FINAL	9

## 1.- Previo

Para el seguimiento de este documento se requiere tener instalado el software Visiologic que se puede encontrar en la página de soporte.side.es.

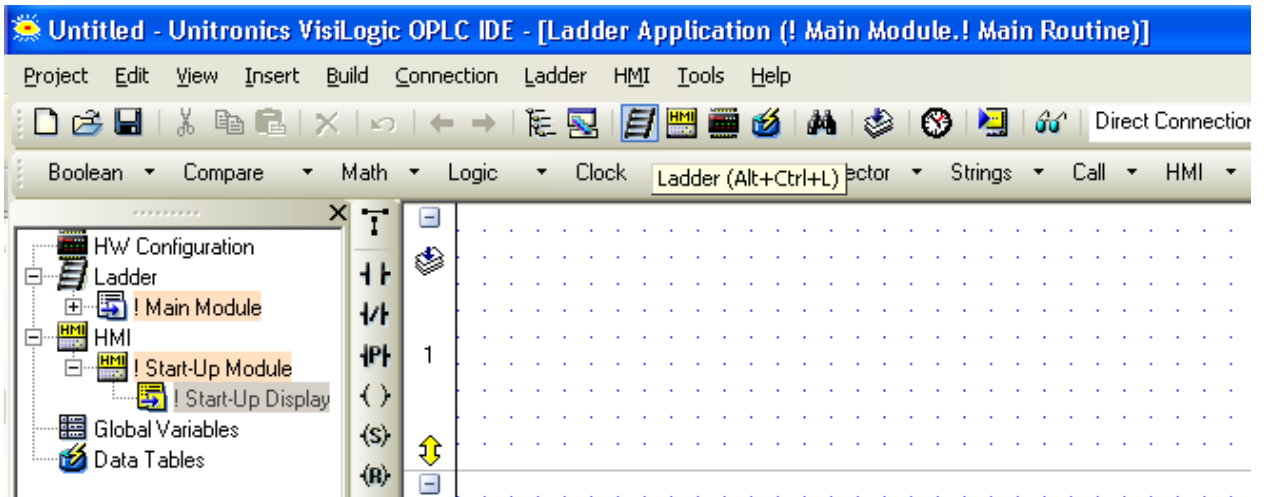
Explicaremos con ejemplos gráficos como programar el autómatas unitronics para que envíe mensajes SMS

## 2.- Selección del equipo

En primer lugar abriremos el software Visiologic y seleccionaremos el modelo de autómatas deseado y pulsaremos OK



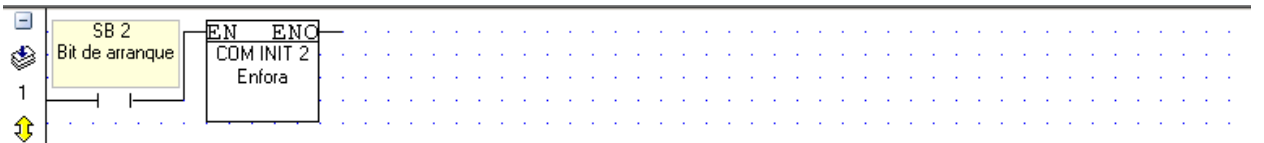
A continuación seleccionaremos el ladder para poder empezar a programar



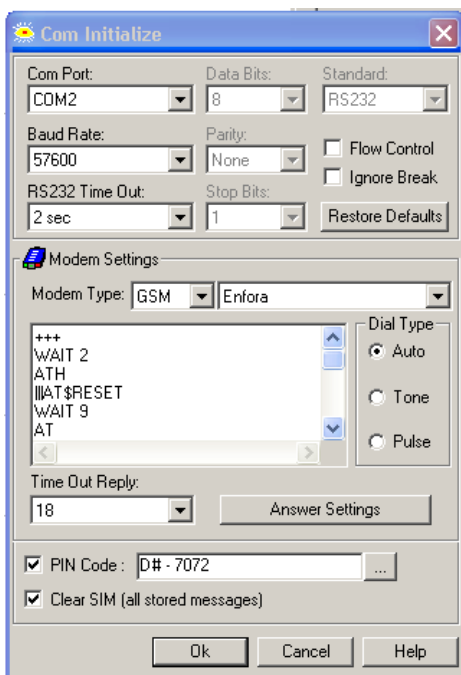
### 3.- Programación Unitronics

Una vez estemos en el ladder empezamos por el primer segmento donde colocaremos un contacto abierto del SB2 (se activa solo en el primer ciclo SCAN), a continuación ir a COM---COM PORT---INIT y seleccionar.

Una vez seleccionado el COM INIT lo colocaremos a continuación el contacto SB2 como se muestra en la siguiente imagen.

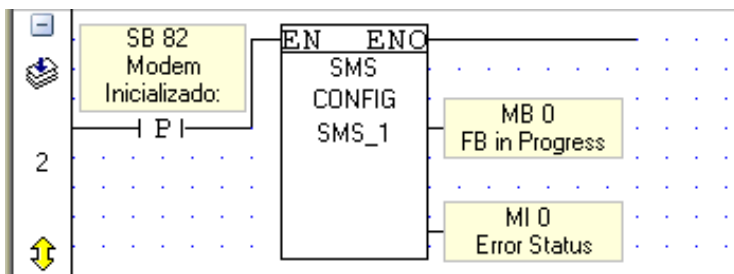


Una vez colocado se abrirá la siguiente ventana.

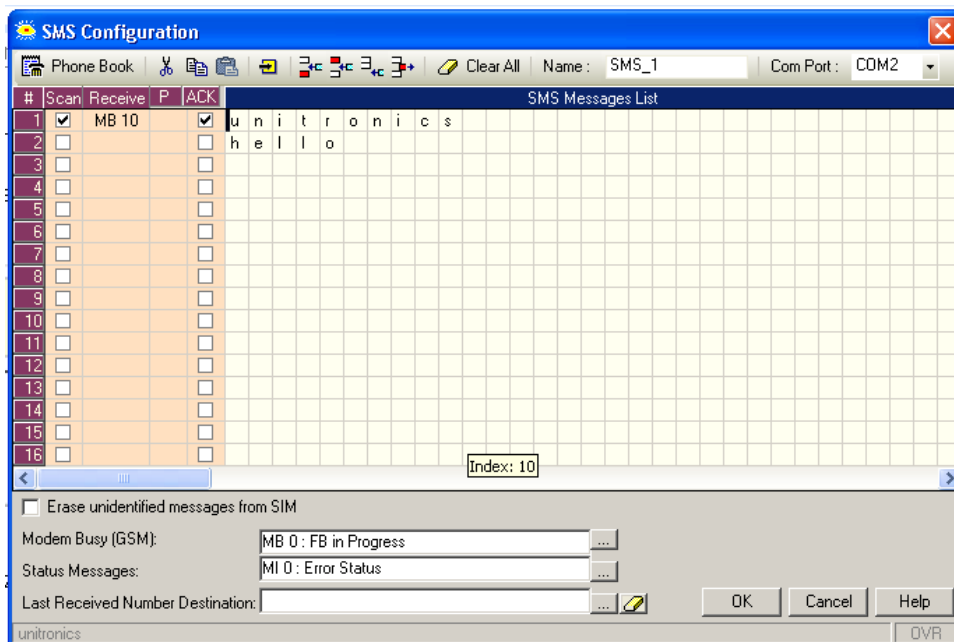


Donde Configuraremos en puerto del unitronics donde colocaremos el modem, seleccionaremos el modem y pondremos el pin de la tarjeta si tiene.

A continuación pasamos al segmento 2 donde colocaremos un contacto de pulso positivo con la memoria SB82 que es modem inicializado en el puerto COM2, y seguidamente pondremos el bloque SMS config que lo encontraremos en el menú FB's---SMS---Configuration como se muestra en la siguiente imagen



Una vez colocado el bloque se abrirá la siguiente ventana.



Dentro de esta ventana configuraremos los SMS a enviar y recibir.

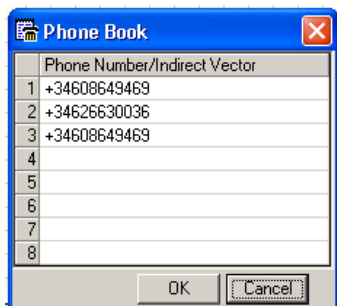
Por ejemplo:

En la imagen superior se puede ver que cuando enviemos el mensaje **unitronics** activaremos el bit MB10.

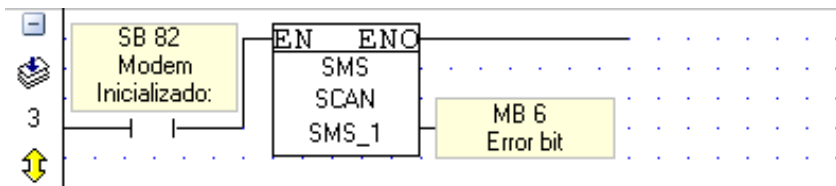
**LOS MENSAJES QUE ESCRIBAMOS EN ESTE BLOQUE TIENEN QUE COINCIDIR CON LOS MENSAJES ENVIADOS, ES DECIR: MAYUSCULAS, MINUSCULAS, ESPACIOS, ETC...**

El mensaje hello es un mensaje que nos enviara el equipo a nosotros que más adelante podremos ver.

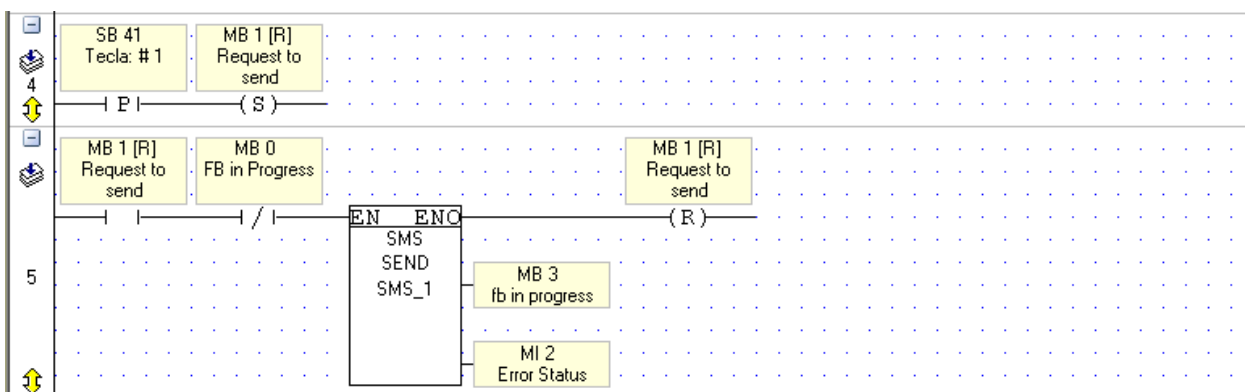
Dentro de esta ventana también tenemos que definir los números de teléfono, si pulsamos en phone book se abrirá la siguiente ventana donde colocaremos los número de teléfono a los que queremos enviar los SMS. Es importante colocar el +34 para que funcione correctamente



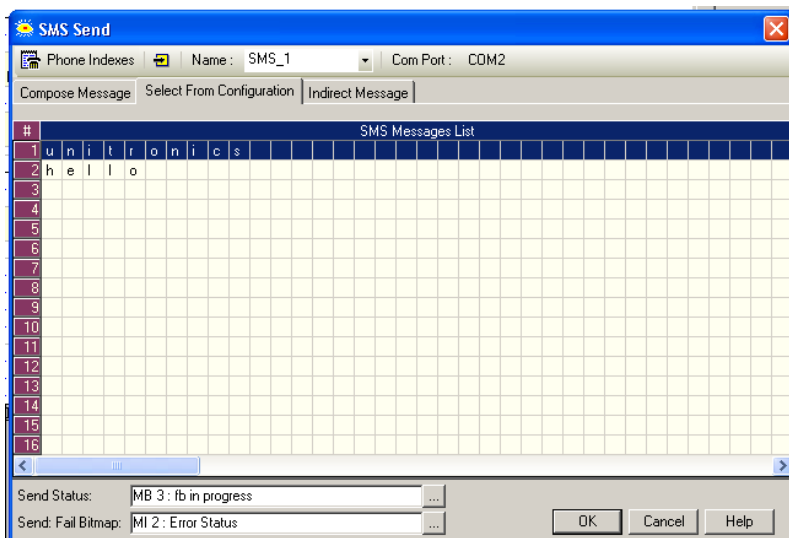
Una vez hecho esto pasamos al siguiente segmento donde pondremos un contacto abierto del SB82 y el bloque SMS SCAN que lo encontramos en el menú FB's---SMS---SCAN como se muestra en la siguiente imagen.



En los dos siguientes bloques pondremos las condiciones para enviar el sms, es decir en la siguiente imagen se puede ver que en el segmento 4 cuando pulsemos la tecla nº 1 de Autómata haremos un SET a la MB1 que a su vez cerrara los contactos y activaremos en Bloque SMS SEND del segmento 5 que enviará el SMS que tenga seleccionado como veremos más adelante, una vez enviado resetearemos la memoria MB1.



Al colocar el bloque SMS SEND (que lo encontraremos en el menú FB's---SMS---SEND) en el ladder se abrirá la siguiente ventana.

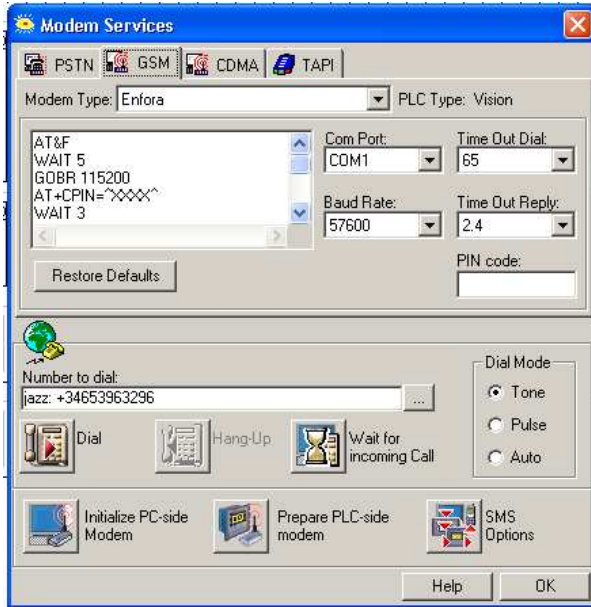


Dentro de esta ventana seleccionamos el mensaje que queremos enviar y dentro del menú Phone Indexes seleccionamos a los números de teléfono a los que queremos que se envíe.

Una vez hecho todo esto podemos descargar la aplicación al unitronics y pasar a programar el modem.

## 4.- Programación modem

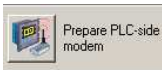
Para poder programar el modem tenemos que conectar el modem al ordenador y a la corriente (24VDC) e ir al menú Connection---Modem services, una vez aquí se abrirá la siguiente imagen.



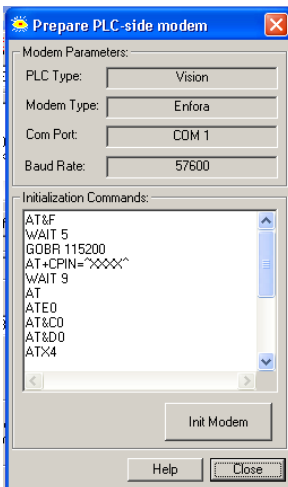
Una vez dentro configuramos el modem que queremos programar pondremos el pin de la tarjeta si tiene y pulsaremos el botón:



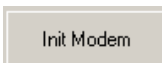
Una vez pulsado y el modem se haya inicializado pulsamos el botón:



y a continuación se abrirá la siguiente ventana:



donde pulsaremos en botón:



Cuando se hayan cargado los comandos AT pulsamos CLOSE y OK.

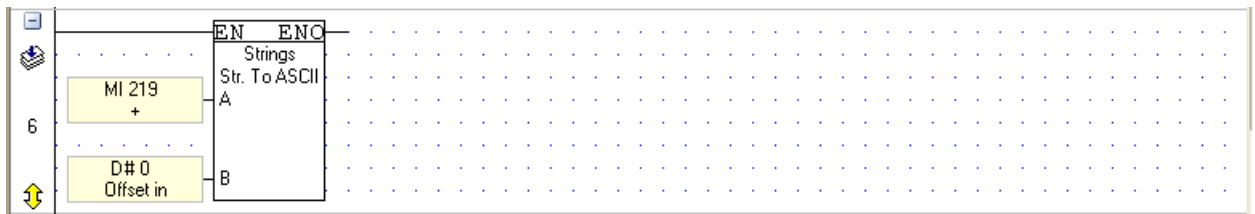
Una vez hecho todo quitamos corriente al modem, ponemos el cable que va del modem al unitronics en el puerto adecuado (en este ejemplo COM2) y damos corriente a los equipos (modem y unitronics).

Esperamos más o menos un minuto para que se arranque el modem y tendremos la aplicación lista para funcionar.

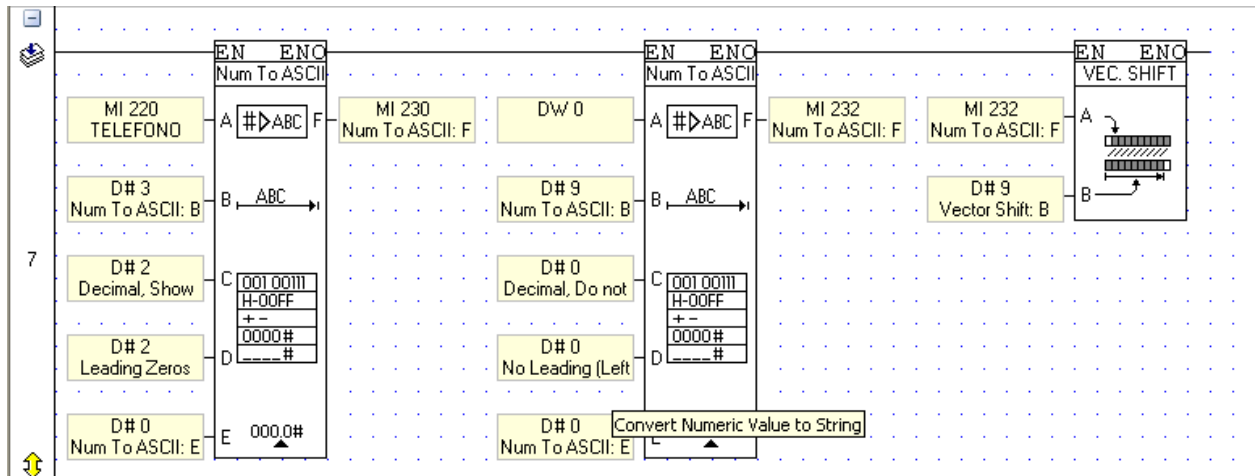
## 5.-Introducir el numero de teléfono por pantalla

Una vez tenemos la aplicación hecha existe la posibilidad de introducir el número de teléfono por pantalla, es decir, en el listín telefónico del sms config se le tendrá que asignar unas memorias internas que luego se utilizarán por pantalla para declarar el numero de teléfono.

Lo primero que se debe hacer es introducir el siguiente segmento, en el cual lo único que se hace es asignar el (+) necesario para introducir el prefijo de cada país.



A continuación se coloca el siguiente segmento, en el cual pasa el valor numérico introducido por pantalla (teléfono) a ASCII para que lo entienda el PLC.



Para acabar se debe declarar la variable MI220 y DW0 por pantalla, para poder introducir el prefijo y el número de teléfono respectivamente.

## 6.-Bibliografía

- <http://soporte.side.es/>
- Help del Software Visiologic



## ***Nota Final***

### **NOTA**

La información contenida en este documento está sujeta a modificaciones sin previo aviso. El autor de este manual no es responsable de los errores que pueda contener ni de sus eventuales consecuencias.

Se exime de responsabilidad al autor de cualquier incidente directo, indirecto o accidental que se produjera por defecto o error en este documento.

Los nombres de los productos mencionados son para información. Marcas y nombres de productos contenidos en este documento son propiedad de sus respectivos dueños.