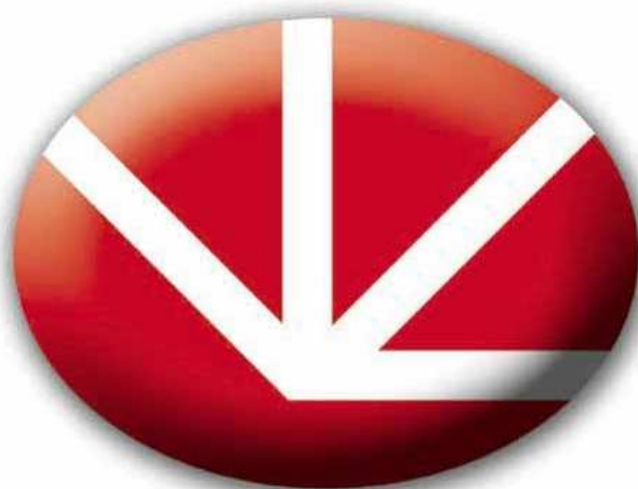


SIDE



Edición de los diferentes numéricos que hay en los HMI de Unitronics

Tutorial



UNITRONICS

Contenido:	En este tutorial veremos los diferentes tipos de numéricos que dispone el HMI unitronics
Familia:	Unitronics
Autor:	Departamento Postventa / Departamento Ingeniería
Revisión:	1.0 – Abril'10



Soluciones SIDE

Tabla de Contenido

<u>EDICION DE LOS DIFERENTES NUMÉRICOS QUE HAY EN LOS HMI DE UNITRONICS</u>	<u>1</u>
<u>TUTORIAL</u>	<u>1</u>
TABLA DE CONTENIDO	2
1.- PREVIO	3
2.- SELECCIÓN DEL EQUIPO	3
3.- NUMÉRICOS	4
3.1.- NUMÉRICO	5
3.2.- PASSWORD	6
3.3.- NUMÉRICO EN RANGO	7
4.-BIBLIOGRAFÍA	8
NOTA FINAL	8

1.- Previo

Para el seguimiento de este documento se requiere tener instalado el software Visiologic que se puede encontrar en la página de soporte.side.es.

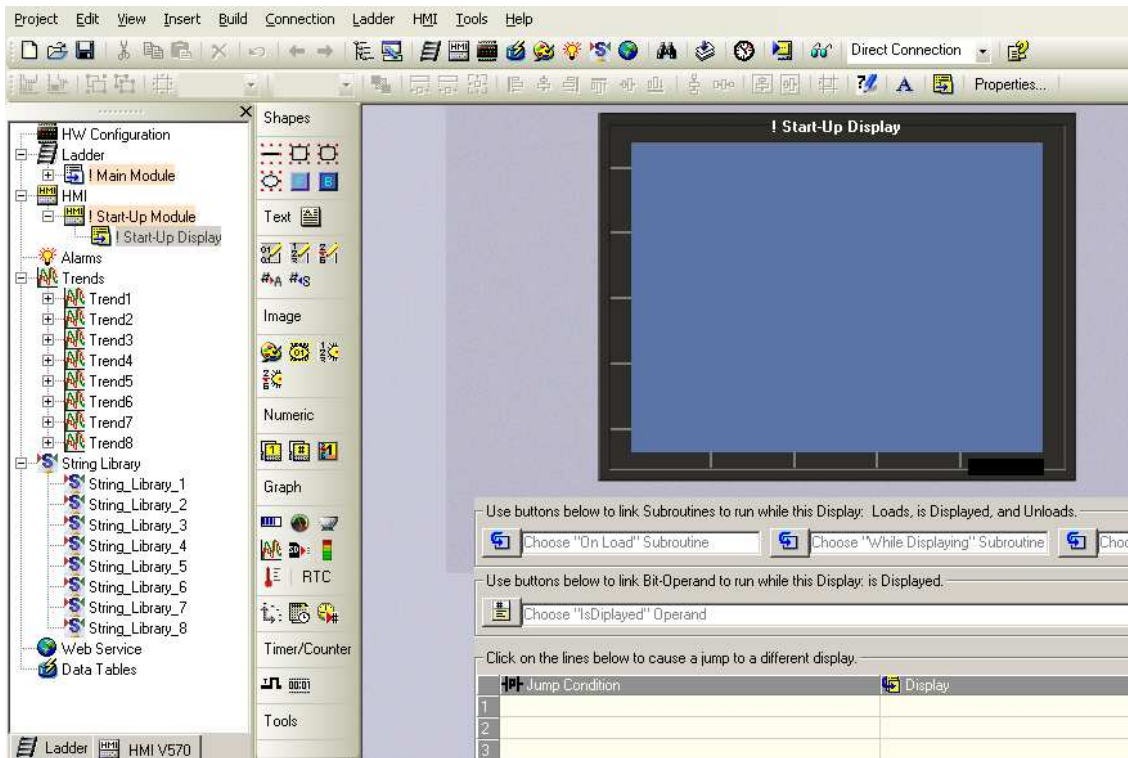
Explicaremos con ejemplos gráficos los diferentes tipos de numéricos que dispone el autómatas unitronics.

2.- Selección del equipo

En primer lugar abriremos el software Visiologic y seleccionaremos el modelo de autómatas deseado y pulsaremos OK

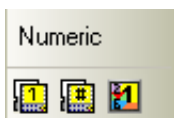


A continuación seleccionaremos el HMI para poder empezar a programar:



3.- Numéricos

Dentro del menú Numéricos podemos encontrar Numérico, Password y numérico en rango como podemos observar en la siguiente imagen:

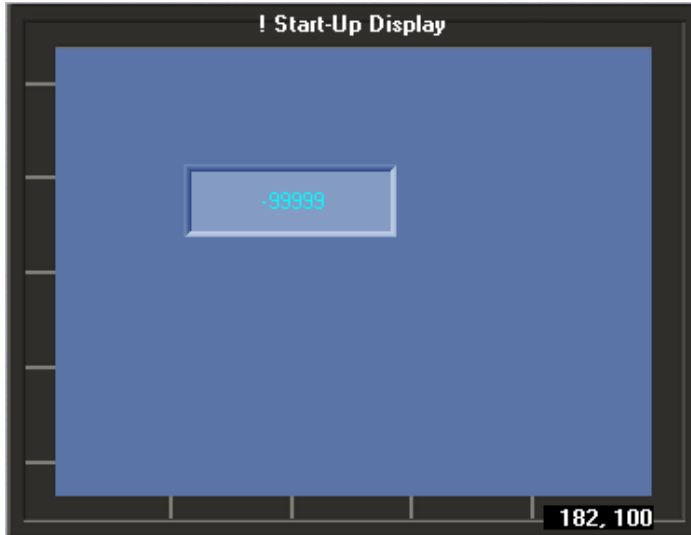


3.1.- Numérico

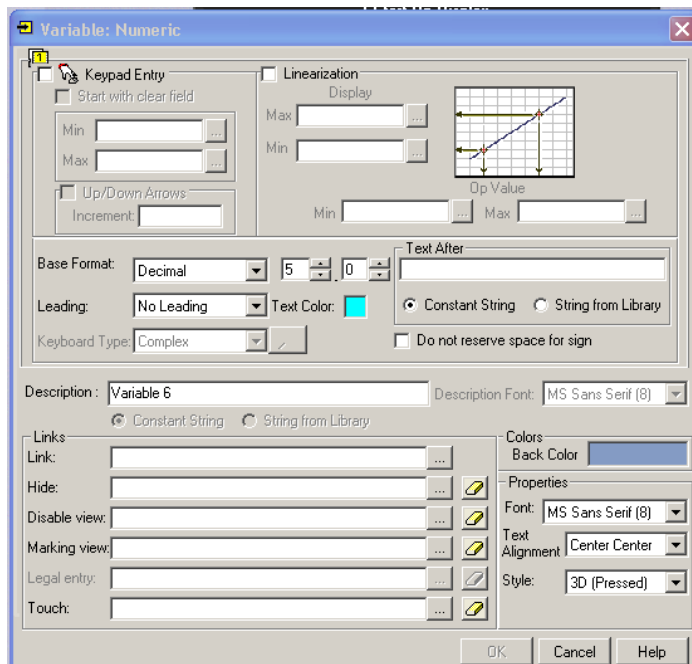
Para insertar un Numérico en la pantalla tenemos que seleccionar el siguiente icono:



Una vez seleccionado solo tenemos que poner el cursor encima de HMI y pulsar el botón izquierdo del Mouse e ir desplazado el ratón hasta lograr la longitud deseada del numérico, como se muestra en la siguiente imagen



Una vez echo esto se nos abrirá una ventana donde podremos escoger si es una entrada numérica o solo visualización, poner valor máximo y mínimo, numero de dígitos, linealización, texto complementario, como se puede observar en la siguiente imagen.



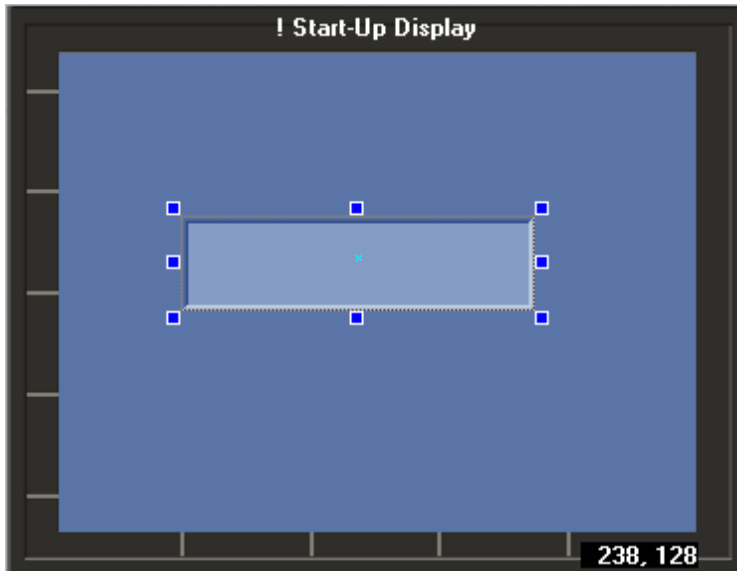
También le podemos configurar una propiedad táctil a la imagen, habilitarlo, deshabilitarlo y ocultarlo.

3.2.- Password

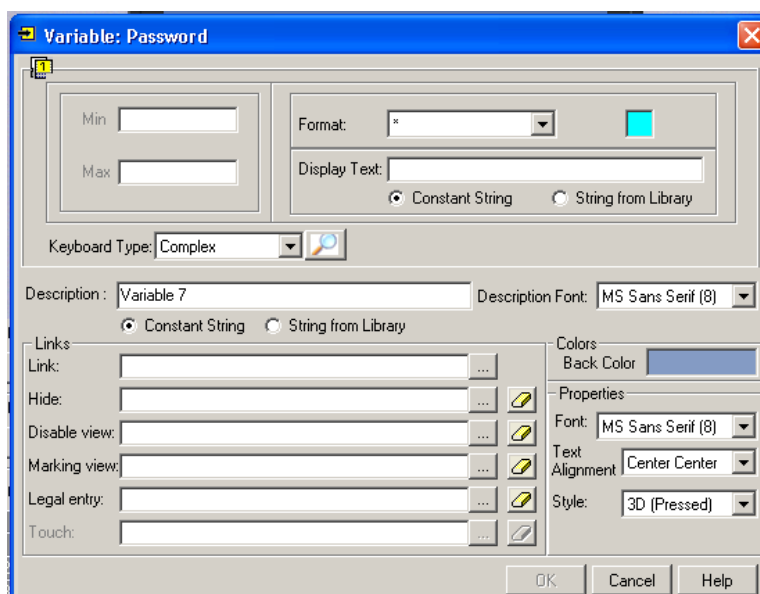
Para insertar un Password en la pantalla tenemos que seleccionar el siguiente icono:



Una vez seleccionado solo tenemos que poner el cursor encima de HMI y pulsar el botón izquierdo del Mouse e ir desplazado el ratón hasta lograr la longitud deseada del password, como se muestra en la siguiente imagen.



Una vez echo esto se nos abrirá una ventana donde deberemos introducir el password deseado en la ventana link y donde podremos escoger si queremos un texto complementario o que tipo de entrada numérica queremos como se puede observar en la siguiente imagen.



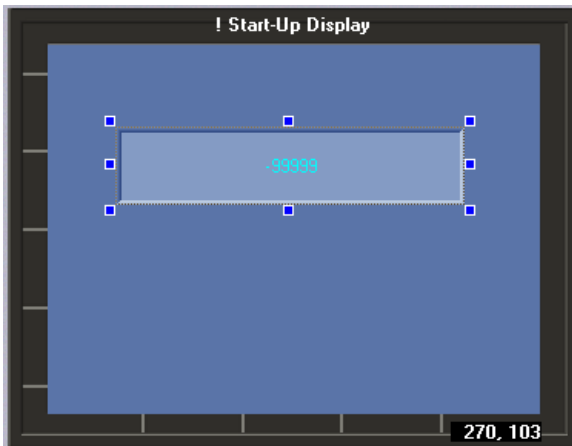
También le podemos configurar una propiedad táctil a la imagen, habilitarlo, deshabilitarlo y ocultarlo.

3.3.- Numérico en Rango

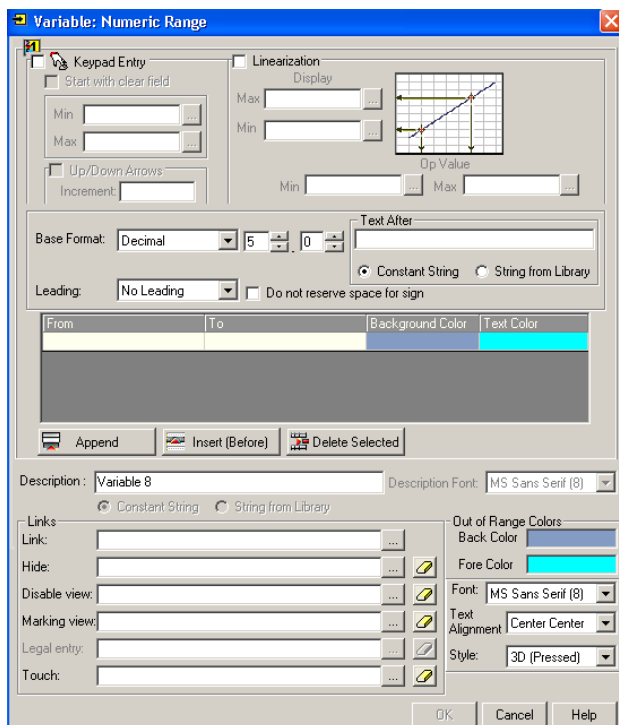
Para insertar un Numérico en Rango en la pantalla tenemos que seleccionar el siguiente icono:



Una vez seleccionado solo tenemos que poner el cursor encima de HMI y pulsar el botón izquierdo del Mouse e ir desplazado el ratón hasta lograr la longitud deseada del Numérico en Rango, como se muestra en la siguiente imagen.



Una vez echo esto se nos abrirá una ventana donde podremos escoger si es una entrada numérica o solo visualización, poner valor máximo y mínimo, numero de dígitos, linealización, texto complementario, como se puede observar en la siguiente imagen.



También le podemos configurar una propiedad táctil al texto, habilitarlo, deshabilitarlo y ocultarlo.

4.-Bibliografía

- <http://soporte.side.es/>
- Help del Software Visiologic

Nota Final

NOTA

La información contenida en este documento está sujeta a modificaciones sin previo aviso. El autor de este manual no es responsable de los errores que pueda contener ni de sus eventuales consecuencias.

Se exime de responsabilidad al autor de cualquier incidente directo, indirecto o accidental que se produjera por defecto o error en este documento.

Los nombres de los productos mencionados son para información. Marcas y nombres de productos contenidos en este documento son propiedad de sus respectivos dueños.