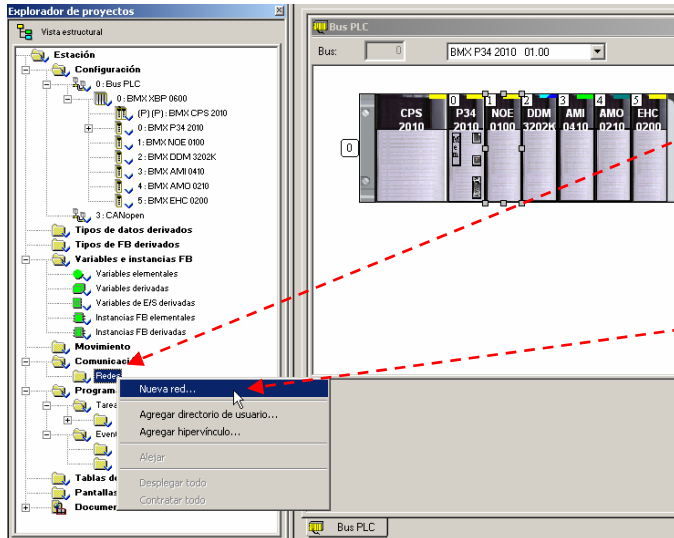


M340 - Configuración de un módulo ethernet (ejemplo para BMXNOE0100)

Configuración de la dirección IP para Modicon M340

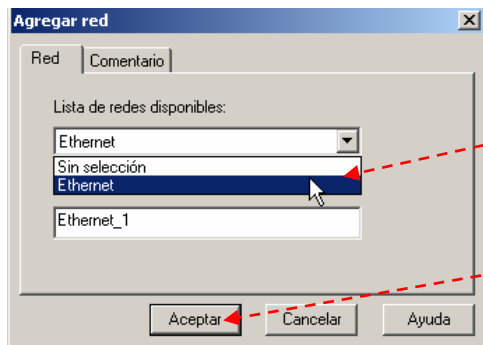
El primer paso consiste en configurar la red ethernet a la que se ha de asociar el puerto ethernet del PLC. La configuración de la red ethernet nos permitirá conectar el PLC con cualquier dispositivo con conexión ethernet, por ejemplo nuestro PC, otro PLC, etc....



Dentro del **Explorador de Proyectos** desplegamos la carpeta **Comunicación**

Con el ratón encima de **Redes** clic con el botón derecho.

Clic en **Nueva Red....**

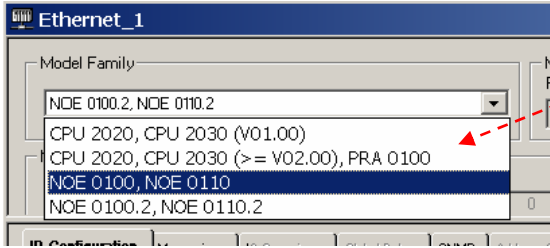


Seleccionamos la red Ethernet.

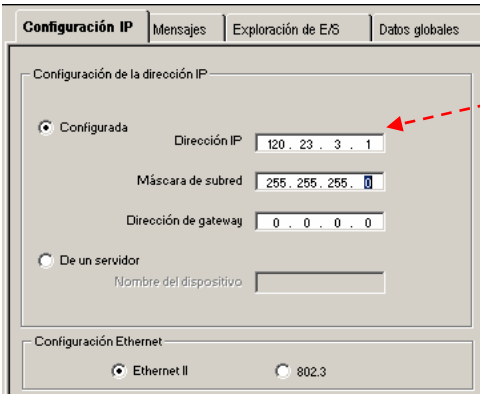
Clic



En el explorador de proyectos, clic en:
Comunicación → **Redes** → **Ethernet_1**



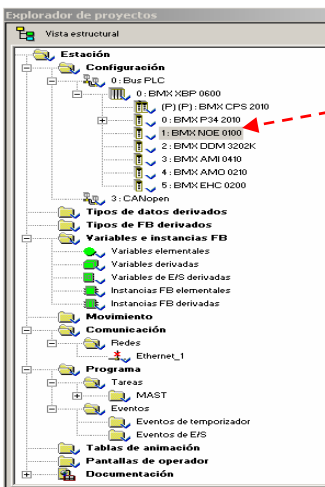
Seleccionamos el módulo ethernet al que queremos asociar esta configuración (NOE o CPU)



Insertamos la dirección de red: Estación 1, M340 → 120.23.3.1

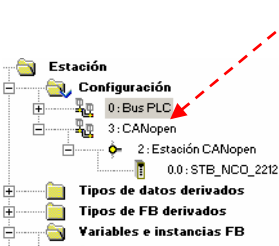


Validamos los cambios

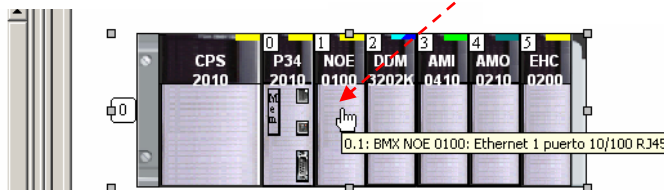


En el Explorador de Proyectos, Clic en el módulo ethernet **BMXNOE0100**

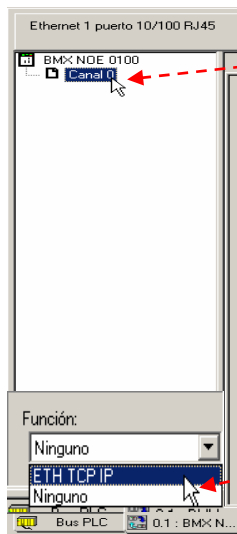
O bien:



Clic en Configuración



Clic en el módulo Noe



Clic en **Canal 0**.

En función seleccionamos ETH_TCP/IP.



Finalmente, enlazamos la configuración con el módulo. En nuestro caso seleccionamos la configuración presente en nuestro proyecto que la hemos llamado Ethernet_1.

Para acabar validamos la configuración.