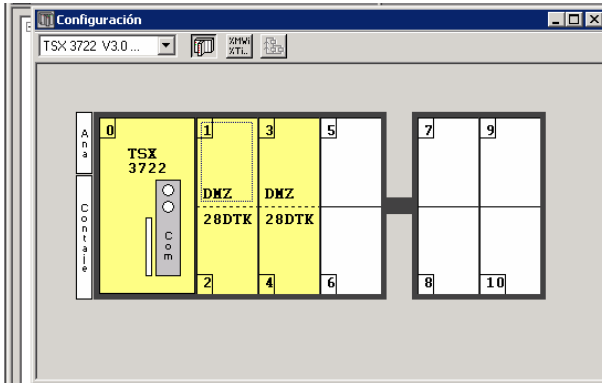
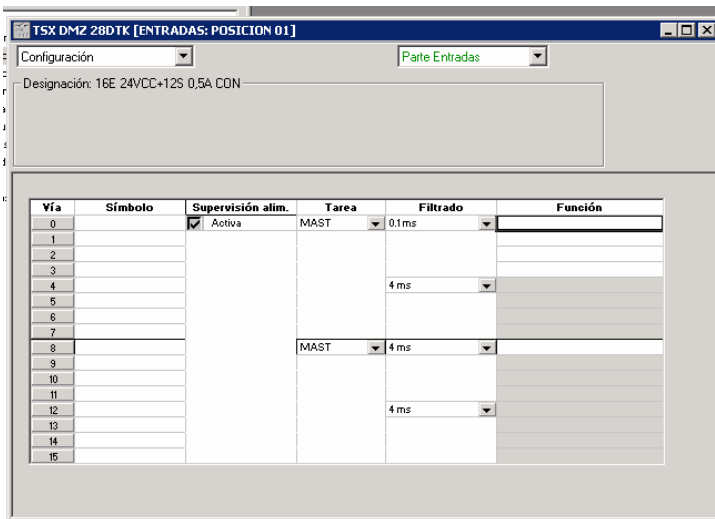


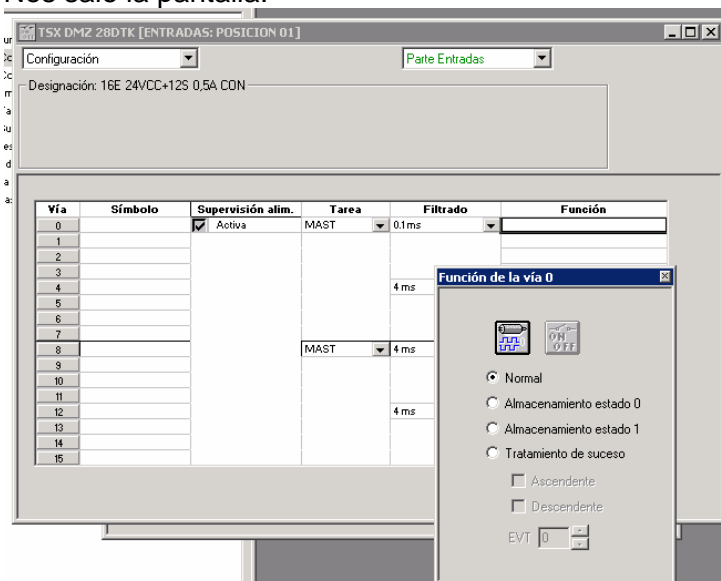
Para poder utilizar el encoder incremental, deberemos primeramente configurarlo en la pantalla de configuración de hardware. Hacemos click dos veces encima del módulo de entradas.



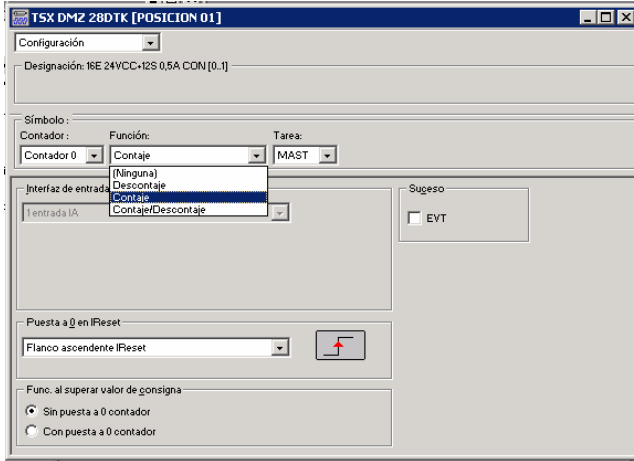
Después dos veces encima de función, en la vía 0, puesto que el encoder lo tenemos cableado físicamente en las entradas %I1.0 y %I1.1



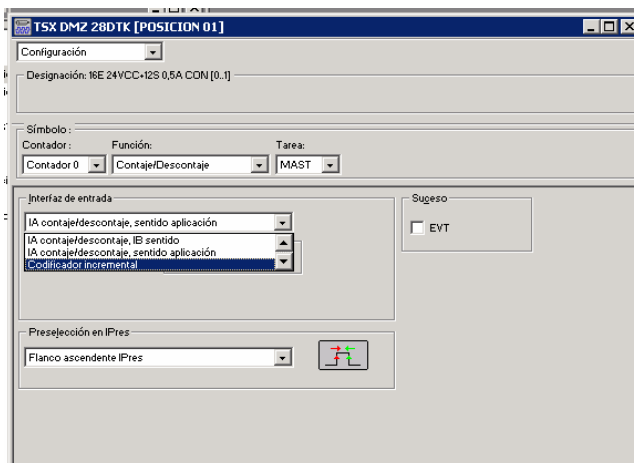
Nos sale la pantalla:



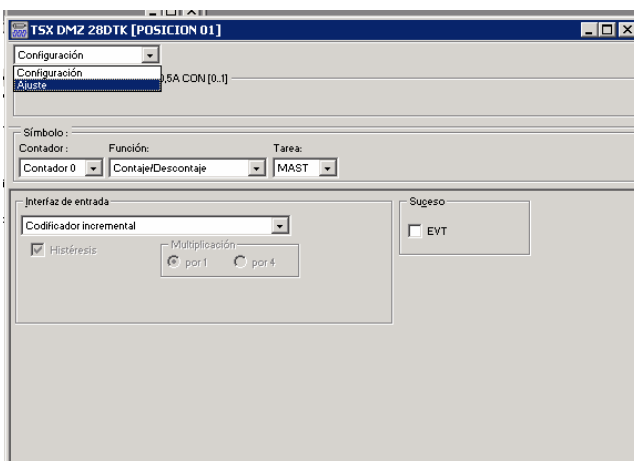
Hacemos click encima del icono que nos permite acceder a la pantalla de contaje. Nos sale una pantalla dónde desplegamos la lista de función y seleccionamos la opción de "Contaje/Descontaje".



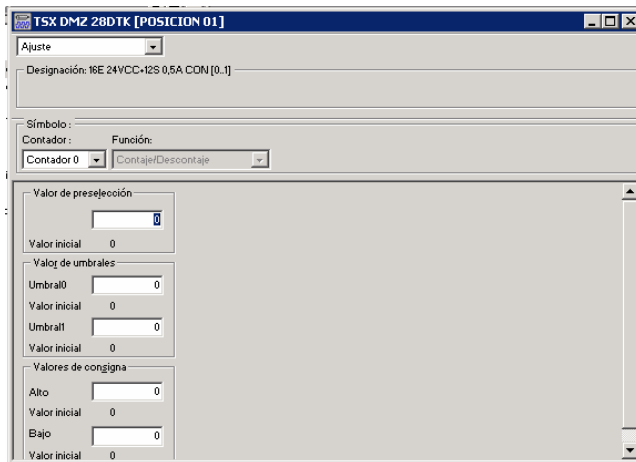
Desplegamos la lista de Interfaz de entrada y seleccionamos "Codificador incremental"



Desplegamos la lista de configuración y elegimos ajuste



Aquí ajustaremos los valores de preselección y de consigna.



- Para poder trabajar con el encoder, deberemos validar en nuestro programa la realización de la medida, escribiendo un 1 lógico en el bit %Q1.0
- Antes de efectuar la medida, hay que poner el valor actual del contador a 0, para ello escribiremos un 1 lógico en el bit %Q1.0.1
- El valor actual del contador se obtiene en la variable %ID1.1.0
- Sabremos que el valor de consigna alto, ha sido superado, cuando se activa el bit %I1.0.7

