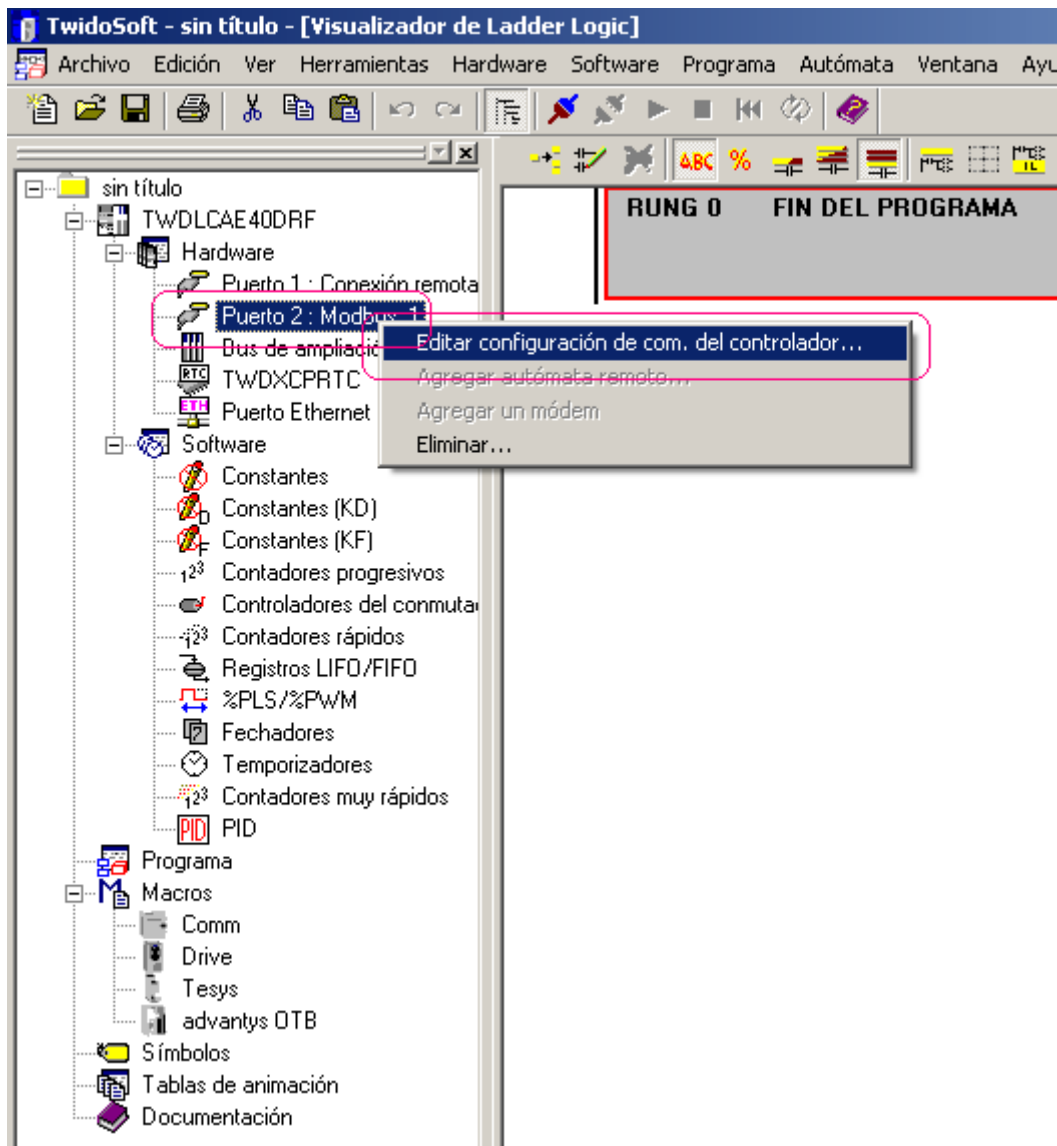
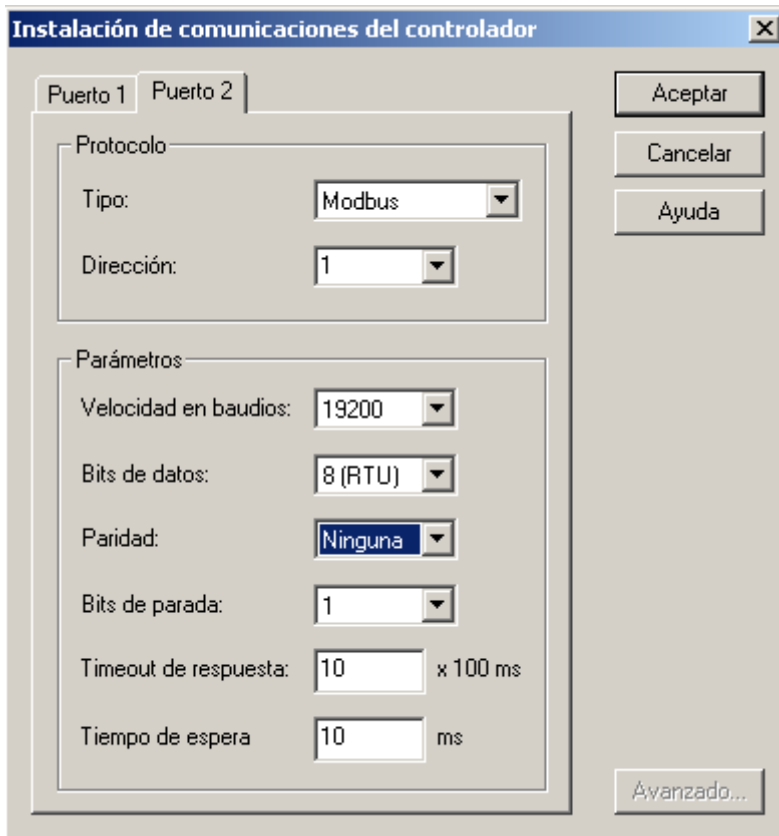


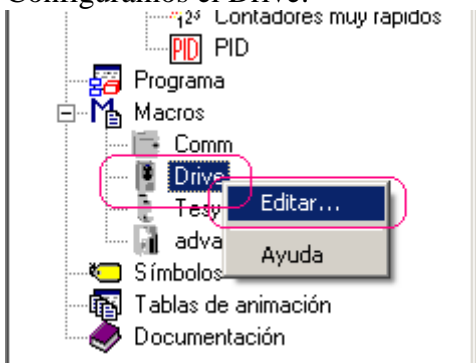
Comunicación Twido con ATV31 en Modbus con la Macro Drive

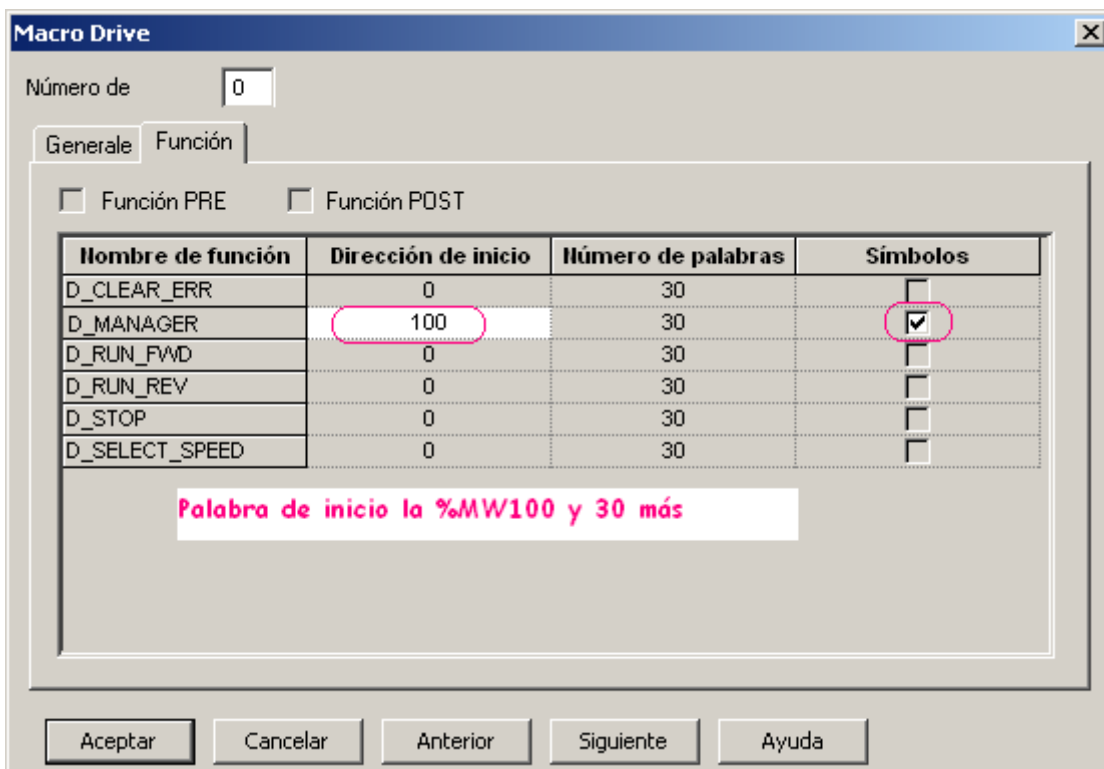
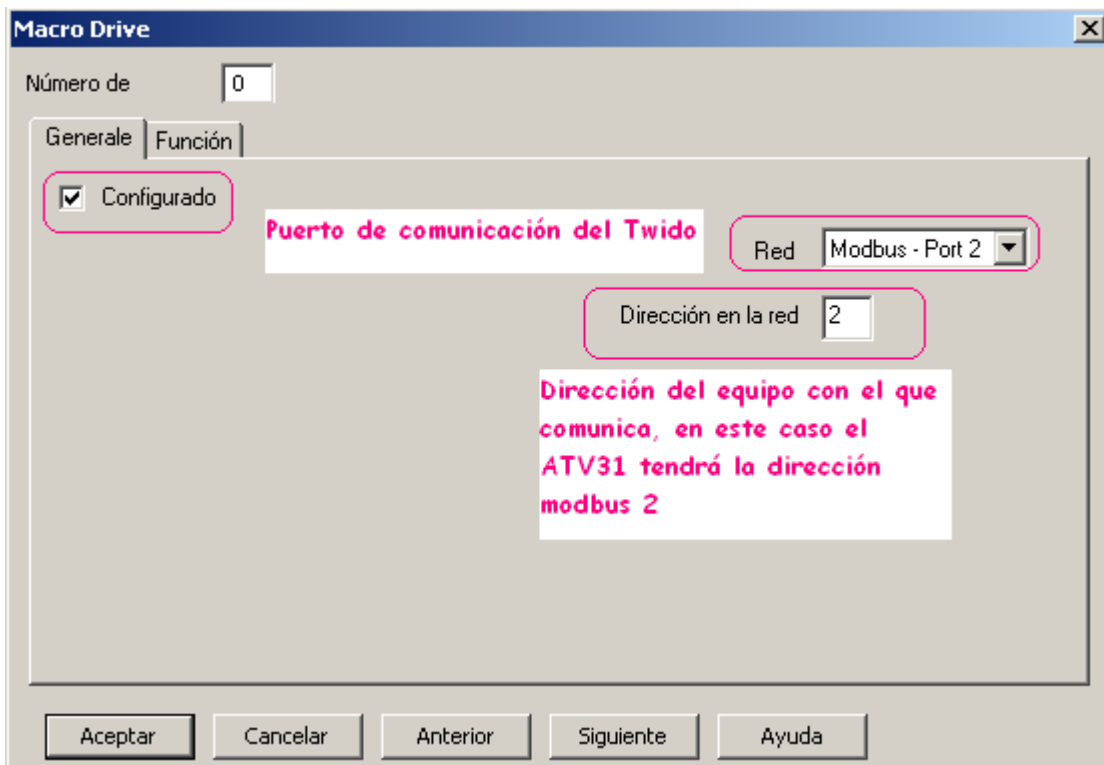


Configuramos el puerto COM2 del Twido.

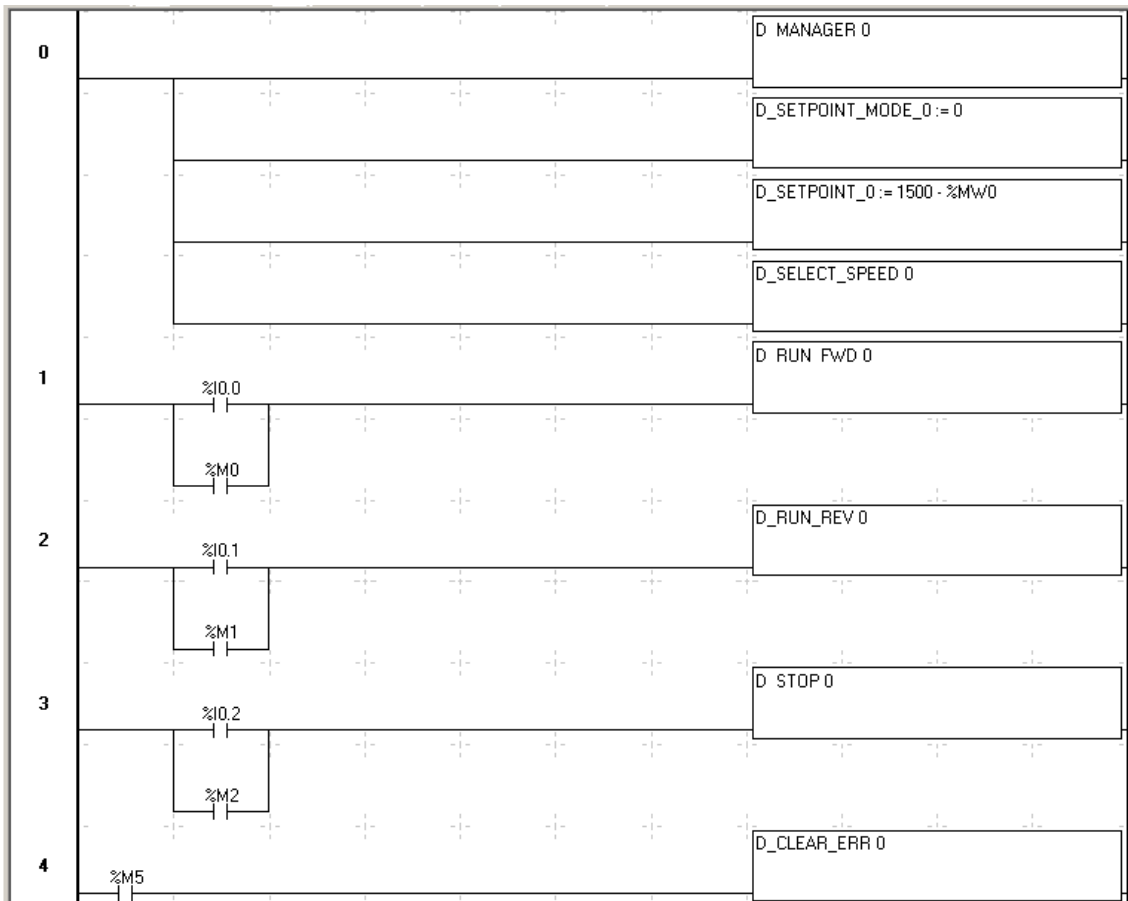


Configuramos el Drive:





Y ahora vamos a hacer el programa:



En el variador programamos solamente la dirección Modbus 2, y la velocidad 19200 8bits de datos sin paridad. Y ya está. Cuando activemos la entrada 0 o la marca 0 el variador arrancará a la velocidad en rpm programada en la %MW0.