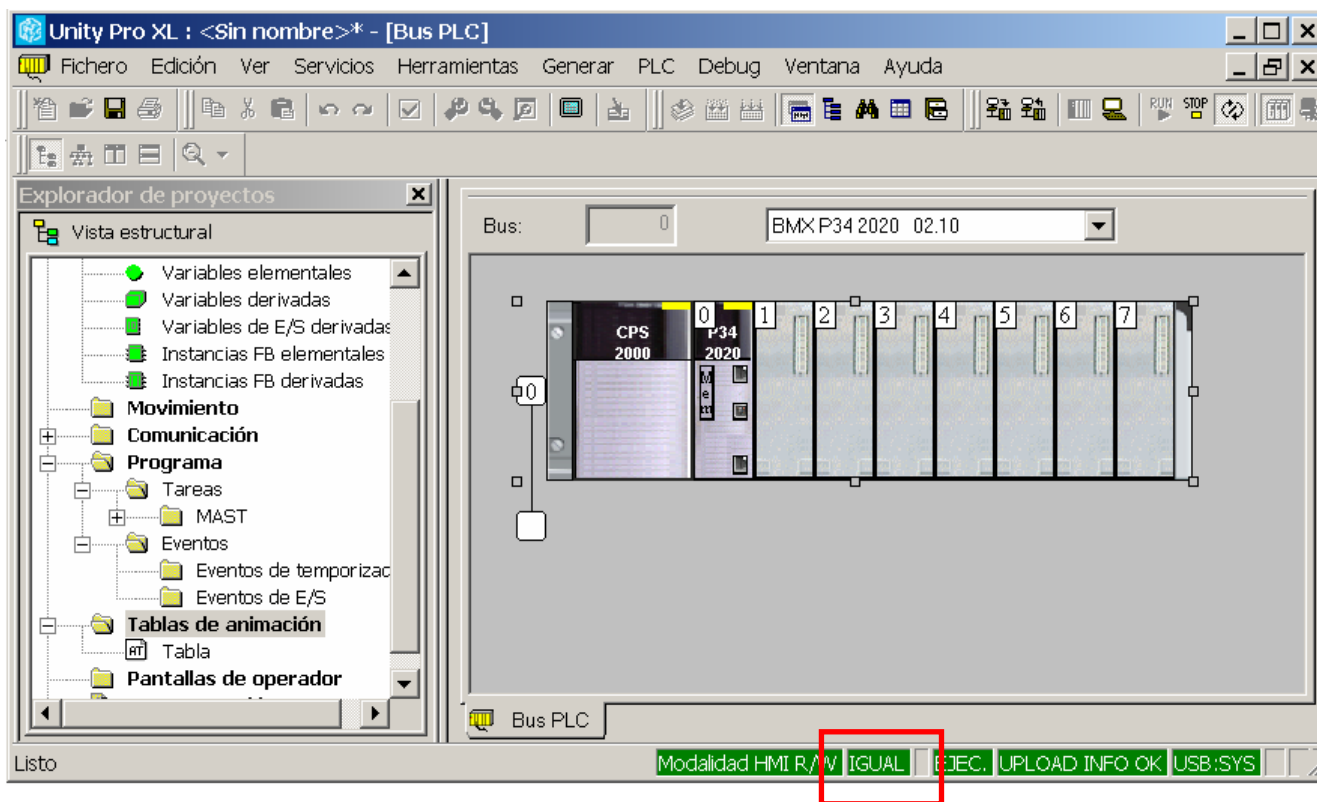


Unity Pro

Cómo mirar la lista de bits forzados de una aplicación Unity-M340.

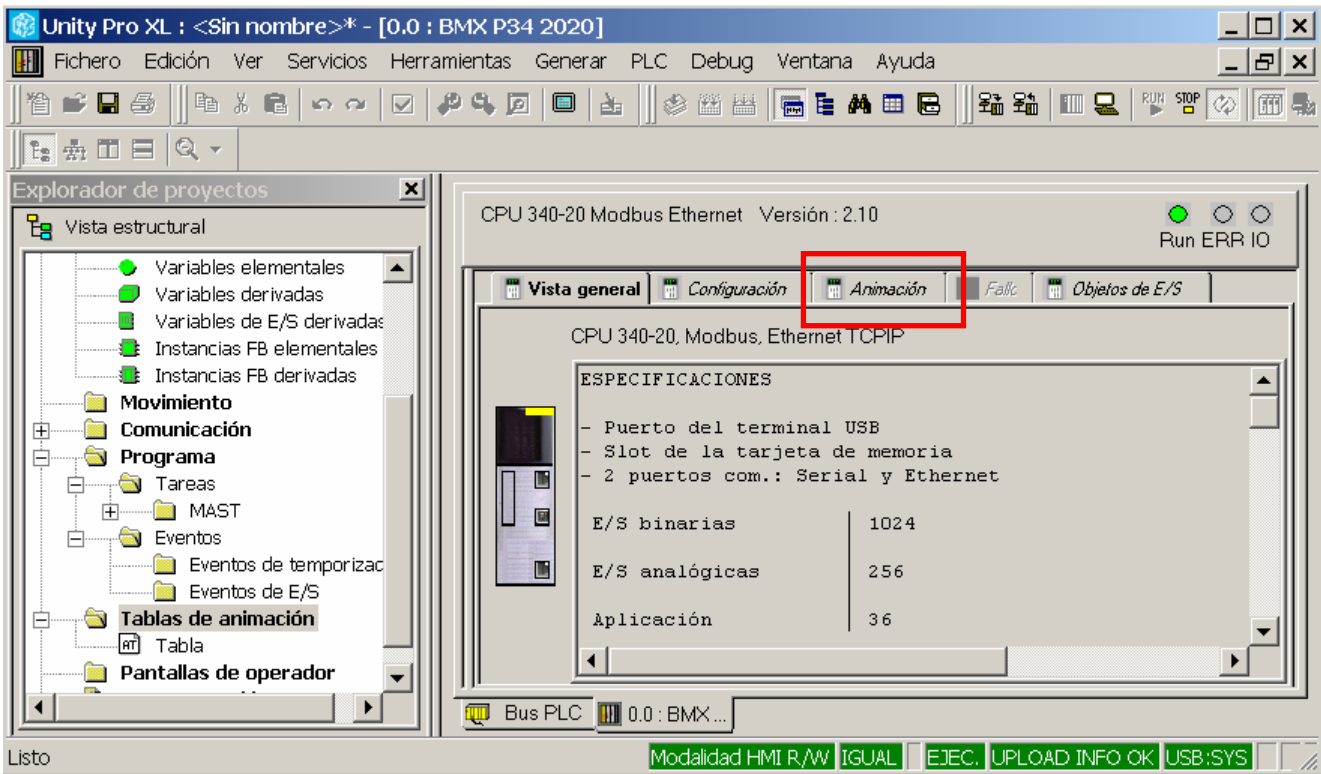
Se dispone de una aplicación cargada en un PLC (BMX M340) que se sabe que contiene una serie de bits forzados, pero que no se sabe la lista ni el valor de los mismos. ¿Cómo se puede obtener dicha lista a través de Unity Pro?

Se ha de estar conectado online con el PLC teniendo abierta la correspondiente aplicación mediante la herramienta Unity Pro. Es importante que el estado PC-PLC sea IGUAL para que la información que se va a obtener se pueda considerar fiable.

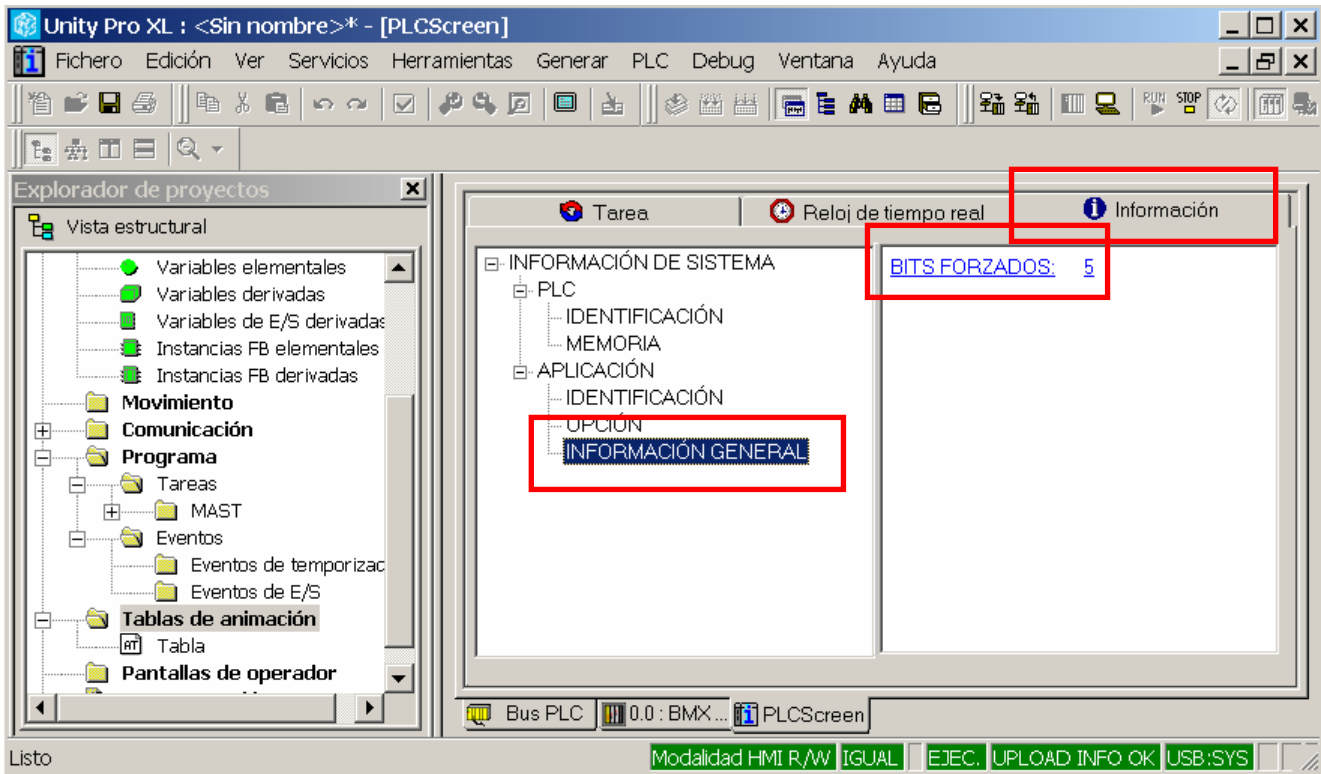


Estando en éstas condiciones, situarse con el ratón encima de la CPU y hacer doble click. Se accede a la ventana de características, configuración y diagnóstico de dicha CPU.

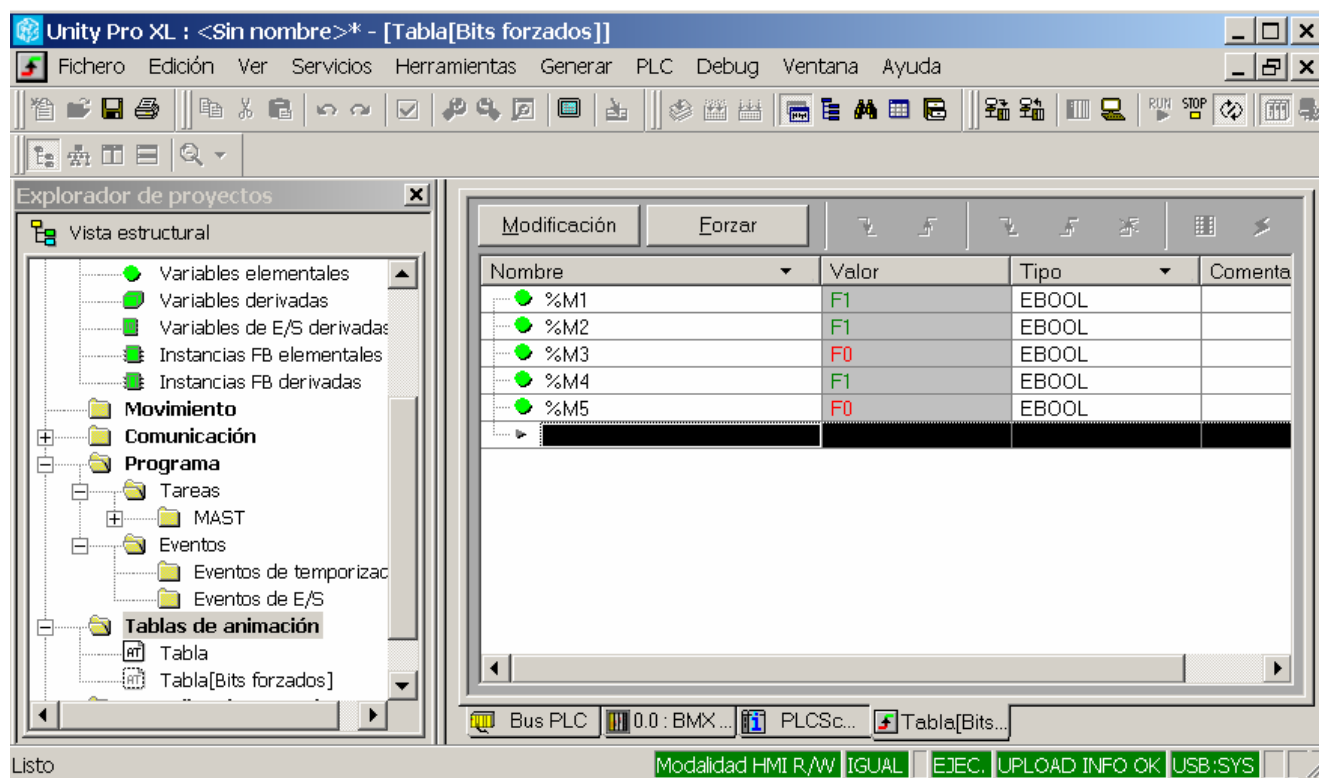
Acceder a la pestaña ANIMACIÓN.



Seguidamente acceder a la pestaña INFORMACIÓN; en la ventana que aparece, acceder a la opción INFORMACIÓN GENERAL > BITS FORZADOS.



Automáticamente se abre una tabla de animación en la que se detalla la lista de bits forzados de la aplicación con su respectivo valor.



Unity Pro XL : <Sin nombre>* - [Tabla[Bits forzados]]

Fichero Edición Ver Servicios Herramientas Generar PLC Debug Ventana Ayuda

Explorador de proyectos

Vista estructural

- Variables elementales
- Variables derivadas
- Variables de E/S derivadas
- Instancias FB elementales
- Instancias FB derivadas
- Movimiento
- Comunicación
- Programa
 - Tareas
 - MAST
 - Eventos
 - Eventos de temporizac
 - Eventos de E/S
 - Tablas de animación
 - Tabla
 - Tabla[Bits forzados]

Nombre	Valor	Tipo	Comenta
%M1	F1	EBOOL	
%M2	F1	EBOOL	
%M3	F0	EBOOL	
%M4	F1	EBOOL	
%M5	F0	EBOOL	

Bus PLC 0.0 : BMX... PLCSc... Tabla[Bits...]

Listo Modalidad HMI R/W IGUAL EJEC. UPLOAD INFO OK USB:SYS