



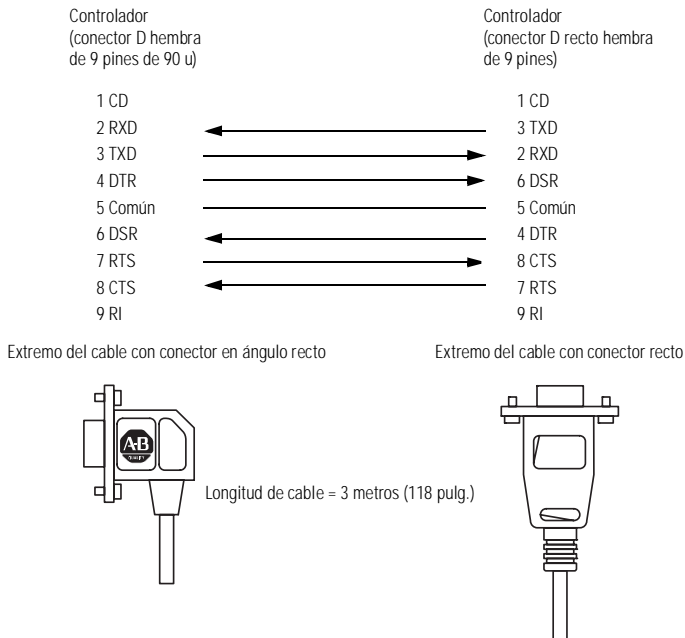
# Cable programador ControlLogix

(Número de catálogo 1756- CP3)

## Contenido

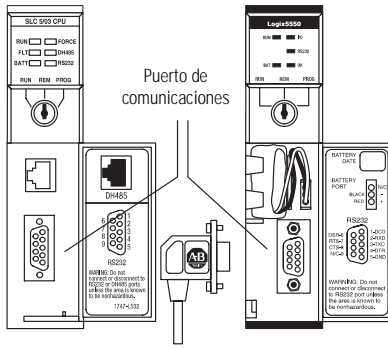
Use este documento para instalar el cable 1756-CP3. Este cable conecta los controladores de la familia Logix 5550 ó SLC al dispositivo DTE.

## Diagrama de cableado

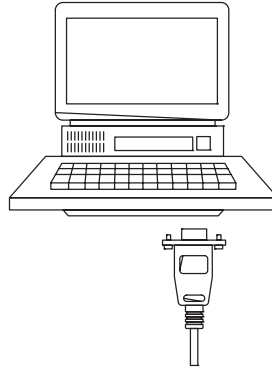


# Cómo instalar el cable

1. Conecte el extremo del cable con el conector en ángulo recto al controlador en el puerto de comunicaciones.



2. Conecte el extremo del cable con el conector recto al dispositivo DTE.



## Nos encontrará en [www.rockwellautomation.com](http://www.rockwellautomation.com)

En cualquier lugar en el que nos necesite, Rockwell Automation reúne las marcas líder en automatización industrial, incluyendo los controles Allen-Bradley, los productos de transmisión de potencia eléctrica Reliance Electric, los componentes de transmisión de potencia mecánica Dodge y los programas de Rockwell Software. La manera única y flexible en la que Rockwell Automation ayuda a sus clientes a lograr una ventaja competitiva está respaldada por miles de socios, distribuidores e integradores de sistemas autorizados en todo el mundo.

**Sede central:** 1201 South Second Street, Milwaukee, WI 53204, USA, Tel: (1) 414-382-2000, Fax: (1) 414-382-4444  
**Sede central europea:** 46, avenue Hermann Debroux, 1160 Bruselas, Bélgica, Tel: (32) 2 663 06 00, Fax: (32) 2 663 06 40  
**Sede central en España:** Calle Doctor Trueta 113-119, 08006 Barcelona, España, Tel: (34) 93-295-90-00, Fax: (34) 93-295-90-01



Publicación 1756-5.46ES - Mayo de 1997

PN 957310-95

© 1997 Rockwell International Corporation.