

Práctica 6

Recetas

	Coord. X	Coord. Y	Coord. Z
Pieza A	99999	99999	99999
Pieza B	99999	99999	99999
Pieza C	99999	99999	99999

 999 999 999

Simulación PLC Destino... 999 999 999

OMRON Editar.. 

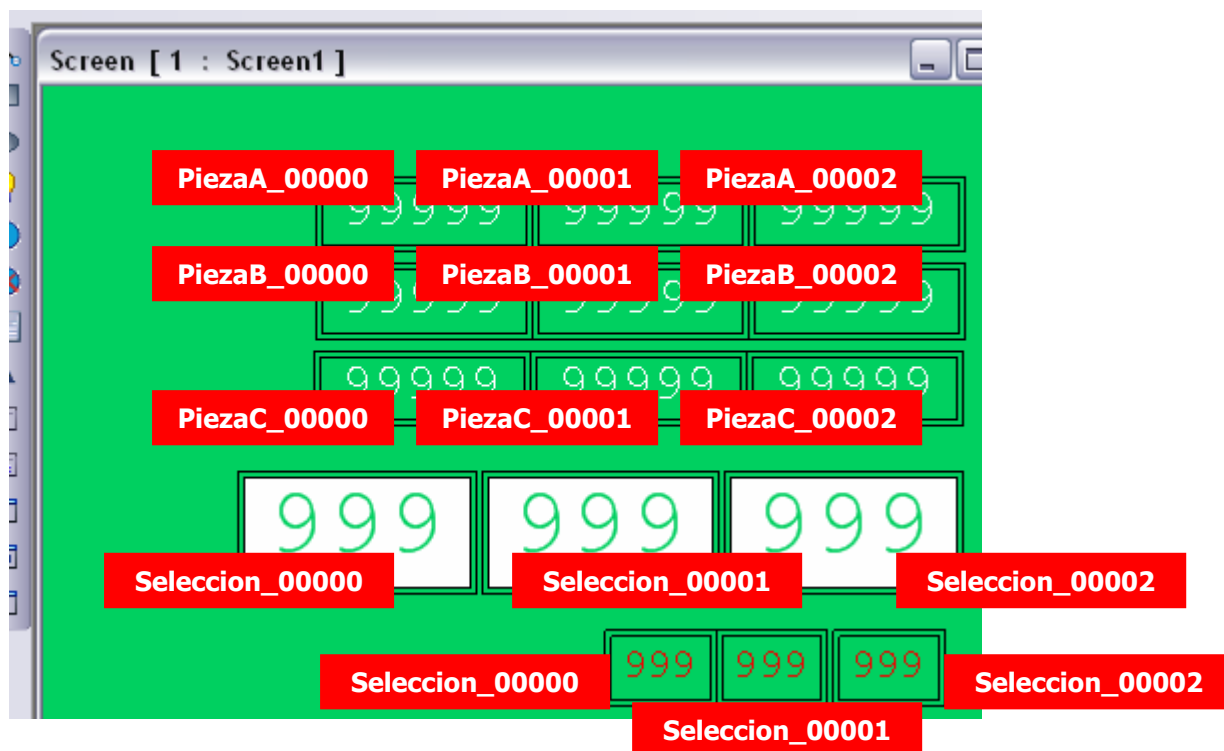
PASO 1:

Crear nuevo proyecto (**NQ5-SQ000B**).
 Se necesitan 3 recetas de posiciones X, Y, Z.
 Crear los tags correspondientes, según la siguiente tabla...

Nombre (Tag-Name)	Área de memoria (Register/Coil Type)	Tipo de tag (Tag-Type)	Dirección (Register)	Núm. Bytes (Byte(s))	Auto Añadir (Auto Add)	Núm. Tags (Number of Tags)
PiezaA	Registro de memoria no volátil (Retentive Registers)	Registro (Register)	R0	2 bytes	Sí	3
PiezaB			R3			
Pieza C			R6			
Selección	Registro de datos (Data Registers)		D0			
SimularPLC			D10			

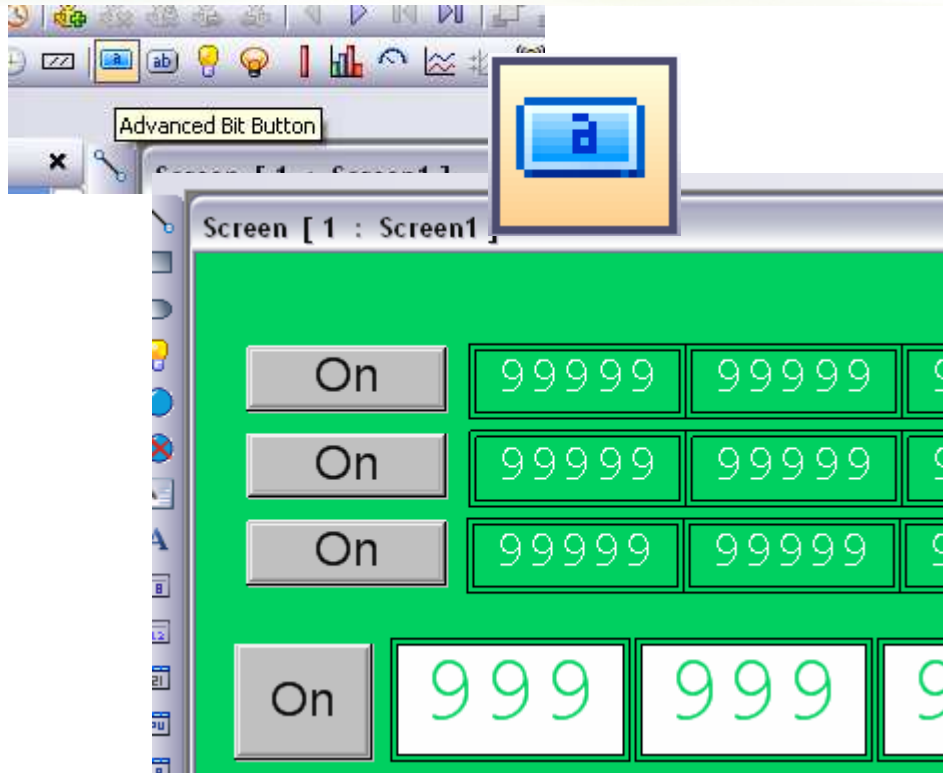
PASO 2:

Ir a la página 1 y crear la tabla asociando las direcciones según la imagen siguiente, utilizando objetos de **Display numérico**.



PASO 3:

Seleccionar el objeto de **botón de bit avanzado** y dimensionar sobre la pantalla.
 Copiar y pegar el botón 3 veces.



Establecer la apariencia deseada y añadir a cada uno la tarea de **Copia de bloque correspondiente** (ver tabla inferior).

Botón	Tarea (<i>Tasks</i>)	Bloque origen (<i>Tag B (HMI)</i>)	Bloque destino (<i>Tag A (HMI/PLC)</i>)	Número de canales (<i>No. Of Tags</i>)
Primer botón	Copiar bloque HMI a bloque HMI/PLC (<i>Copy HMI Block to PLC/HMI Block</i>)	PiezaA_00000	Selección_00000	3
Segundo Botón		PiezaB_00000	Selección_00000	3
Tercer Botón		PiezaC_00000	Selección_00000	3
Cuarto botón		Selección_00000	SimularPLC_00000	3

Con lo que se tiene...




PASO 4:

En la página1, seleccionar el objeto con tarea predefinida de **Ir a pantalla siguiente** y dimensionar sobre la pantalla.

Crear nueva pantalla (pantalla número 2) y dibujar la siguiente tabla de objetos de **entrada numérica** direccionada a los campos de cada receta para poder modificarla.

Crear un botón con tarea predefinida de **Ir a pantalla anterior** y dimensionar sobre la pantalla.

	Coord. X	Coord. Y	Coord. Z
Pieza A	999	999	999
Pieza B	999	999	999
Pieza C	999	999	999

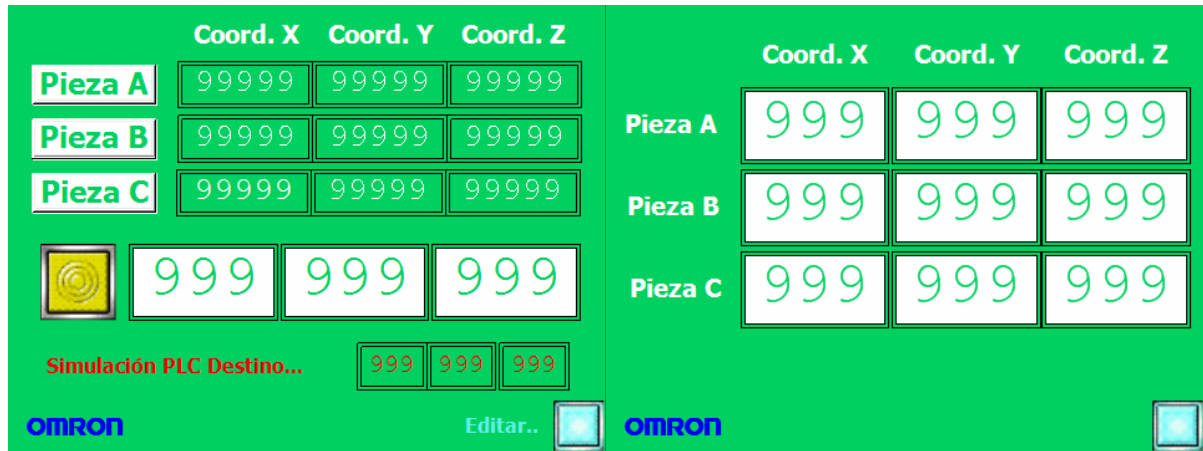
OMRON 

Establecer una contraseña en las lista de propiedades de la pantalla (sólo los usuarios con privilegio podrán editar las recetas).

Screen Properties	
Bookmark	No
Description	
No. Of Characters	1590
Password	1234
Screen Columns	53
Screen Memory St.	No. of Bytes - 1926
Screen Print Prope	Display Screen
Screen Type	Base

Nota: cada vez que se intente abrir una pantalla protegida por password se instará al usuario a introducir la contraseña.

En definitiva, se tiene...



PASO 7:

Guardar proyecto y descargar/simular la aplicación para comprobar el funcionamiento.