

PRÁCTICA Seguridad

Curso Técnico de NBs
HMI Product Marketing
Diciembre 2012



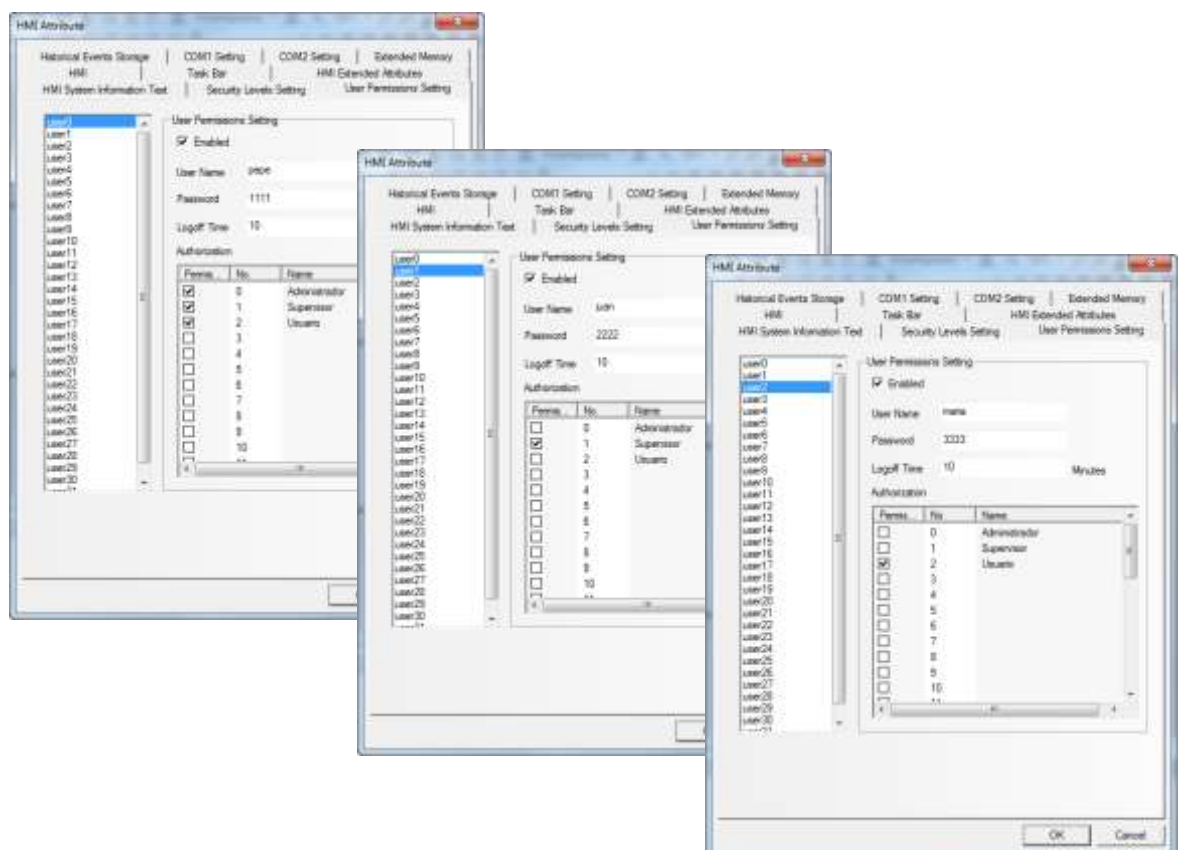
Paso 1.

Desde HMI Attribute declarar tres niveles de seguridad



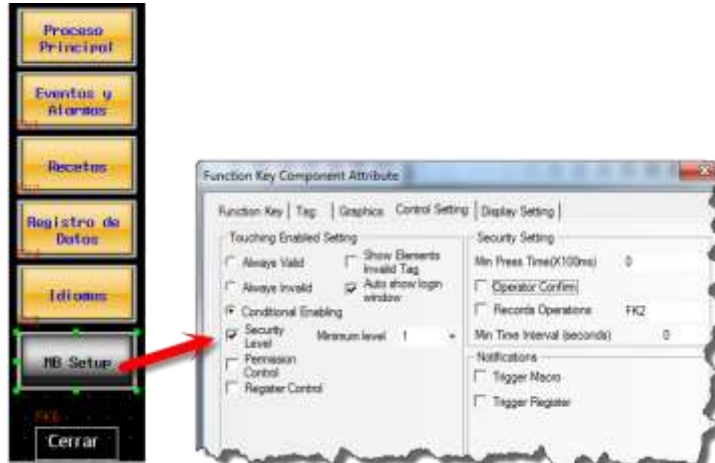
Paso 2.

Al igual que en el caso anterior desde HMI Attribute declarar tres usuarios con las siguientes configuraciones



Paso 3.

Configurar el nivel de acceso 1 para el salto a la pantalla NB Setup.



Paso 4.

Restringir el acceso según los diversos usuarios configurados a los objetos insertados en la página Setup

