

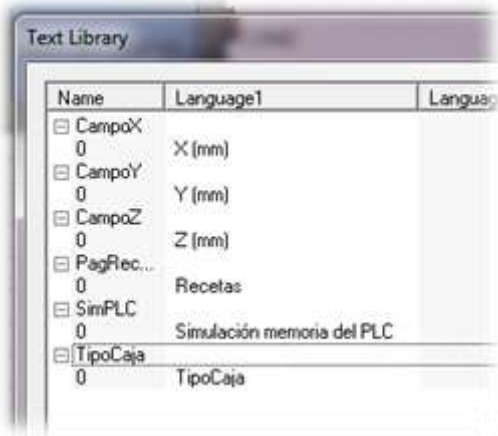
PRÁCTICA ***Recetas***

Curso Serie NB
HMI Product Marketing
Diciembre 2012



Paso 1.

Desde **Project Text Library** se crean los siguientes textos para la simulación de las recetas.



Para las direcciones utilizaremos direccionamiento a zona de memoria directa.

Paso 2.

Ir a la pantalla 14 (Recetas).

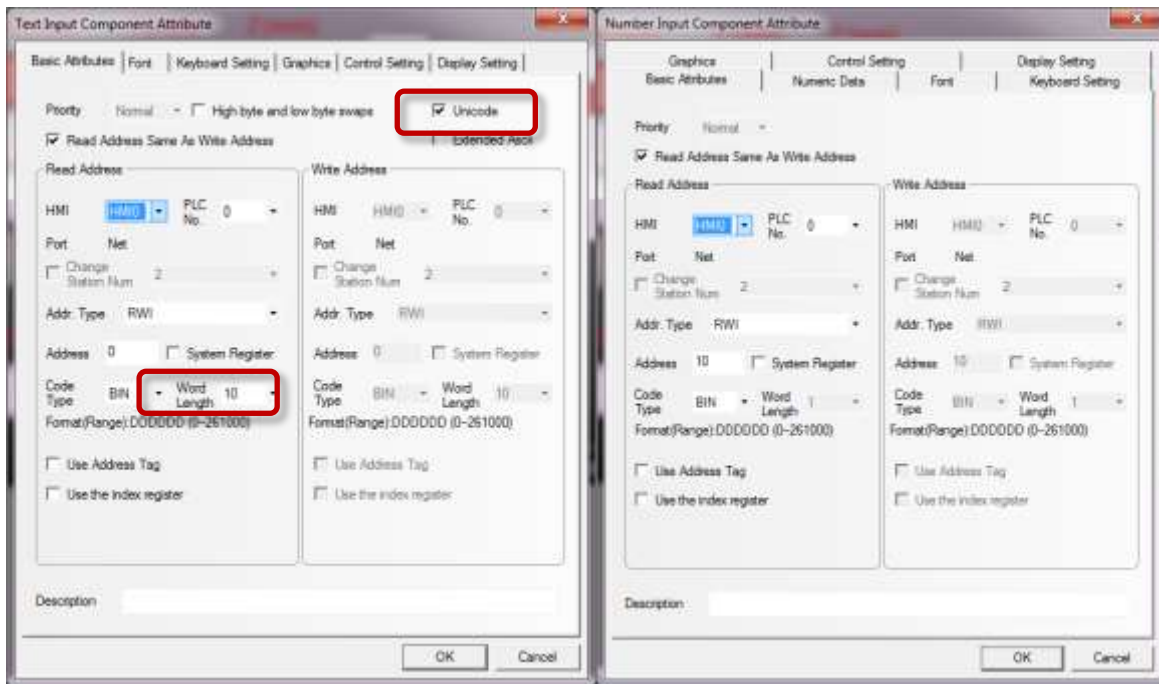
Crear campos de introducción numérica (**Number Input**) y alfanumérica (**Text Input**) como muestra la imagen inferior:



Establecer las direcciones como muestra la tabla inferior:

RWI0	RWI10	RWI11	RWI12
RWI13	RWI23	RWI24	RWI25
RWI26	RWI36	RWI37	RWI38

Las configuraciones comunes para las entradas numéricas y de texto, como se muestran a continuación:



Paso 3.

Añadir los campos de texto y numéricos de simulación de memoria del PLC.



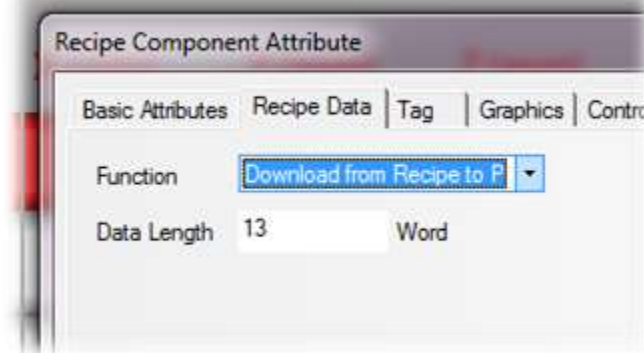
LW100	LW110	LW111	LW112
-------	-------	-------	-------

Paso 4.

Añadir botón (**Recipe Component**) para escribir los datos de la receta a memoria simulada de PLC.



Con función **Download from Recipe to PLC** y tamaño de datos **13 words** como muestra el dibujo inferior:

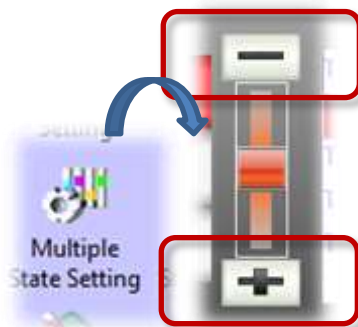


Nota: 13 words ya que cada receta ocupara 13 words...

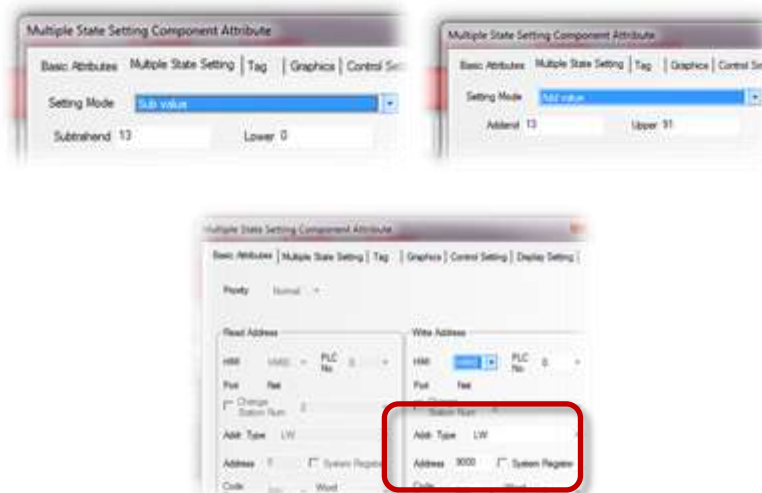
10 caracteres Unicode + 1 entero + 1 entero + 1 entero

Paso 5.

Añadir botones para moverse por la receta, utilizando **Multiple State Setting**.



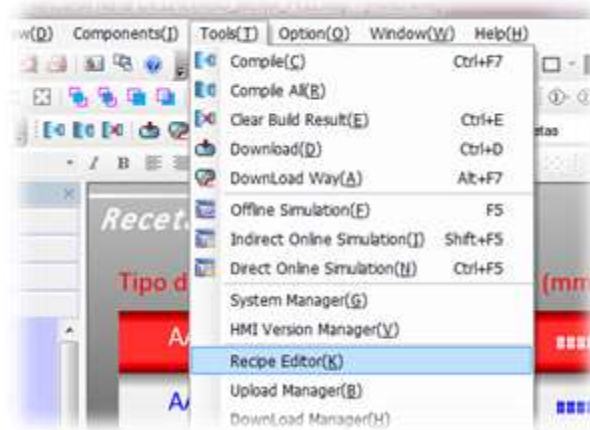
Con la función de **Add Value** (13, max 91) y **Sub Value** (13, min 0) a **LW9000**, como muestran los dibujos:



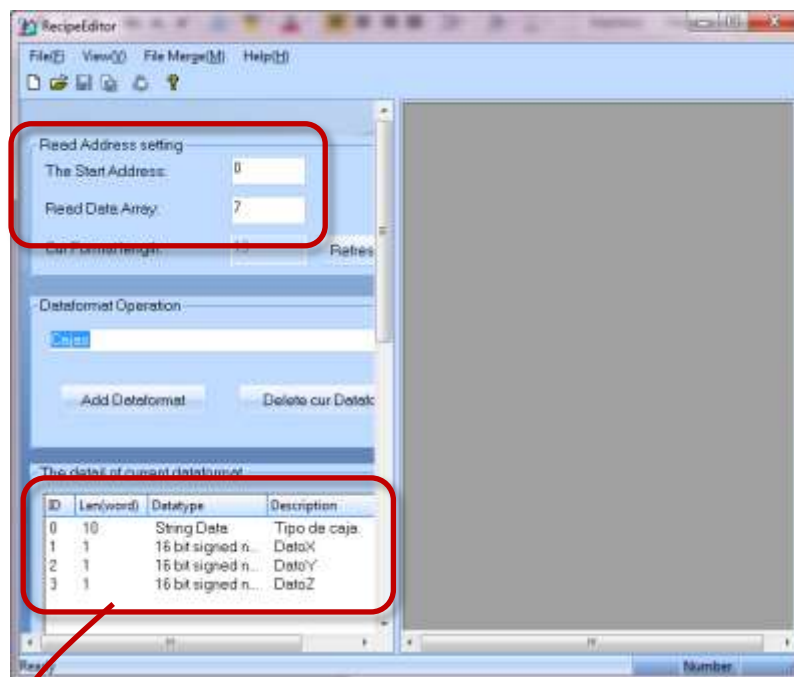
Paso 6.

Guardar el proyecto y compilar.

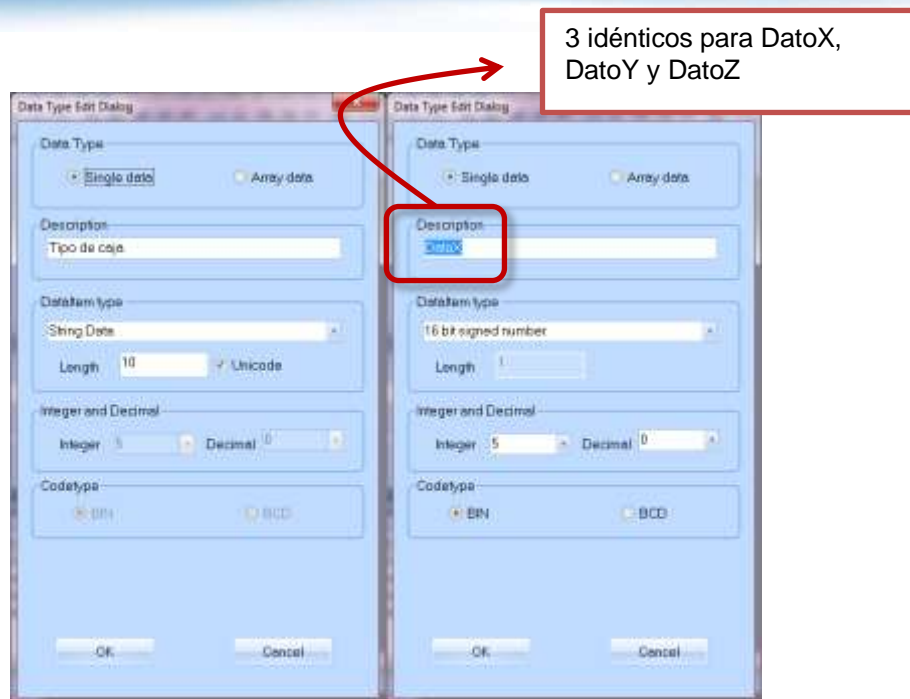
Ahora, abrir el **editor de recetas** para crear el archivo **.rcp** a descargar al terminal.



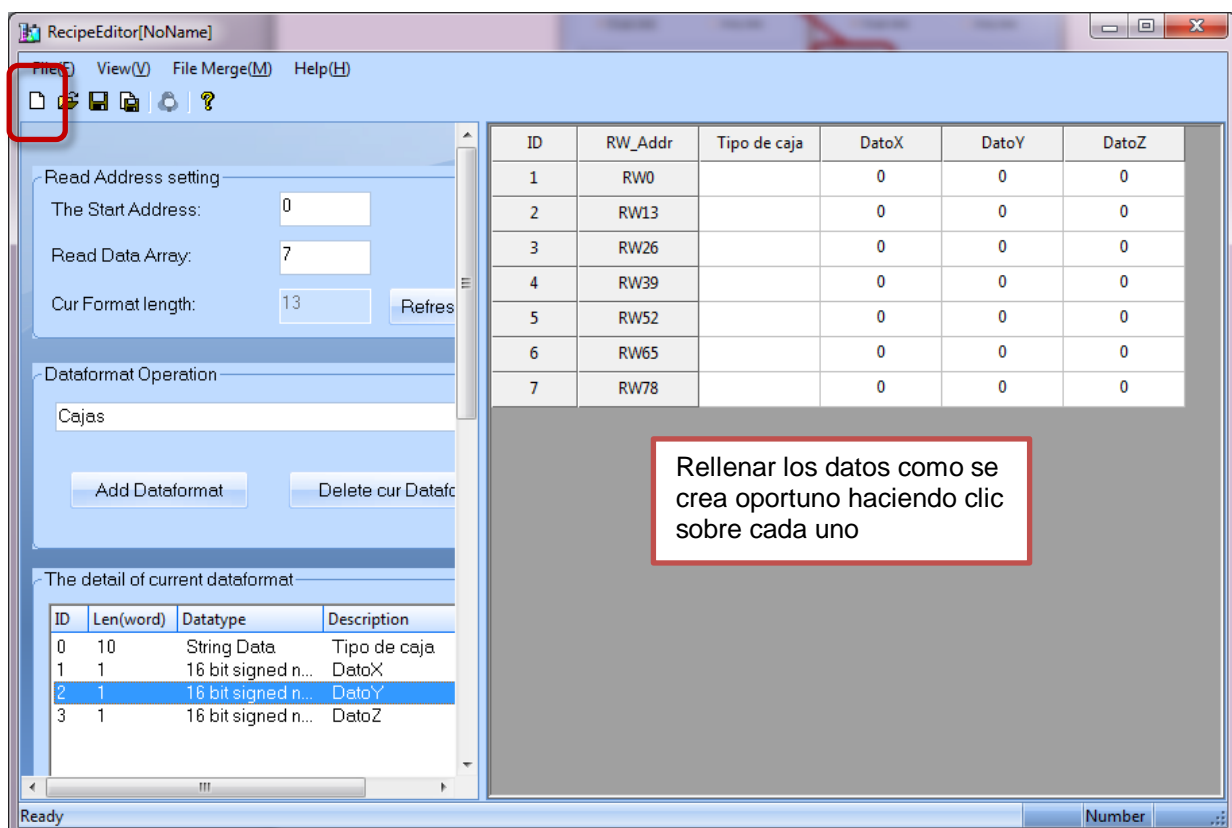
Crear la receta como muestra el dibujo:



Para crearlos, clic con el botón derecho del ratón sobre esta ventana y seleccionar Add Item



Pulsar sobre nuevo archivo y aparecerá la tabla de recetas creada:

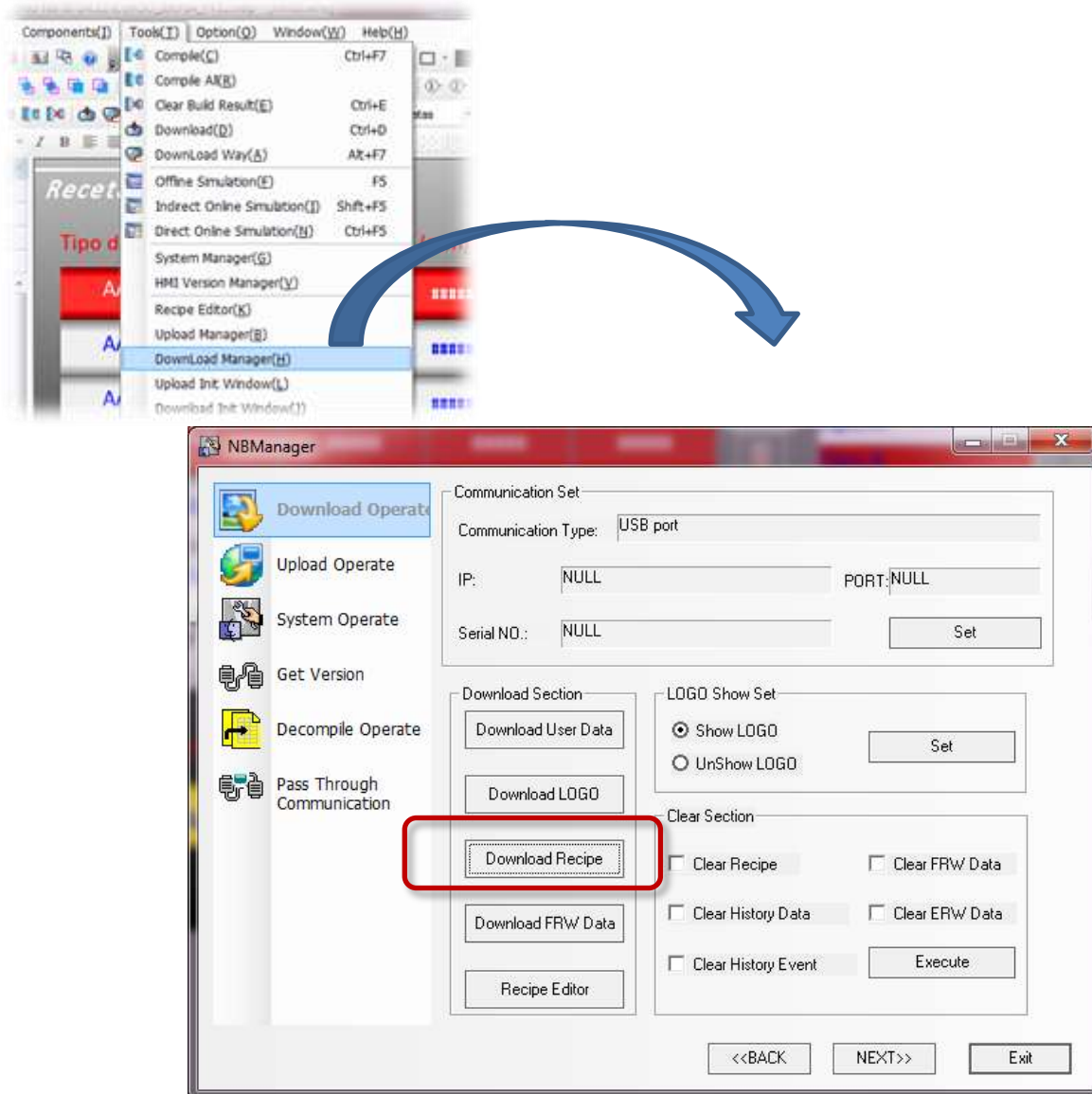


Guardar el archivo con formato **.rcp**

Paso 7.

Descargar el proyecto al terminal.

Descargar después el archivo .rcp al terminal utilizando **NB Download Manager**.



Nota. Opcional para el usuario es añadir...

- ✓ Objeto Lista (Multiple State Swich | [Función] Drop Down List) para seleccionar la receta a descargar al PLC.
- ✓ Barra de scroll (Scroll Bar) para indicar el movimiento relativo a la tabla de recetas.