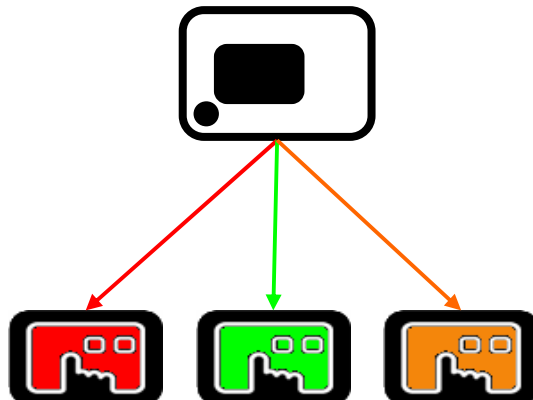


GT1020: Controlar el estado y el color del display desde PLC.



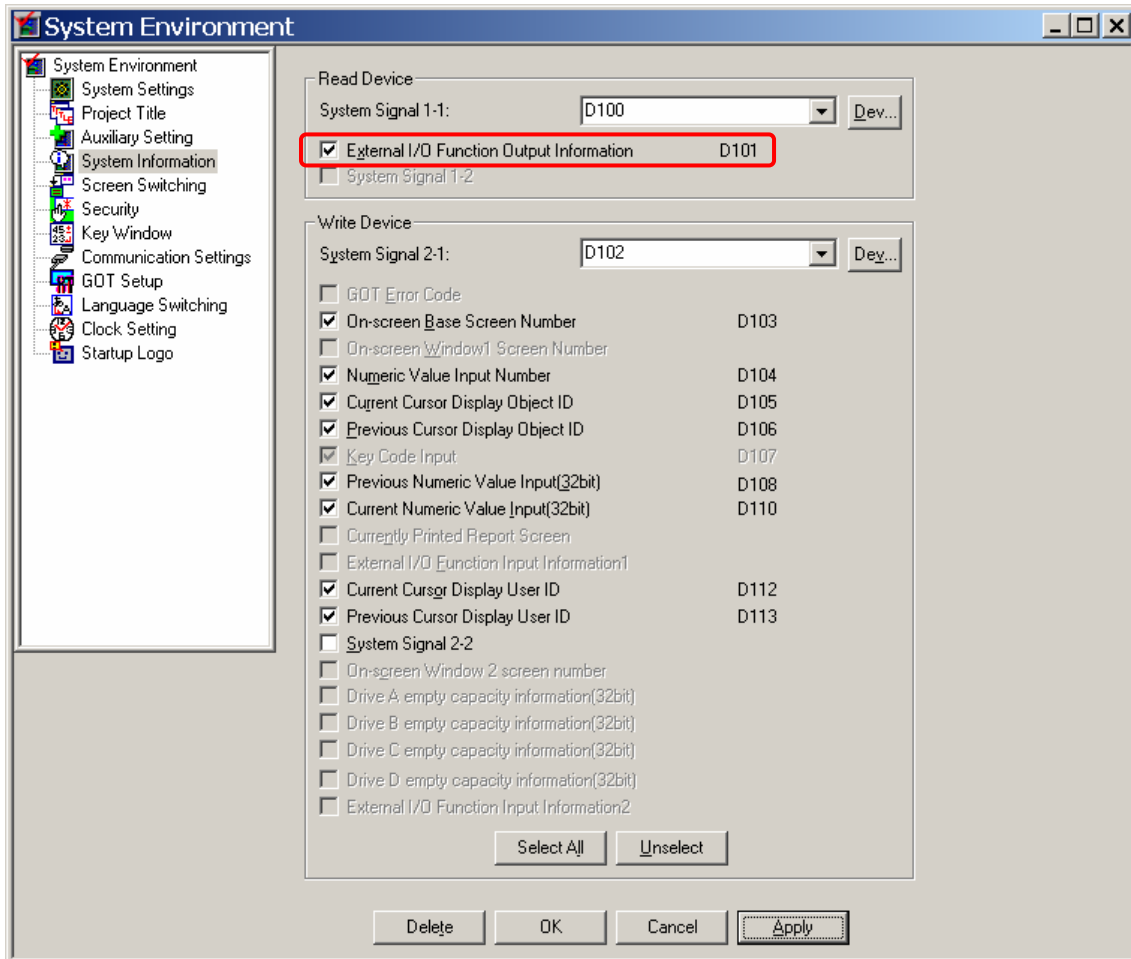
EXTERNAL I/O FUNCTION OUTPUT INFORMATION.

Los bits b12, b13, b14 y b15 del registro asociado a “External I/O Function Output Information” nos permiten controlar el estado (fijo/intermitente) y el color del display.

b12	ON: Permite el control mediante la opción “External I/O Function Output Information”.	OFF: Deshabilita el control mediante la opción “External I/O Function Output Information”. El estado y el color del display se determinan por software (ver ANEXO).
b13	ON: Activa modo intermitente	OFF: Desactiva modo intermitente
b14-15	OFF-OFF: Display sin luz. OFF-ON: Display rojo. ON-OFF: Display verde. ON-ON: Display naranja.	

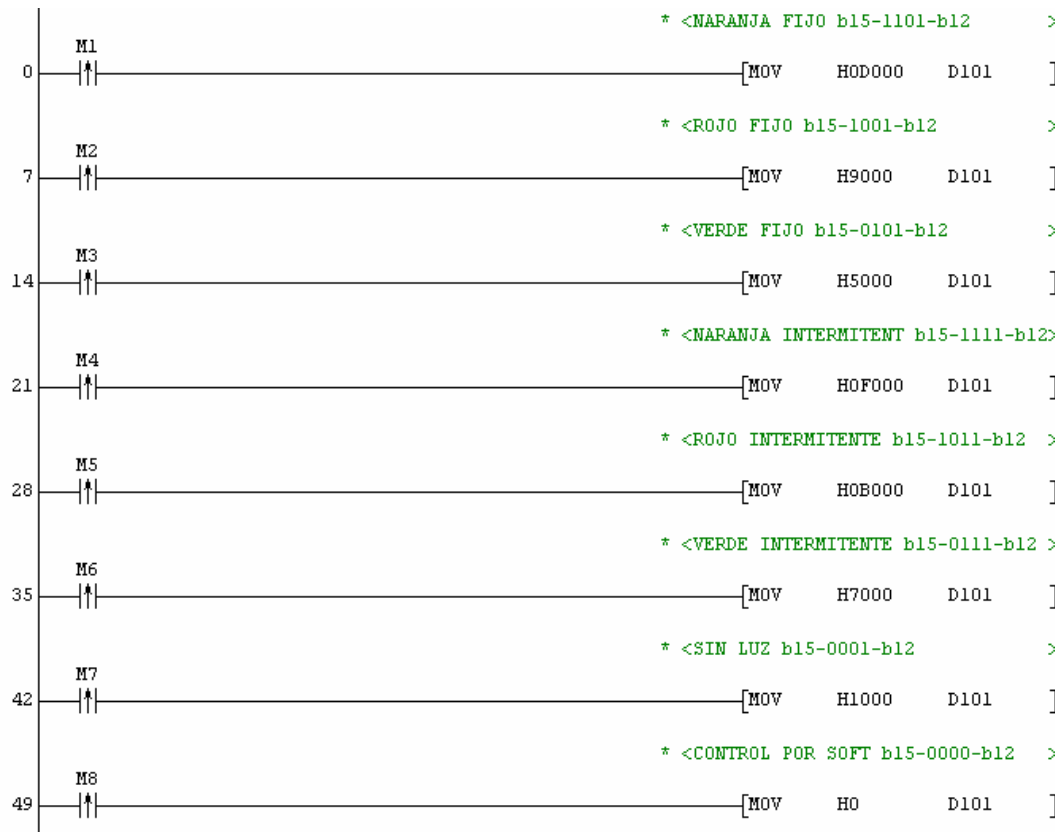
CONFIGURACION DE PANTALLA.

La opción “System Information” nos permite configurar el registro “External I/O Function Output Information” (marcar la opción para configurar).



OBSERVACION: el registro asociado a “External I/O Function Output Information” debe ser de PLC.

PROGRAMA DE PLC.



ANEXO: CONFIGURACION DE PANTALLA POR SOFTWARE.

Configurar el estado y el color de cada una de las pantallas mediante la opción "Screen Property".

La configuración por defecto es verde fijo.

