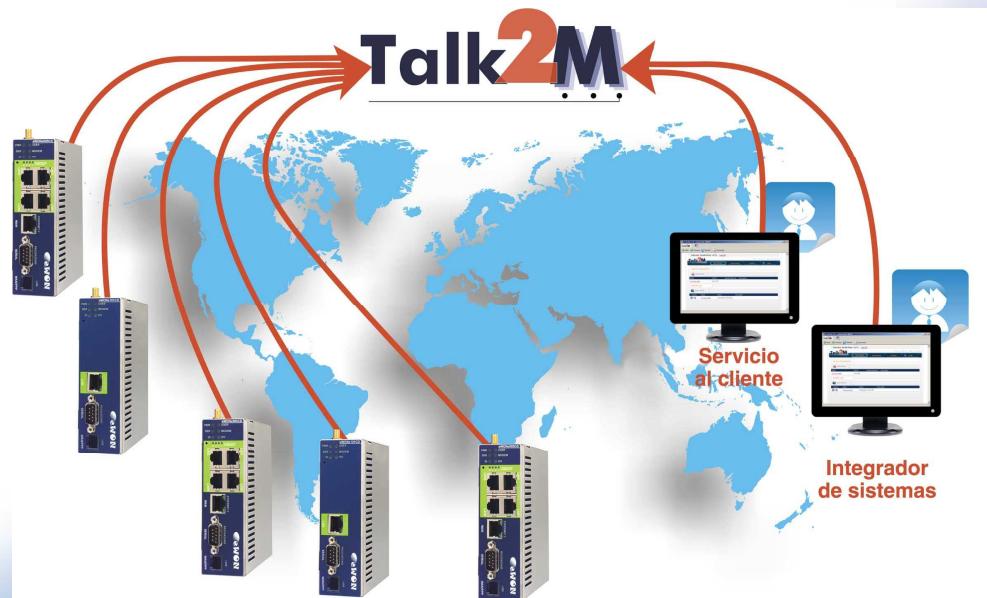


SIDE

Como hacer un Backup de nuestros equipos eWON Tutorial



| | |
|------------|--|
| Contenido: | Este tutorial explica hacer un Backup de nuestros equipos eWON |
| Familia: | eWON |
| Autor: | Departamento Postventa / Departamento Ingeniería |
| Revisión: | 1.0 – Febrero'12 |



Tabla de Contenido

| | |
|---|-----------|
| COMO HACER UN BACKUP DE NUESTROS EQUIPOS EWON TUTORIAL | 1 |
| TABLA DE CONTENIDO | 2 |
| PREVIO | 3 |
| 1.-¿CÓMO HACER UN BACKUP PARA CLONAR UN EQUIPO? | 3 |
| 2.-¿CÓMO HACER UN BACKUP PARA EL SOPORTE TÉCNICO? | 7 |
| BIBLIOGRAFÍA | 10 |
| NOTA FINAL | 10 |

Previo

En este documento se explicará cómo hacer un backup completo de nuestro equipo eWON.

La LAN de eWON tiene por defecto la IP 10.0.0.53.

Mediante el documento "Acceso_al_eWON-Cambio_de_IP_en_PC.avi" (descargable de <http://soporte.side.es>, apartado eWON, sección Manuales, carpeta 01.-Primeros Pasos) se explica como modificar la configuración del PC para tener dos rangos de IP, obteniendo pues:

- Un rango de IP para que el PC tenga acceso a Internet.
- Un rango de IP para que el PC tenga acceso al eWON.

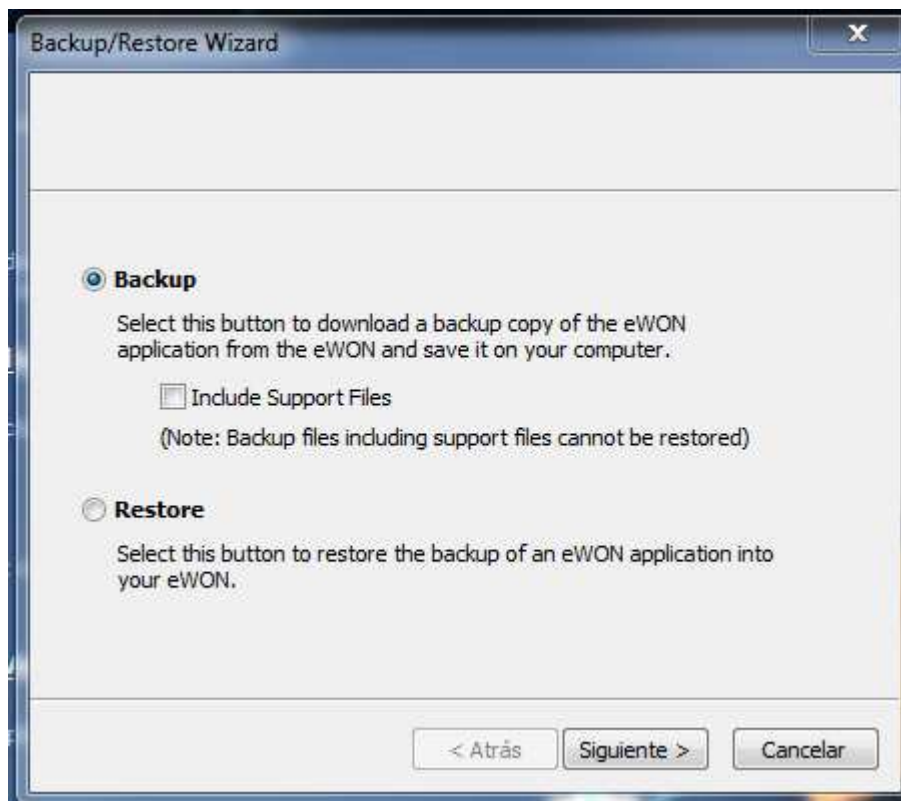
1.-¿Cómo hacer un Backup para Clonar un equipo?

Para hacer el back up del eWON es necesario abrir el software eBuddy como se muestra en la siguiente imagen.



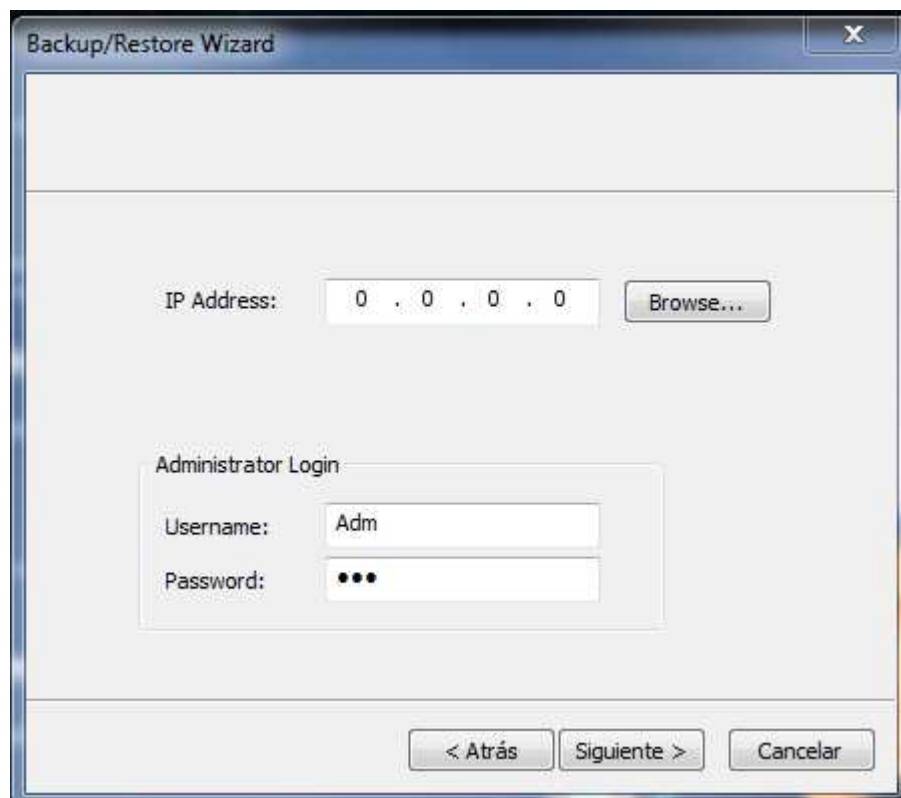
Una vez lo tenemos abierto se selecciona el menú Backup / Restore Application.

Una vez seleccionado aparecerá la siguiente imagen:

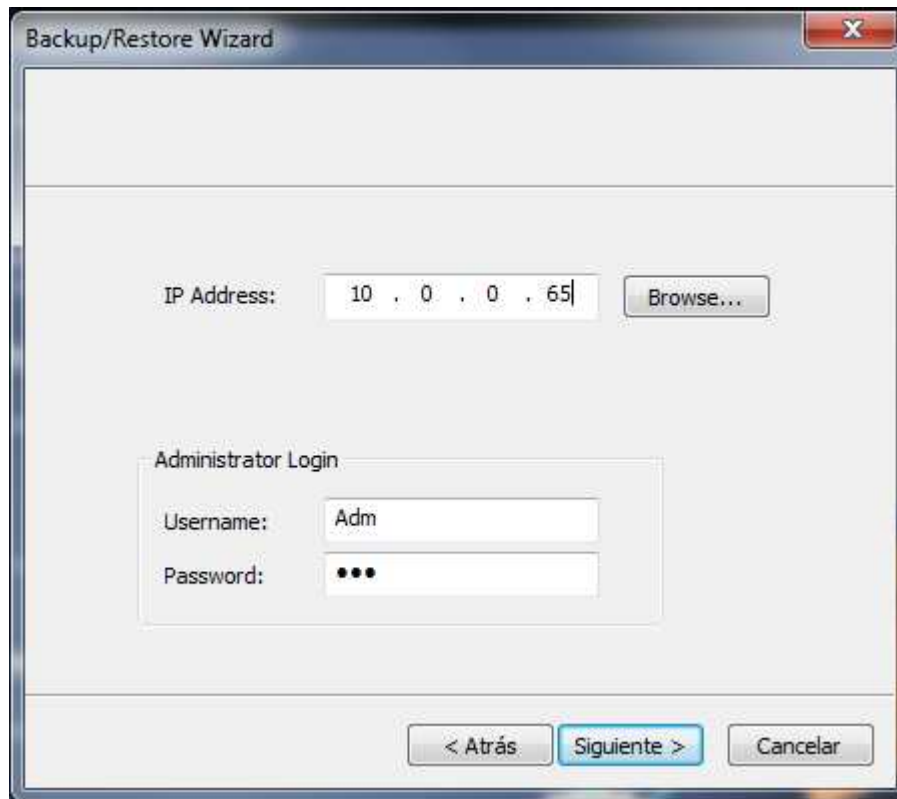


Dentro de este menú seleccionamos la opción de **Backup**.

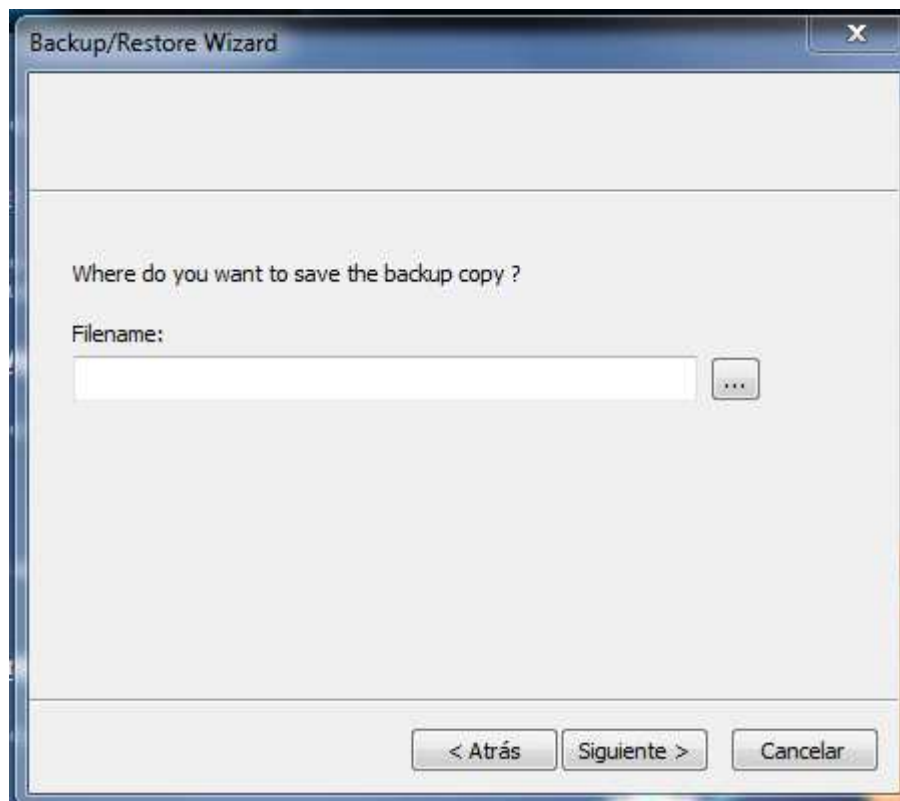
Un a vez seleccionado pulsamos Siguiente y aparecerá la siguiente ventana.



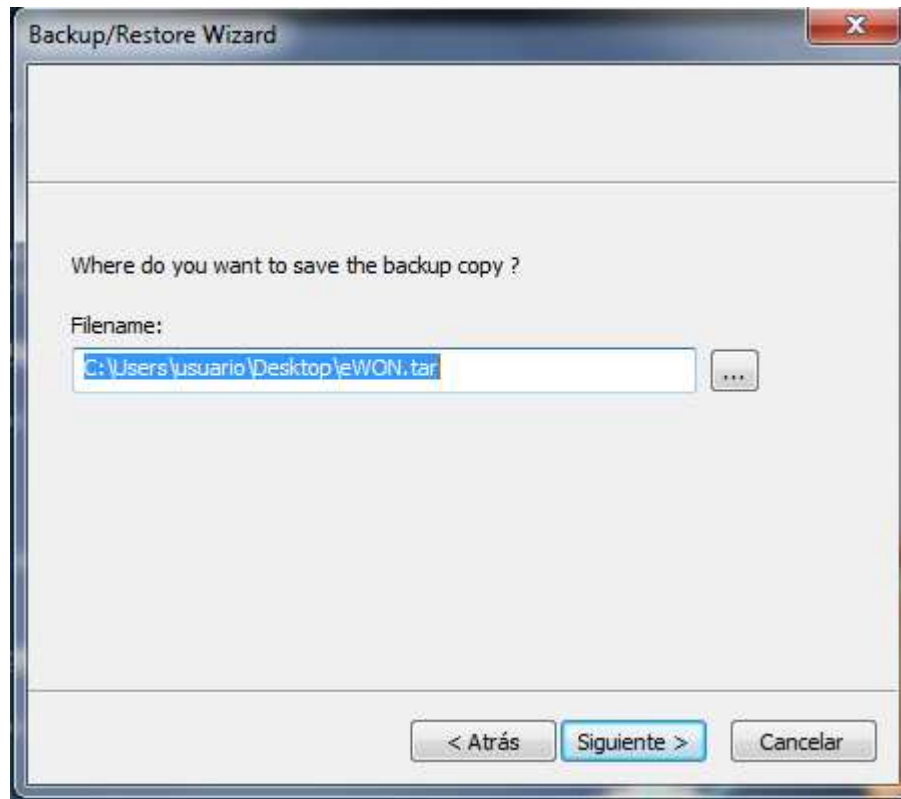
En esta ventana se tiene que introducir la IP del puerto LAN, Username y Password del equipo que se quiere hacer el Backup, como se puede ver en la siguiente imagen.



Una vez introducida la IP, el Username y el Password pulsamos Siguiete y aparece la siguiente ventana.

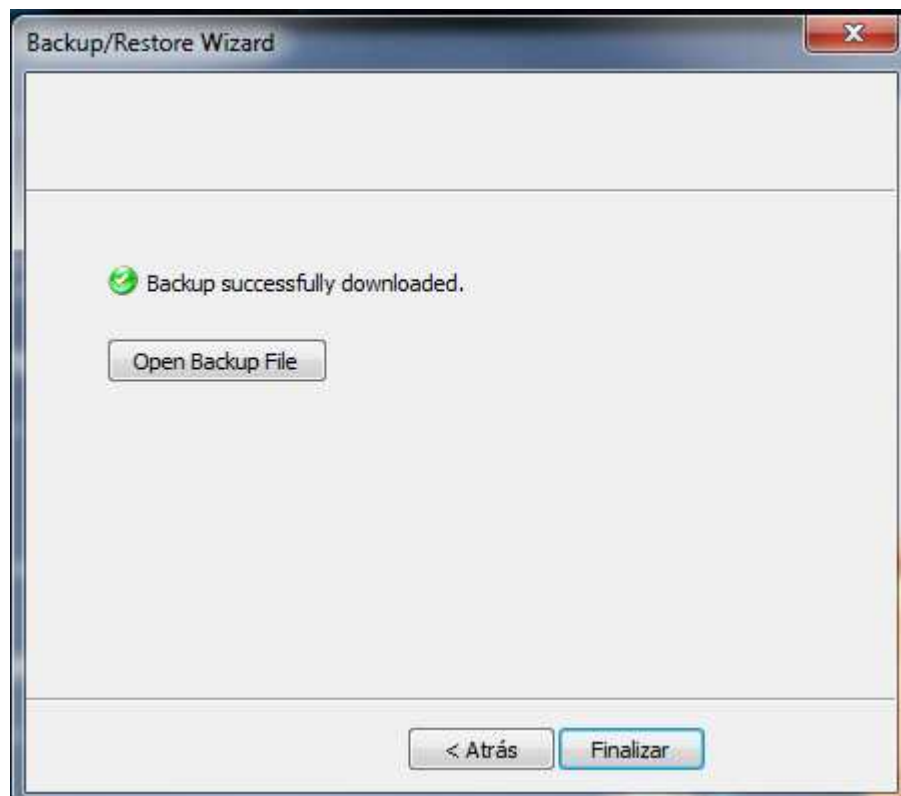


En esta venta se tiene que dar la ruta y nombre del archivo donde se quiere guardar el Backup, como se puede observar en la siguiente imagen.



Una vez seleccionado pulsamos Siguiete y se realizará el Backup.

Una vez terminado y si no hay ningún problema nos aparecerá la siguiente imagen en la cual se tiene que pulsar Finalizar.



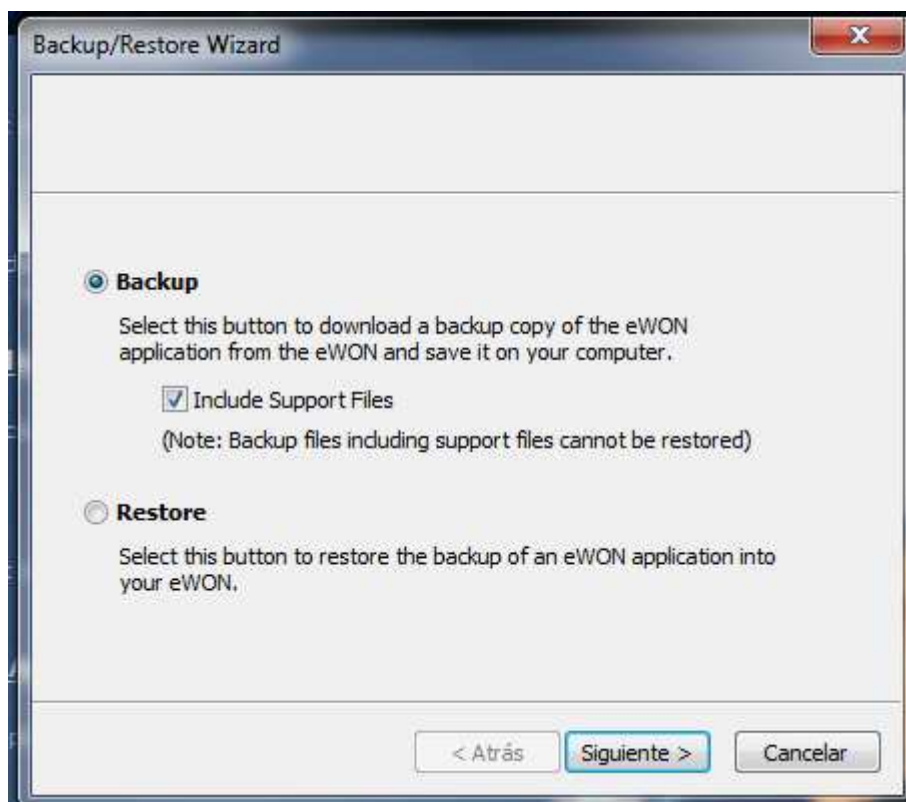
2.-¿Cómo hacer un Backup para el soporte técnico?

Para hacer el back up del eWON es necesario abrir el software eBuddy como se muestra en la siguiente imagen.




Una vez lo tenemos abierto se selecciona el menú Backup / Restore Application.

Una vez seleccionado aparecerá la siguiente imagen:



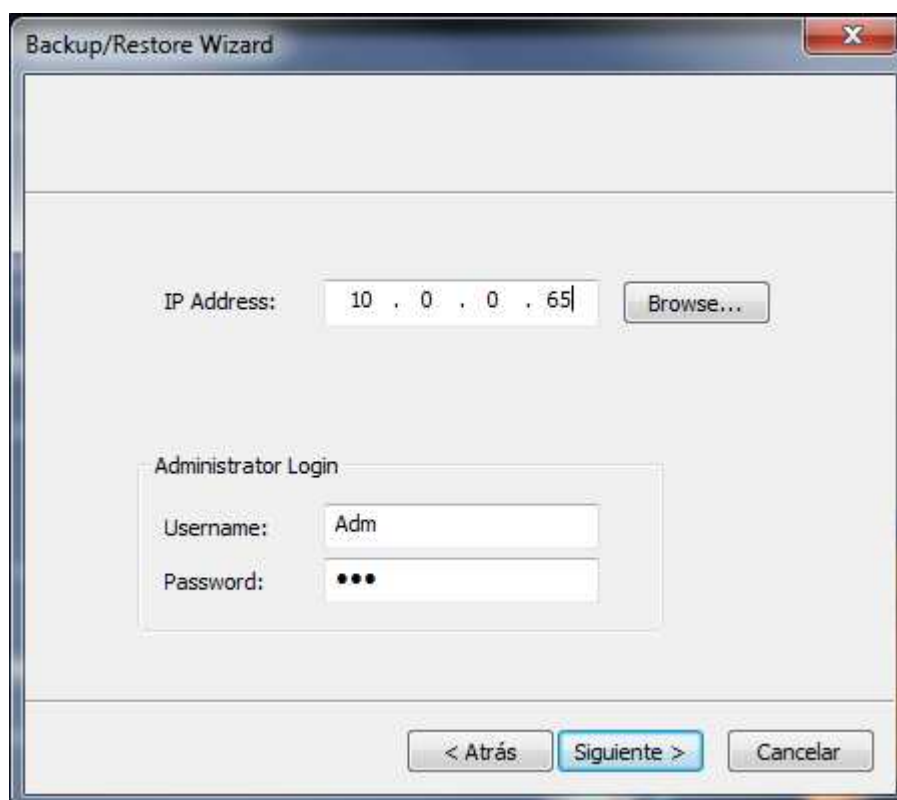
Dentro de este menú seleccionamos la opción de **Backup** y la opción **Include Support Files**.

Un a vez seleccionados pulsamos Siguiente y aparecerá la siguiente ventana.



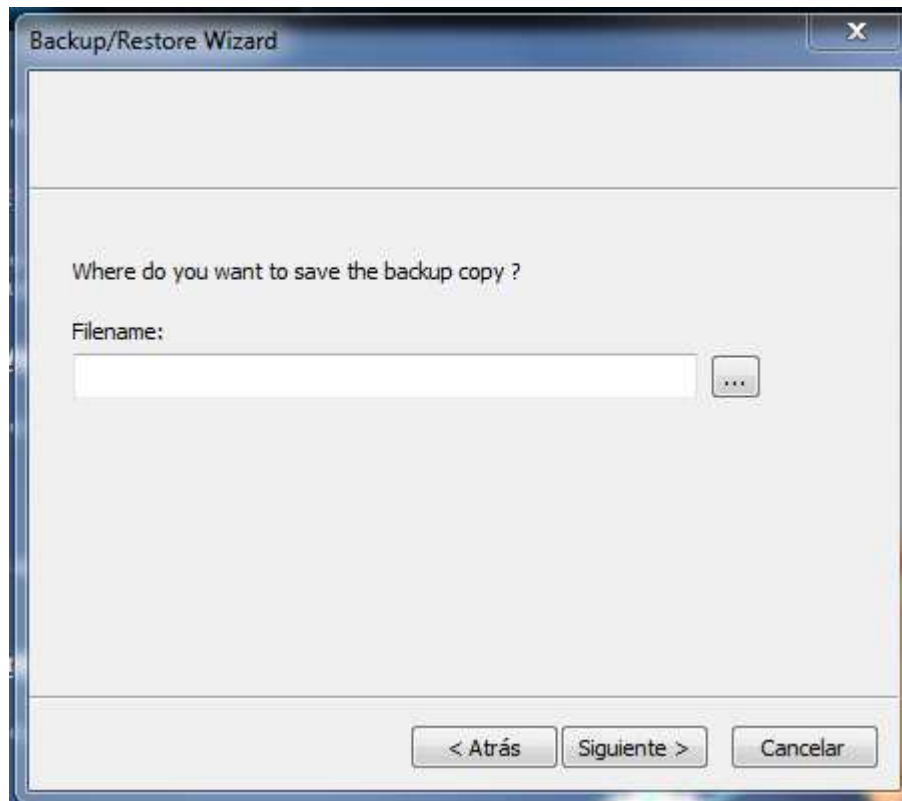
The screenshot shows a window titled "Backup/Restore Wizard". It contains an "IP Address:" field with the value "0 . 0 . 0 . 0" and a "Browse..." button. Below this is an "Administrator Login" section with a "Username:" field containing "Adm" and a "Password:" field with three dots. At the bottom, there are three buttons: "< Atrás", "Siguiente >", and "Cancelar".

En esta ventana se tiene que introducir la IP del puerto LAN, Username y Password del equipo que se quiere hacer el Backup, como se puede ver en la siguiente imagen.

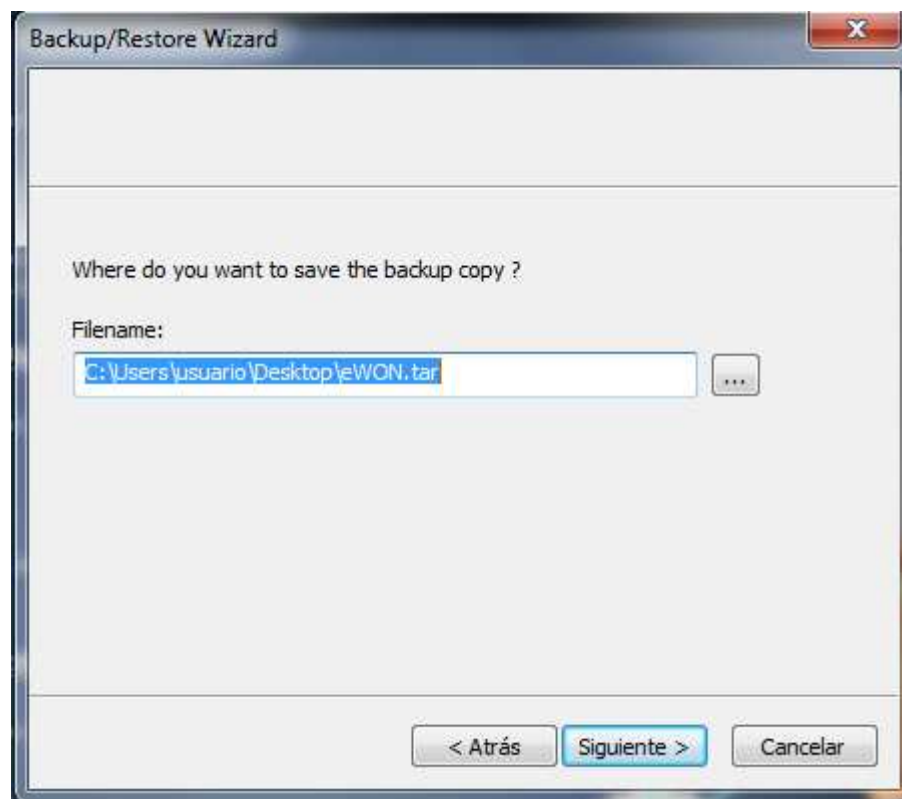


The screenshot shows the same "Backup/Restore Wizard" window. The "IP Address:" field now contains "10 . 0 . 0 . 65". The "Administrator Login" section remains the same with "Adm" in the "Username:" field and masked "Password:". The "Siguiente >" button is now highlighted in blue, indicating it is the active or next step.

Una Vez introducida la IP, el Username y el Password pulsamos Siguiente y aparece la siguiente ventana.

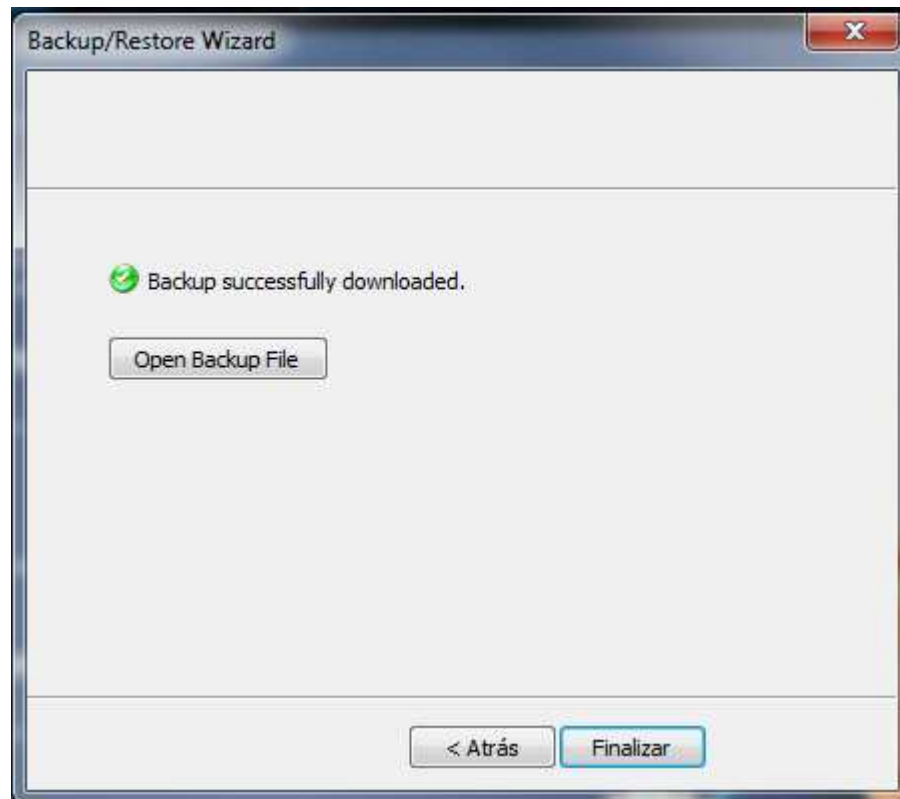


En esta venta se tiene que dar la ruta y nombre del archivo donde se quiere guardar el Backup, como se puede observar en la siguiente imagen.



Una vez seleccionado pulsamos Siguiete y se realizará el Backup.

Una vez terminado y si no hay ningún problema nos aparecerá la siguiente imagen en la cual se tiene que pulsar Finalizar.



Bibliografía

- <http://soporte.side.es/> Sección eWON.
- AUG-003-0-EN-(Talk2M-eWON Internet Connection)-low.pdf
- RG-001-0-EN-(General Reference Guide).pdf

Nota Final

NOTA

La información contenida en este documento está sujeta a modificaciones sin previo aviso. El autor de este manual no es responsable de los errores que pueda contener ni de sus eventuales consecuencias.

Se exime de responsabilidad al autor de cualquier incidente directo, indirecto o accidental que se produjera por defecto o error en este documento.

Los nombres de los productos mencionados son para información. Marcas y nombres de productos contenidos en este documento son propiedad de sus respectivos dueños.