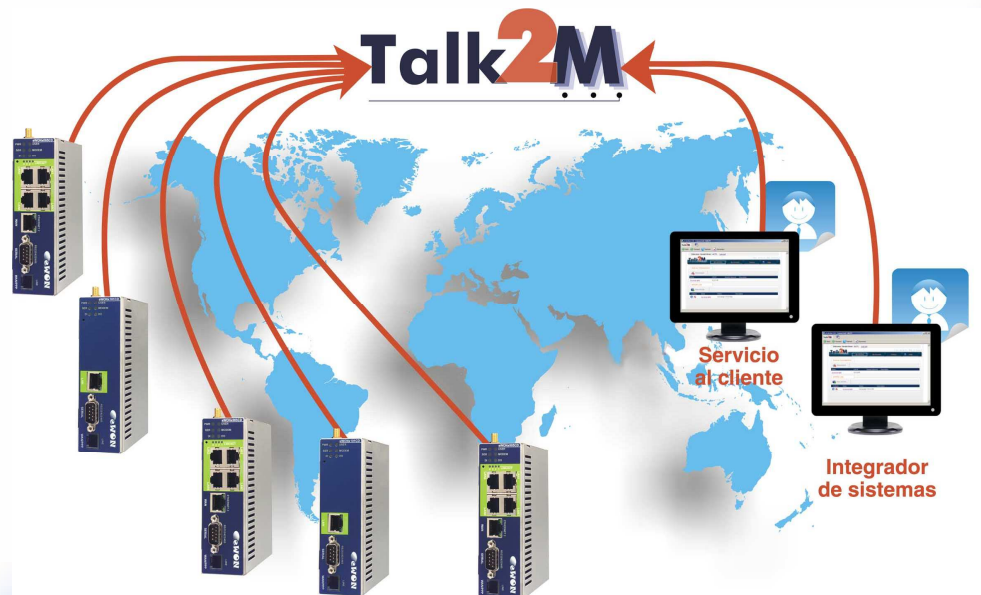


## Actualización de firmware del eWON Tutorial



Contenido:	Este tutorial explica cómo actualizar el firmware del eWON
Familia:	eWON
Autor:	Departamento Postventa / Departamento Ingeniería
Revisión:	1.0 – Abril'11



## ***Tabla de Contenido***

<b><u>ACTUALIZACIÓN DE FIRMWARE DEL EWON TUTORIAL</u></b>	<b>1</b>
TABLA DE CONTENIDO	2
PREVIO	3
ACTUALIZACIÓN DE LA BASE DE DATOS DE FIRMWARE DEL eBUDDY	3
ACTUALIZACIÓN DEL FIRMWARE DEL EWON	6
BIBLIOGRAFÍA	10
NOTA FINAL	10

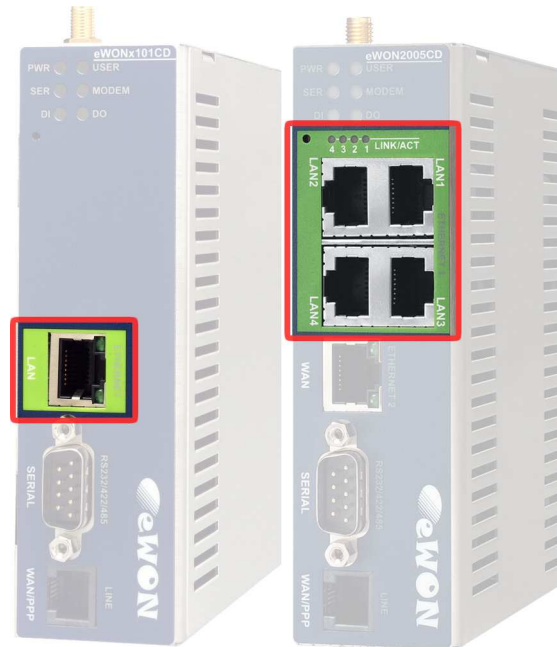
## Previo

En este documento se explicará cómo se actualiza el firmware de un eWON.

La actualización sirve para que el eWON tenga la última versión de firmware, pudiendo pues hacer uso de las mejoras y nuevas funcionalidades.

Para ello hay que utilizar el software gratuito eBuddy, descargable de <http://soporte.side.es>, apartado eWON, sección Software.

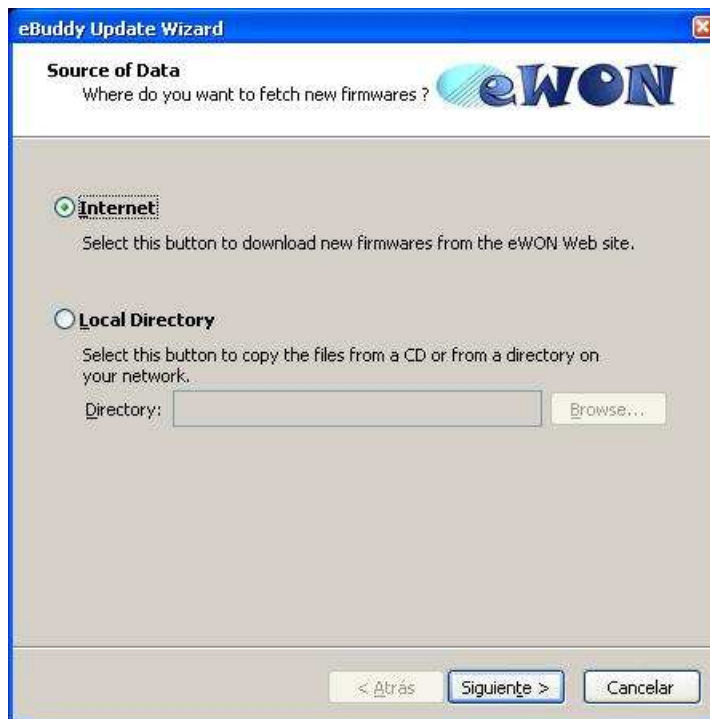
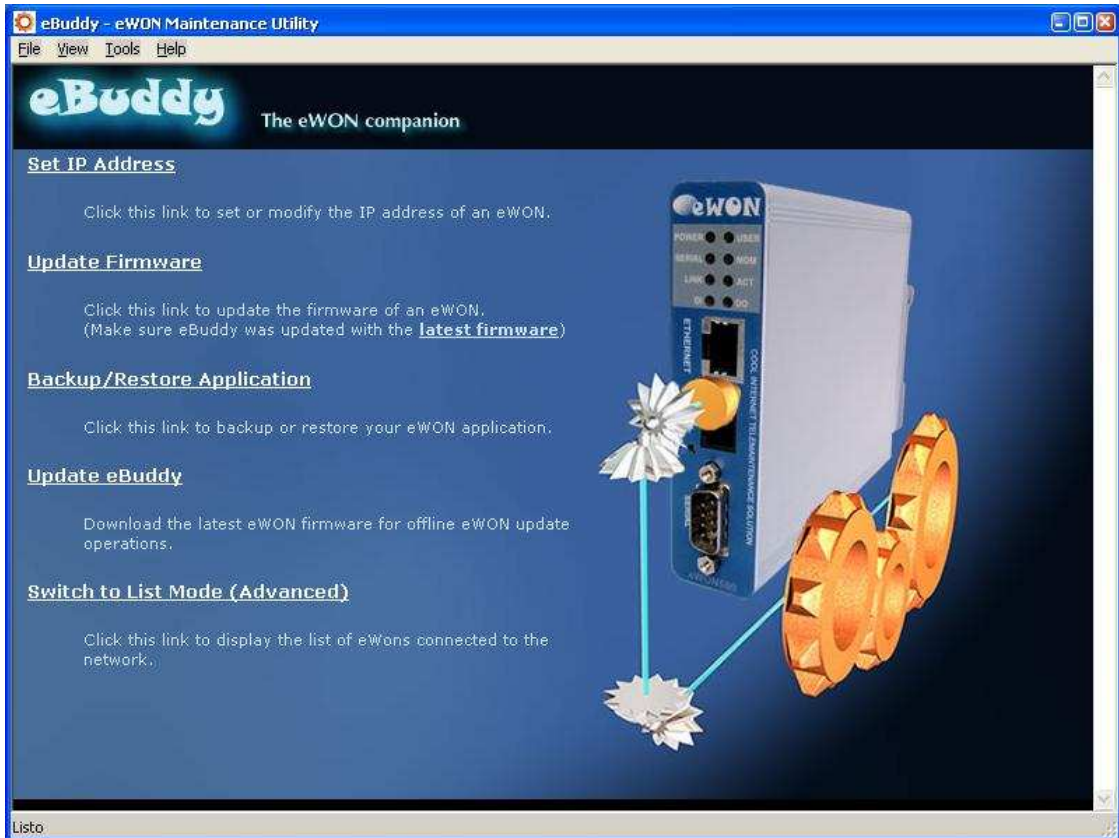
La actualización se hace a través del puerto LAN del eWON:



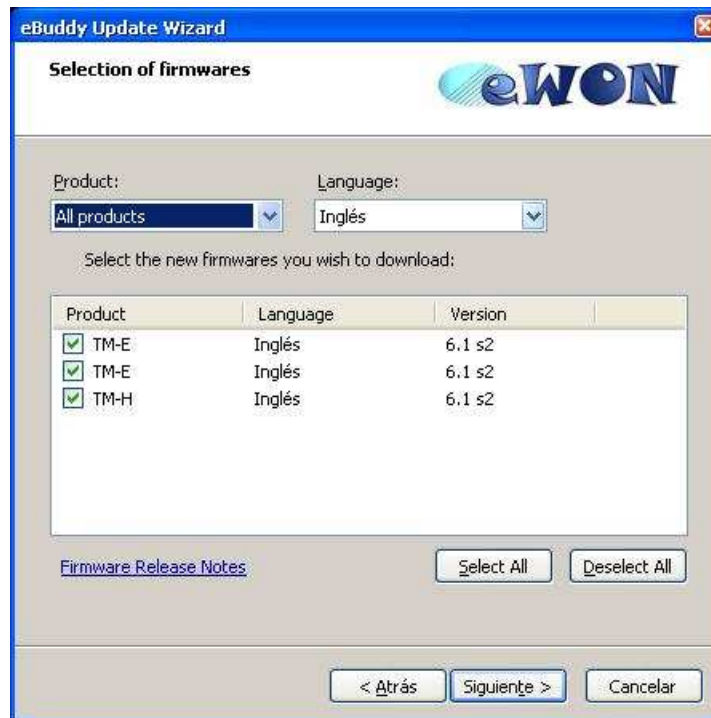
## Actualización de la base de datos de firmware del eBuddy

En primer lugar hay que actualizar la base de datos de firmwares que tiene el eBuddy, o sea, la base de datos de firmwares existente en el PC.

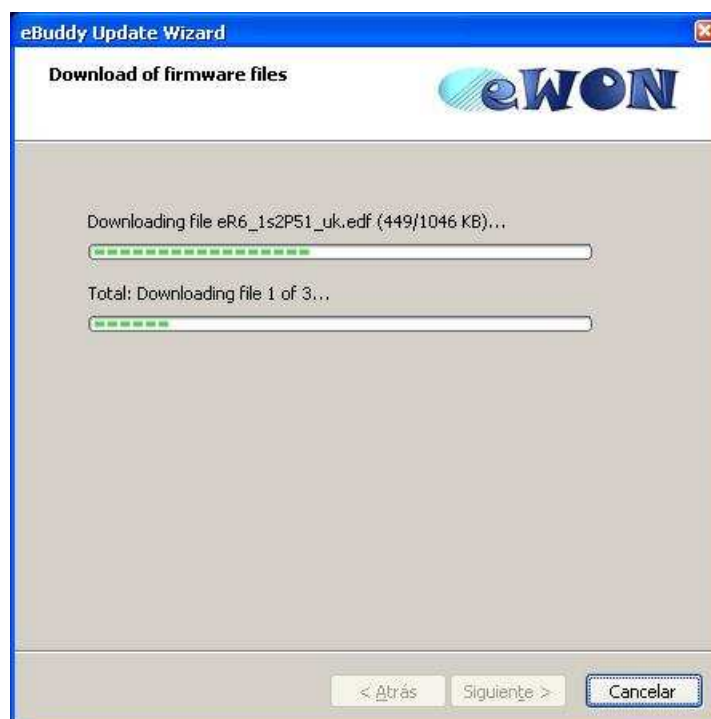
Para ello, arrancar el eBuddy y clicar en “[Update eBuddy](#)”:



Seleccionar “*Internet*” para hacer la actualización a través de Internet y clicar en “*Siguiete >*”:



A continuación se elije de qué productos se quiere actualizar la base de datos de firmwares y en qué idioma. Es recomendable escoger “*All products*” e “*Inglés*”. Tras clicar en “*Siguiete >*” empezará la descarga de los firmwares en el PC:

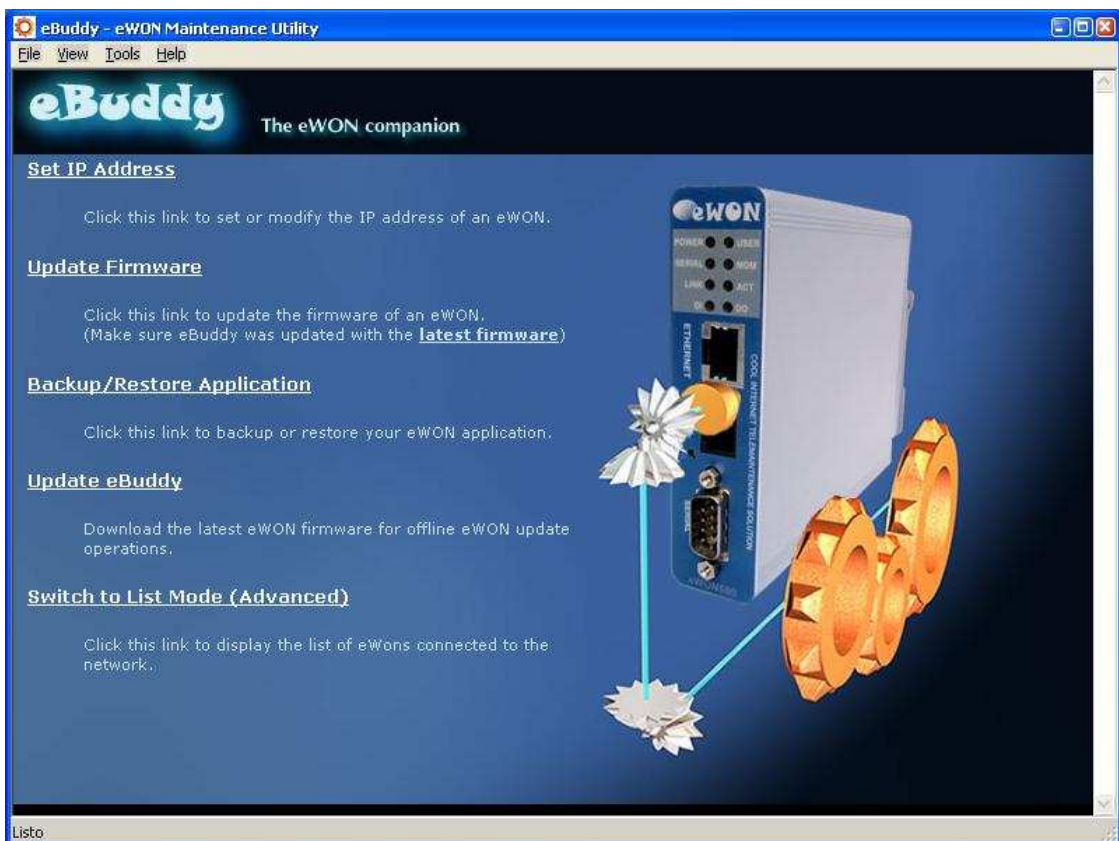


Cuando finaliza, clicar en “*Finaliza*”:



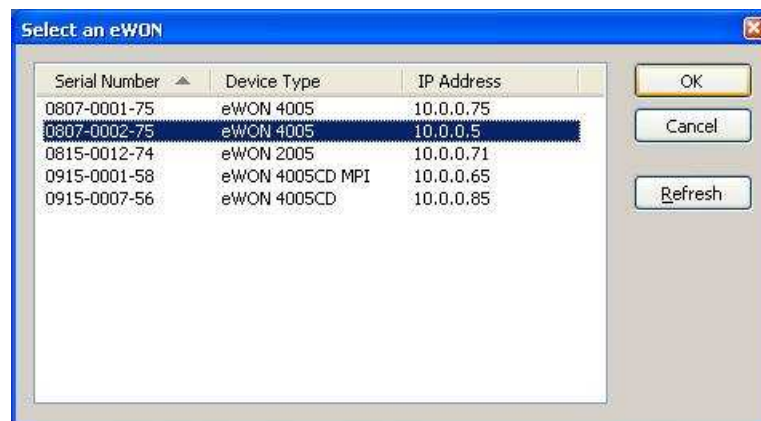
## Actualización del firmware del eWON

Desde la pantalla principal del eBuddy clicar en “[Update Firmware](#)”:





Ahora, se puede escribir directamente la IP de la LAN del eWON que se quiere actualizar o se puede *o*jear los eWONs que es capaz de detectar el eBuddy. (eBuddy es capaz de detectar los eWONs de una red siempre y cuando éstos estén conectados a dicha red a través de sus puertos locales LAN). Para ello clicar en "*Browse*":



Se escoge el eWON deseado y se clicla "*OK*". Aparecerá pues la IP de la LAN del eWON seleccionado:

The screenshot shows the 'Update Firmware Wizard' window with the 'eWON Identification' step. The title bar reads 'Update Firmware Wizard'. Below the title bar, the text 'eWON Identification' is displayed, followed by the instruction 'Select the eWON (IP address) to be updated' and the eWON logo. The main area contains an 'IP Address' field with the value '10.0.0.5' and a 'Browse...' button. Below this is the 'Administrator Login' section, which includes a 'Username' field with 'adm' and a 'Password' field with three dots. At the bottom, there are three buttons: '< Atrás', 'Siguiete >', and 'Cancelar'.

Al clicar “*Siguiete >*” aparece la información del eWON y del firmware que se actualizará:

The screenshot shows the 'Update Firmware Wizard' window with the 'Firmware Selection' step. The title bar reads 'Update Firmware Wizard'. Below the title bar, the text 'Firmware Selection' is displayed, followed by the instruction 'Here you can select the new firmware' and the eWON logo. The main area is divided into two sections: 'Current Device Information' and 'New Firmware'. The 'Current Device Information' section includes fields for 'IP Address' (10.0.0.5), 'Serial Number' (0807-0002-75), 'Product Type' (eWON 4005), and 'Firmware' (EW\_6\_1s2 (Inglés)). The 'New Firmware' section includes a 'Language' dropdown menu set to 'Inglés' and a 'Version' dropdown menu set to '6.1 s2'. At the bottom, there are three buttons: '< Atrás', 'Siguiete >', and 'Cancelar'.

Volver a clicar “*Siguiete >*” para que empiece la transferencia del firmware:





Al finalizar el proceso de transferencia es cuando eWON empieza a hacer la actualización (substitución) del firmware:

**ES MUY IMPORTANTE NO QUITAR TENSIÓN DURANTE ESTE PROCESO.** De lo contrario eWON se puede quedar a medio proceso de actualización, debiéndose de enviar de vuelta a Bélgica para su reparación.

Cuando eWON finaliza la actualización, aparece la siguiente pantalla:



Clicar en "*Finalizar*".

## ***Bibliografía***

- <http://soporte.side.es/> Sección eWON.
- RG-001-0-EN-(General Reference Guide).pdf

## ***Nota Final***

### **NOTA**

La información contenida en este documento está sujeta a modificaciones sin previo aviso. El autor de este manual no es responsable de los errores que pueda contener ni de sus eventuales consecuencias.

Se exime de responsabilidad al autor de cualquier incidente directo, indirecto o accidental que se produjera por defecto o error en este documento.

Los nombres de los productos mencionados son para información. Marcas y nombres de productos contenidos en este documento son propiedad de sus respectivos dueños.