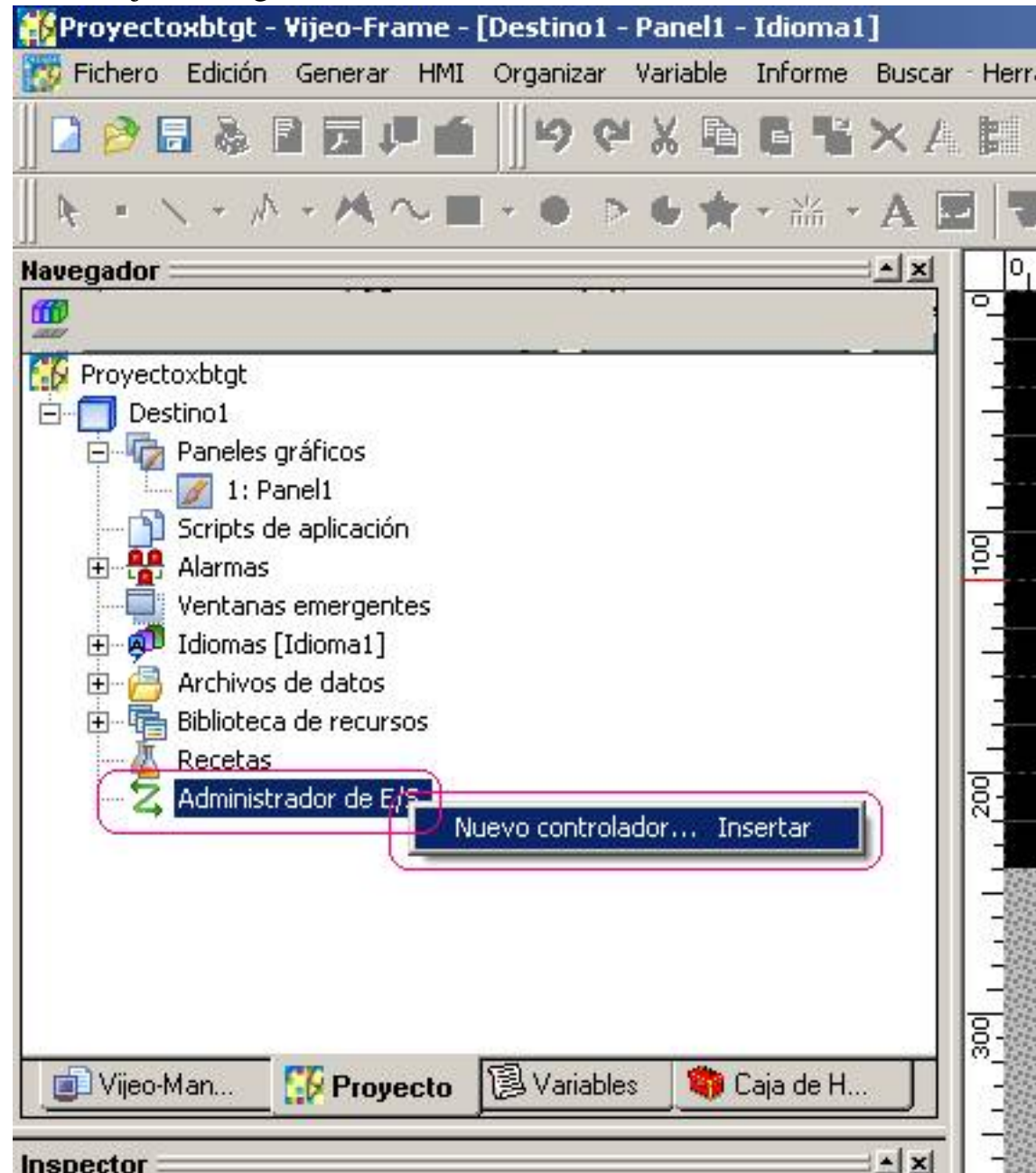
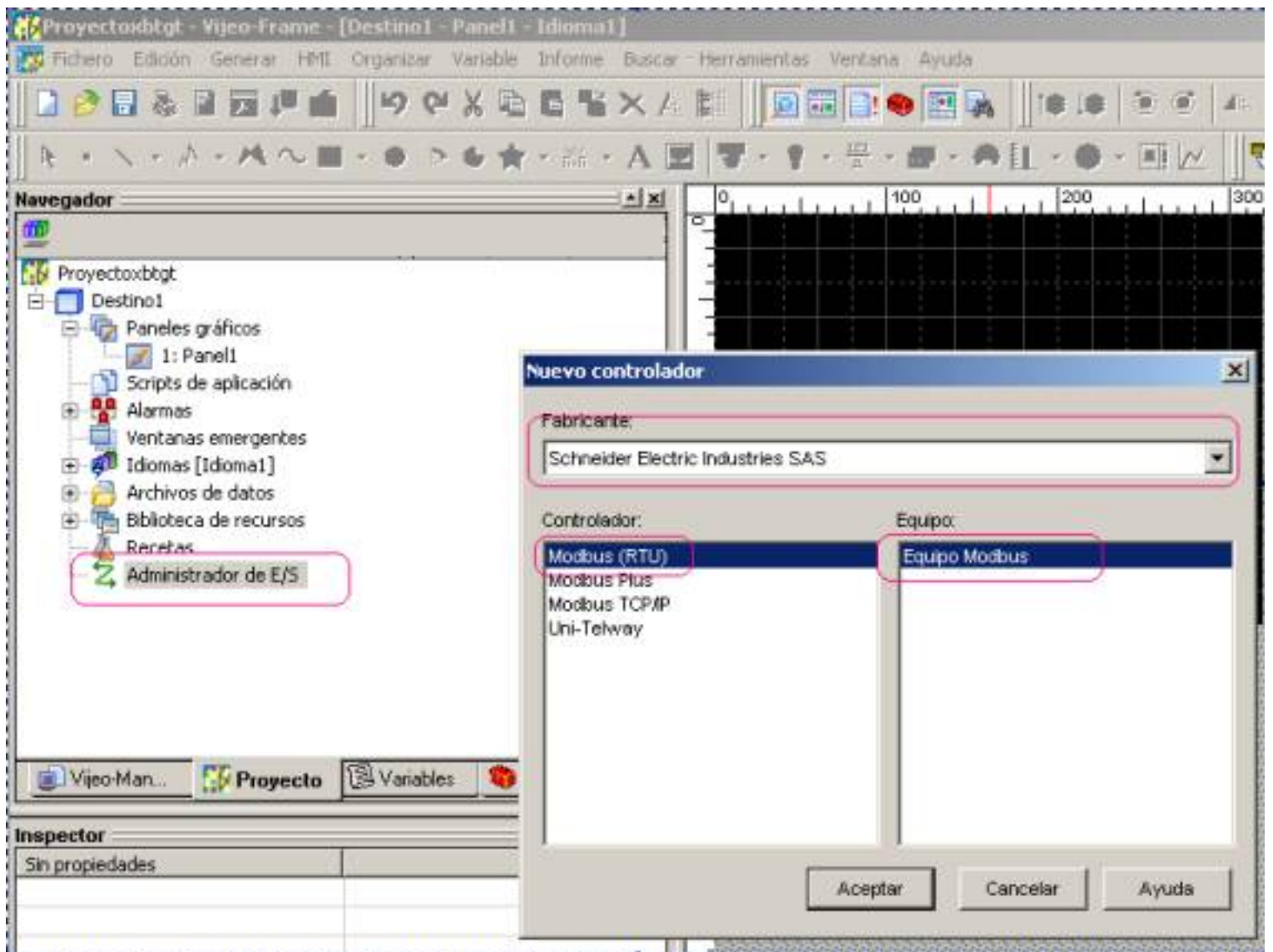


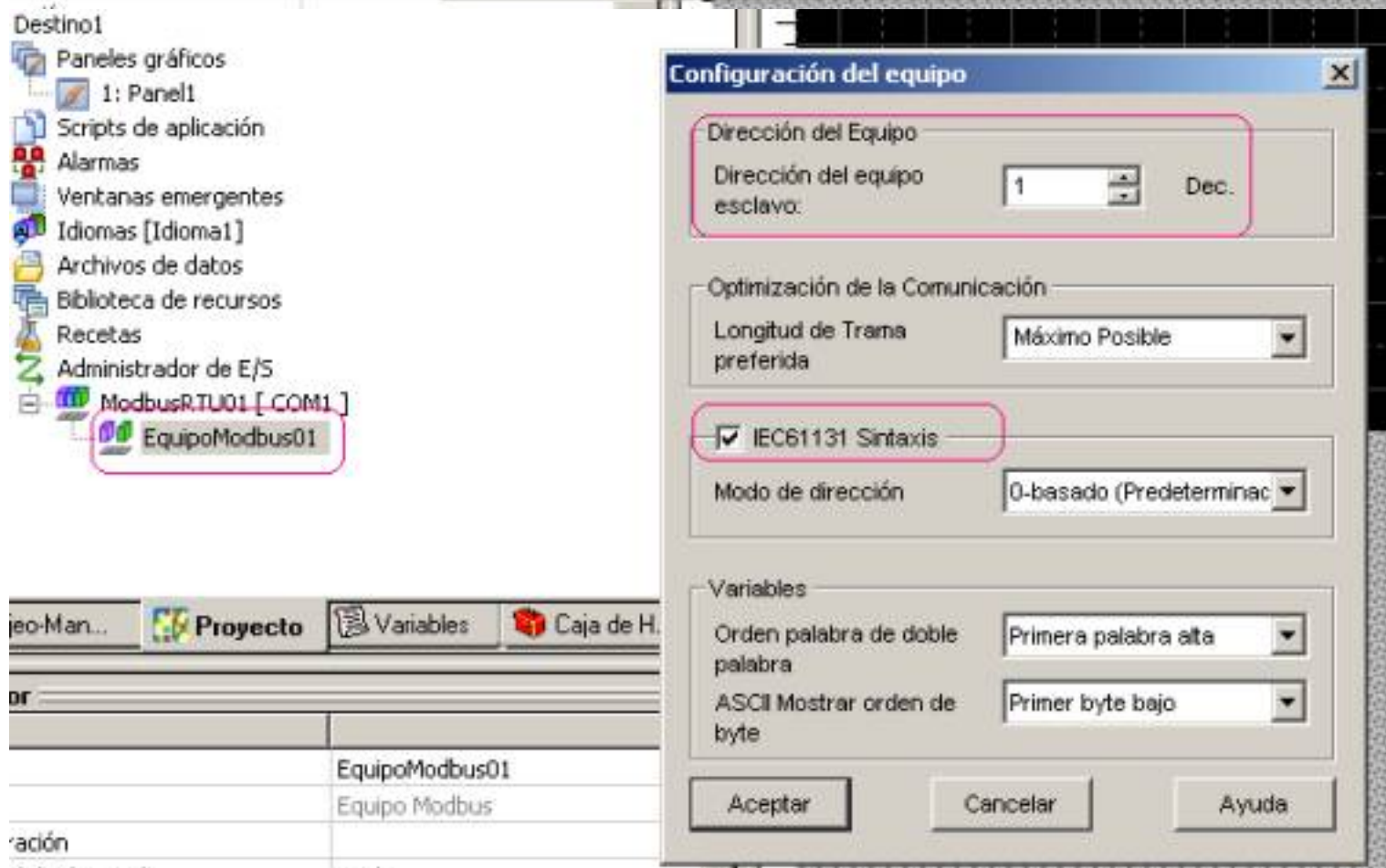
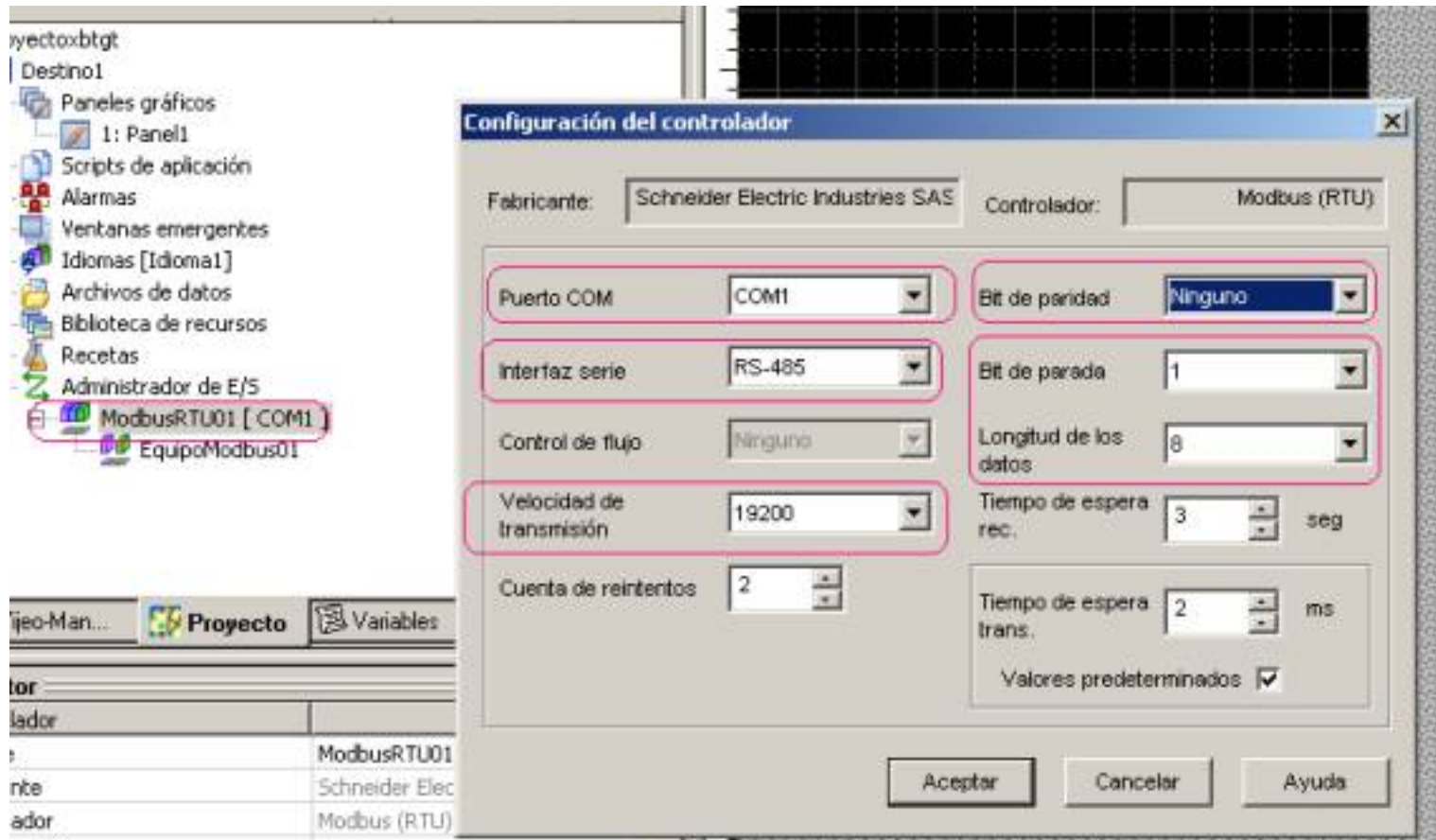
La pantalla XBTG no comunica con el Twido (16/05/06)

La mayoría de las veces es porque no coinciden los parámetros de comunicación, lo mejor es dejarlo en 19200, 8 bits de datos, 1 de stop, sin paridad, que es como viene programado el puerto principal del twido (si no se hace el puente de hardware).

En el Vijeo Designer:







En dirección del equipo esclavo ponemos la dirección del Twido (por defecto en puerto principal siempre es 1).

Habilitamos sintaxis IEC para poder hablar de %MW's y no de 40miles.

Ya está, ha nivel de hardware hay que tener en cuenta que si la pantalla es una XBTG el cable de comunicación entre la pantalla y el micro por el puerto com1 es el XBTZ968, si la pantalla es una XBTGT (el puerto COM1 es RJ45) el cable es el XBTZ9780.