

Cómo Configurar el RSLogix 500 para programar la familia Micrologix mediante RS-232

Generalmente hablando, la comunicación RS232 es usada para programar los siguientes procesadores: Micrologix 1000, Micrologix 1200, Micrologix 1500, SLC 5/03, SLC 5/04, y SLC 5/05. Los procesadores SLC tienen dos canales-el canal RS232 es el de abajo, un adaptador de 9-pin y es referenciado como el Canal 0. Cuando estos procesadores son embarcados, la comunicación es ajustada para RS232 por default. Tenga en mente de cualquier manera, que el canal de comunicación puede además ser configurado para DH485, RS232 Half-Duplex, o Deshabilitado. Solo siga estos pasos para ajustar la comunicación RS232 entre su computadora y el procesador.

1. Energice el procesador.

2. Observe lo LED's al frente del procesador.

a. Esta el LED de *FLT* o *FAULT* flashing? Esto indica que hay una falla recuperable en el procesador. Frecuentemente, la falla recuperable es porque no hay proyecto en el procesador; de cualquier manera, un procesador nuevo tendra sus LED's de falla parpadeando. Si el LED esta fijo, un error fatal ha ocurrido y no se puede establecer comunicación.

b. El LED de comunicación en los Micrologix esta etiquetado como *COMM 0* y en los procesadores SLC esta etiquetado como *RS232*. Desconecte su cable- si este LED esta flashing, el canal de comunicación esta configurado para

Visítenos en nuestra página de Internet <http://www.absaweb.com.mx>

MATRIZ ZACATECAS

Donato Guerra # 731
Sector Juárez
Guadalajara, Jal. 44180
Tel: (33) 3613-7473
Fax: 3658-0976

SUCURSAL LEON

Paseo de Jerez Sur # 302-A
Héroes de Chapultepec 205-1
Col. Jardines de Jerez
León, Gto. 37530
Tel: (477) 711-0510
Fax: 711-9390

SUCURSAL AGS

Fracc. Américas
Ags, Ags 20230
Tel: (449) 978-2423
Fax: 913-4166

SUCURSAL

Rep. Dominicana # 609
Lomas del Chapulín
Zacatecas, Zac. 98000
Tel: (492) 922-6411
Fax: 922-6412

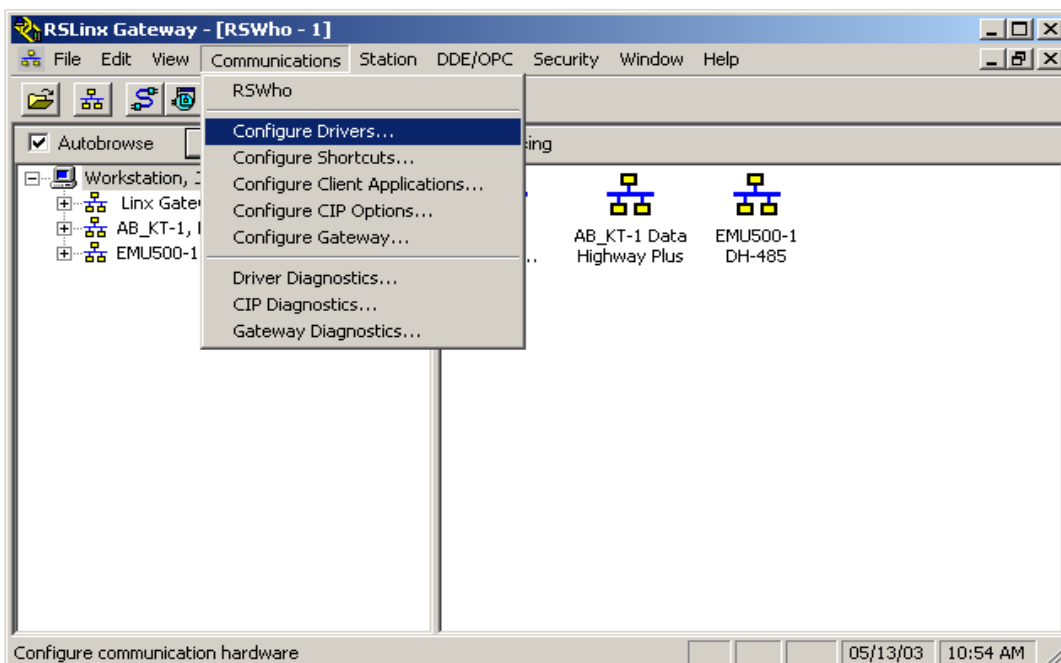
ESPECIALISTAS EN AUTOMATIZACION Y CONTROL INDUSTRIAL

DH485. Si el LED esta apagado, esta configurado para DF1 (full-duplex o half-duplex) o ha sido deshabilitado.

3. Conecte su PC al procesador. En la parte de atrás de su computadora estará un Puerto serial macho de 9 pines. ¿Hay dos puertos? Si es así, determine cual es el Puerto 1 y cual es el Puerto 2. Algunas de las laptops nuevas no tienen un Puerto serial, ellas solo tienen adaptadores de USB. Para conectar su PC al Micrologix, utilice un cable 1761-CBL-PM02 o un 1761-CBL-AP00; para conectar a un SLC, utilice un cable 1747-CP3. Asegurase de que ambos fines del cable estén firmemente conectados.

4. Cierre el RSLogix si es que esta abierto y abra el RSLinx.

5. Desde la barra principal, elijase *Communications* enseguida *Configure Drivers...*



Visítenos en nuestra página de Internet <http://www.absaweb.com.mx>

MATRIZ ZACATECAS

Donato Guerra # 731

Sector Juárez
Guadalajara, Jal. 44180
Tel: (33) 3613-7473
Fax: 3658-0976

SUCURSAL LEON

Paseo de Jerez Sur # 302-A
Héroes de Chapultepec 205-1
Col. Jardines de Jerez
León, Gto. 37530
Tel: (477) 711-0510
Fax: 711-9390

SUCURSAL AGS

Fracc. Américas
Ags, Ags 20230
Tel: (449) 978-2423
Fax: 913-4166

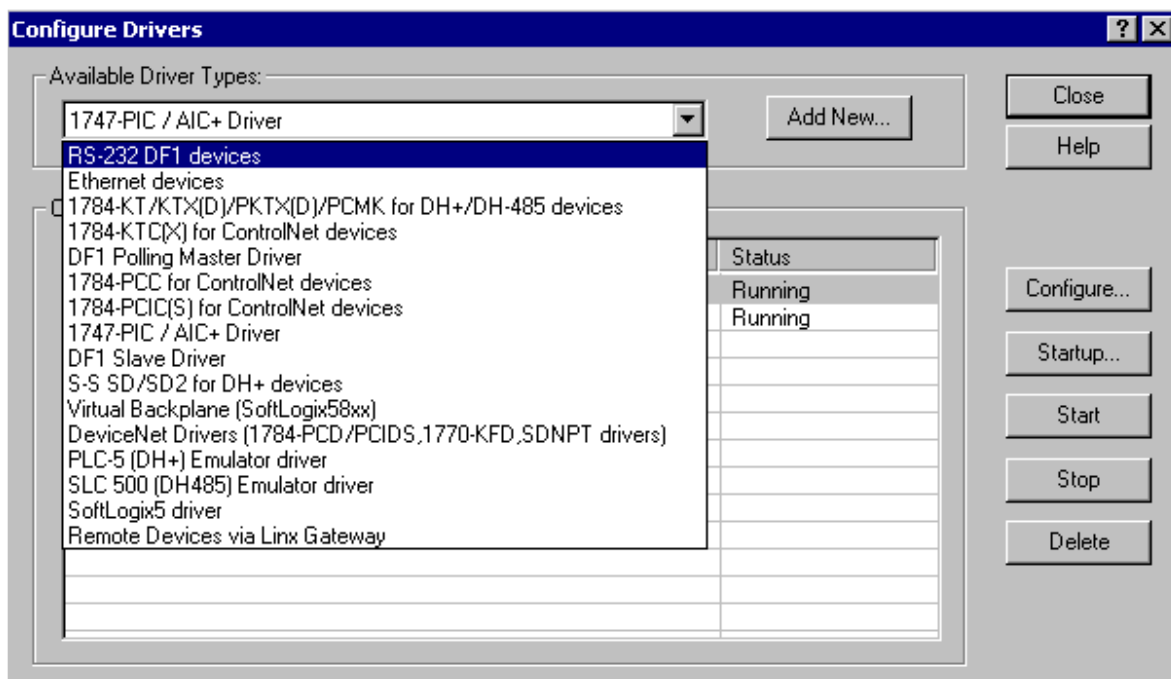
SUCURSAL

Rep. Dominicana # 609
Lomas del Chapulín
Zacatecas, Zac. 98000
Tel: (492) 922-6411
Fax: 922-6412

ESPECIALISTAS EN AUTOMATIZACION Y CONTROL INDUSTRIAL

6. En la ventana de *Configure Drivers*, revise la tabla de abajo. ¿Hay alguno de los drivers siguientes AB_DF1 o AB_PIC ya configurados? Todos estos deben ser borrados para configurar su nuevo driver.

7. De un click en la flecha que esta al lado de la caja *Available Driver Types* y la siguiente lista aparece:



8. De un click en la opción RS-232 DF1 devices y entonces de un click al botón *Add New...* localizado a la derecha de la lista.

9. La siguiente ventana que aparece sera *Add New RSLinx Driver*. Seleccione el nombre de default AB_DF1-1 y click *OK*.

Visítenos en nuestra página de Internet <http://www.absaweb.com.mx>

MATRIZ ZACATECAS

Donato Guerra # 731

Sector Juárez
Guadalajara, Jal. 44180
Tel: (33) 3613-7473
Fax: 3658-0976

SUCURSAL LEON

Paseo de Jerez Sur # 302-A
Héroes de Chapultepec 205-1
Col. Jardines de Jerez
León, Gto. 37530
Tel: (477) 711-0510
Fax: 711-9390

SUCURSAL AGS

Fracc. Américas
Ags, Ags 20230
Tel: (449) 978-2423
Fax: 913-4166

SUCURSAL

Rep. Dominicana # 609

Lomas del Chapulín
Zacatecas, Zac. 98000
Tel: (492) 922-6411
Fax: 922-6412

ESPECIALISTAS EN AUTOMATIZACION Y CONTROL INDUSTRIAL

10. Aparecera la ventana de *Configure RS-232 DF1 Devices*. Debera asegurarse que este correctamente seleccionado lo siguiente *Comm Port* (1 o 2), *Device Type* (SLC-CH0/Micro/PanelView), y *Station Number* (00).

Enseguida de un click en el boton de *Auto-Configure*. Si todo esta propiamente configurado, varios mensajes de pruebas son mostrados en la caja gris al lado del boton de *Auto-Configure* y entonces aparecerá el mensaje final *Auto-Configuration was Successful*.



Visítenos en nuestra página de Internet <http://www.absaweb.com.mx>

MATRIZ ZACATECAS

Donato Guerra # 731
Sector Juárez
Guadalajara, Jal. 44180
Tel: (33) 3613-7473
Fax: 3658-0976

SUCURSAL LEON

Paseo de Jerez Sur # 302-A
Héroes de Chapultepec 205-1
Col. Jardines de Jerez
León, Gto. 37530
Tel: (477) 711-0510
Fax: 711-9390

SUCURSAL AGS

Fracc. Américas
Ags, Ags 20230
Tel: (449) 978-2423
Fax: 913-4166

SUCURSAL

Rep. Dominicana # 609
Lomas del Chapulín
Zacatecas, Zac. 98000
Tel: (492) 922-6411
Fax: 922-6412

ESPECIALISTAS EN AUTOMATIZACION Y CONTROL INDUSTRIAL

Si la auto configuración no es exitosa podrían aparecer los siguientes mensajes:

a. *Failed to find baud and parity! Check all cables and switch settings!*

Esto puede indicar que el Puerto serial para la computadora no esta habilitado, el cable esta dañado o no esta conectado correctamente, o el protocolo para el canal del procesador no esta configurado para comunicación RS-232 full duplex.

b. *Unable to verify settings due to packet time-out! (or Unable to verify settings due to a NAK!) Check all cables and configuration and try again.*

Estos dos mensajes usualmente indican que el canal en el procesador no esta configurado para comunicación RS-232 full duplex.

c. *Unable to open specified port for configuration testing!*

Hay conflicto en el Puerto serial –El esta siendo usado por otro driver en RSLinx o por un dispositivo diferente tal como un modem.

11. Asumiremos que la auto configuración fue exitosa. Ahora debes cerrar la ventana de *Configure Drivers*, minimize el RSLinx y abra el RSLogix.

12. Si tienes una copia del proyecto en tu computadora, en la barra principal de herramientas seleccione *File, Open*, elija abrir el proyecto con extensión .RSS, y de un click en el boton de abrir.

13. En la barra de herramientas, vaya a *Comms, System Comms...* y de un click en el driver AB_DF1-1 en el lado izquierdo de la pantalla.

14. En el lado derecho de la pantalla se mostraran un icono de su computadora y un icono del procesador con el cual te estas comunicando:

Visítenos en nuestra página de Internet <http://www.absaweb.com.mx>

MATRIZ ZACATECAS

Donato Guerra # 731

Sector Juárez

Guadalajara, Jal. 44180

Tel: (33) 3613-7473

Fax: 3658-0976

SUCURSAL LEON

Paseo de Jerez Sur # 302-A

Héroes de Chapultepec 205-1

Col. Jardines de Jerez

León, Gto. 37530

Tel: (477) 711-0510

Fax: 711-9390

SUCURSAL AGS

Fracc. Américas

Ags, Ags 20230

Tel: (449) 978-2423

Fax: 913-4166

SUCURSAL

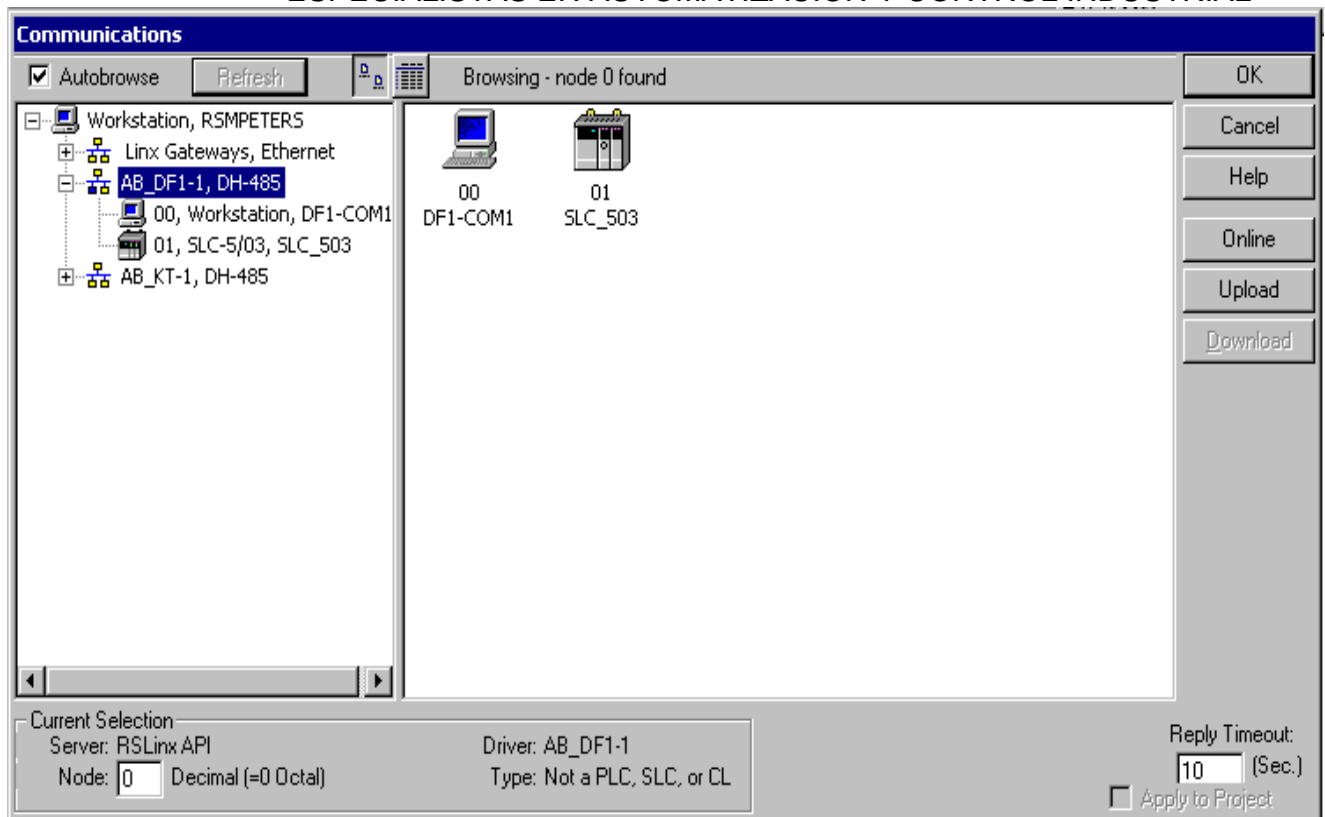
Rep. Dominicana # 609

Lomas del Chapulín

Zacatecas, Zac. 98000

Tel: (492) 922-6411

Fax: 922-6412



15. De un click en el icono del procesador del lado derecho y elija la operación que usted desea ejecutar: *Online*, *Upload*, or *Download*.

16. Si eliges *Upload* y no tienes un proyecto en tu archivo de proyectos con un nombre de archivo que coincida con el nombre del proyecto de su procesador, le aparecerá la siguiente ventana:

Visítenos en nuestra página de Internet <http://www.absaweb.com.mx>

MATRIZ ZACATECAS

Donato Guerra # 731

Sector Juárez
Guadalajara, Jal. 44180
Tel: (33) 3613-7473
Fax: 3658-0976

SUCURSAL LEON

Paseo de Jerez Sur # 302-A
Héroes de Chapultepec 205-1
Col. Jardines de Jerez
León, Gto. 37530
Tel: (477) 711-0510
Fax: 711-9390

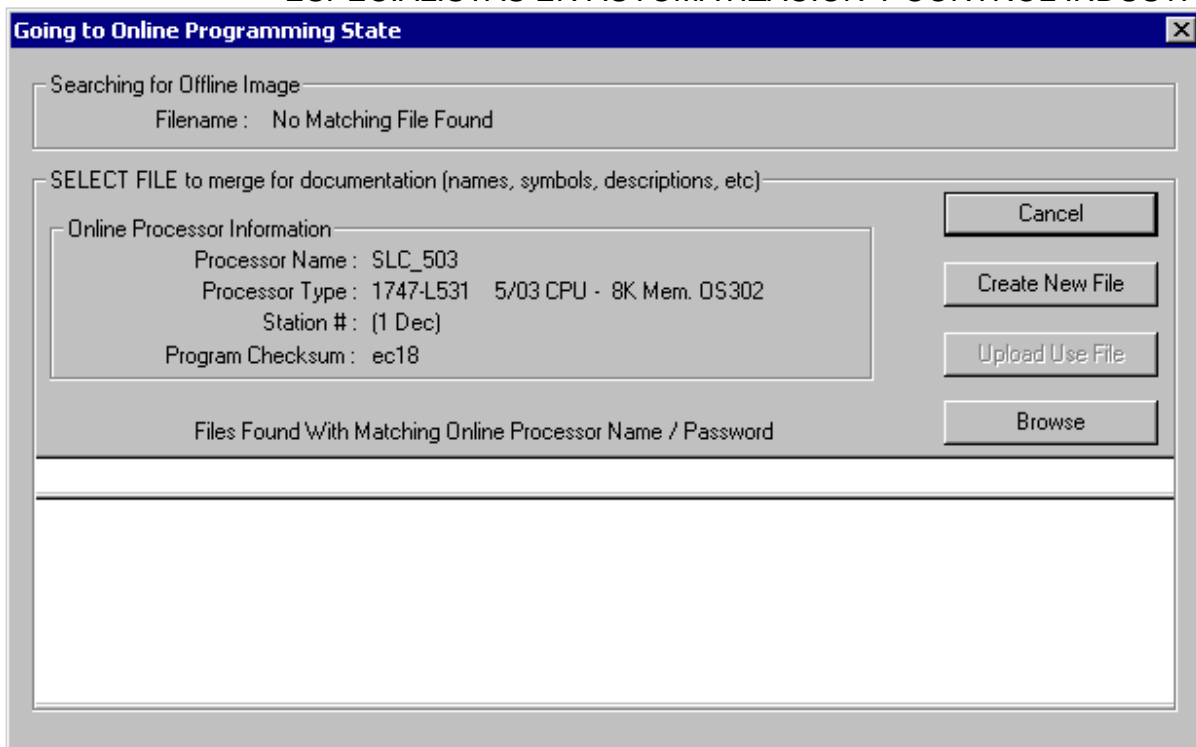
SUCURSAL AGS

Fracc. Américas
Ags, Ags 20230
Tel: (449) 978-2423
Fax: 913-4166

SUCURSAL

Rep. Dominicana # 609

Lomas del Chapulín
Zacatecas, Zac. 98000
Tel: (492) 922-6411
Fax: 922-6412



De un click en el botón *Create New File* . Si hay un proyecto con un nombre que coincida pero no exactamente, el botón *Upload Use File* no será deshabilitado y será probable que sea su elección. Si tiene un archivo que coincide que esta almacenado en algún otro fólder de archivos, puede dar un click al botón de *Browse* para encontrarlo y seleccionarlo.

16. Si elige *Upload* o *Download*, la ventana final es *Do you want to go online?* Click *Yes* y estará en línea con el procesador.

Visítenos en nuestra página de Internet <http://www.absaweb.com.mx>

MATRIZ ZACATECAS

Donato Guerra # 731

Sector Juárez
Guadalajara, Jal. 44180
Tel: (33) 3613-7473
Fax: 3658-0976

SUCURSAL LEON

Paseo de Jerez Sur # 302-A
Héroes de Chapultepec 205-1
Col. Jardines de Jerez
León, Gto. 37530
Tel: (477) 711-0510
Fax: 711-9390

SUCURSAL AGS

Fracc. Américas
Ags, Ags 20230
Tel: (449) 978-2423
Fax: 913-4166

SUCURSAL

Rep. Dominicana # 609

Lomas del Chapulín
Zacatecas, Zac. 98000
Tel: (492) 922-6411
Fax: 922-6412