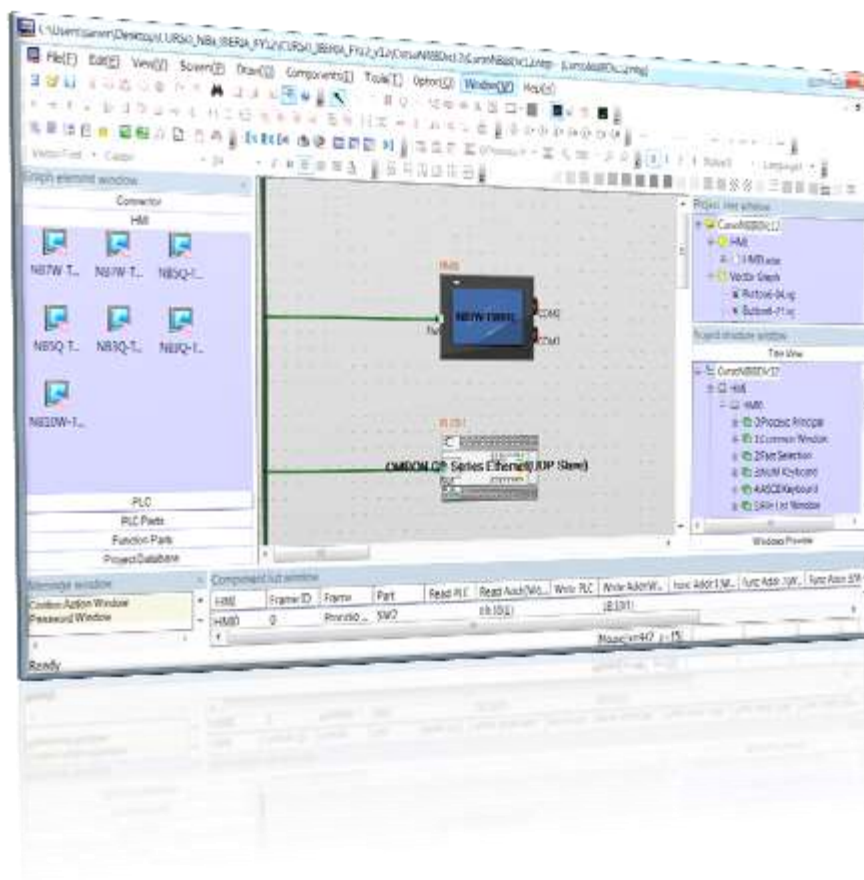


# PRÁCTICA

## Creación de un Proyecto

### Primeros Pasos

Curso Serie NB  
HMI Product Marketing  
Diciembre 2012



## Comenzar un Proyecto

### Paso 1

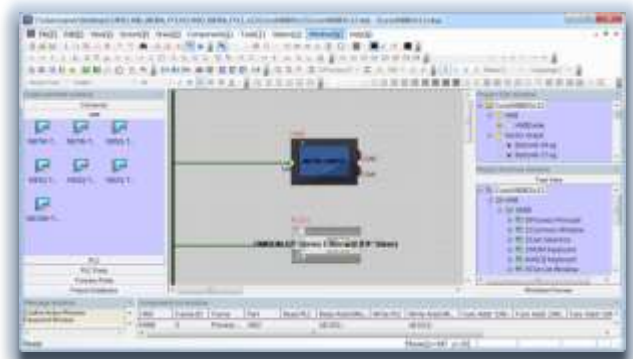
Arrancar el software NB-Designer.

### Paso 2

Crear un nuevo proyecto. [File/New Project]

### Paso 3

Seleccionar el modelo de NB (ETN) del proyecto y arrastrarlo sobre la ventana de diseño.



### Paso 4

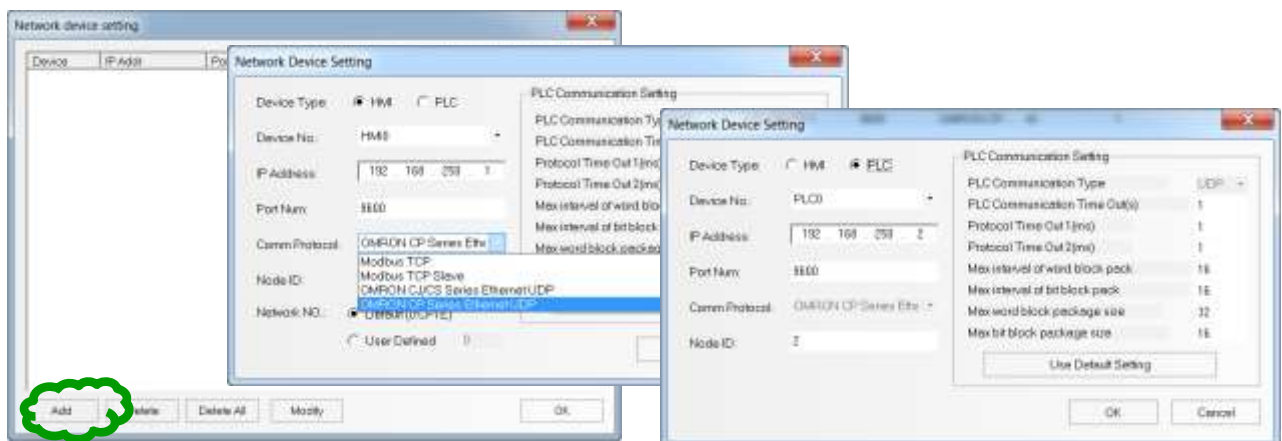
Seleccionar el modelo de PLC (CP1 con ETN) del proyecto y arrastrarlo sobre la ventana de diseño.

### Paso 5

Seleccionar el tipo de conexión (Serie o Ethernet) entre el NB y el PLC y arrastrarlo sobre la ventana de diseño.

### Paso 6

Añadir y Configurar los nodos Ethernet.



Device	IP Addr	Port	Protocol	Master/Slave	Station NO.	Virtual PLC N.
HM0	192.168.250.1	9630	OMRON CP Series Eth...	M	1	
PLC0	192.168.250.2	9630	OMRON CP Series Eth...	S	2	

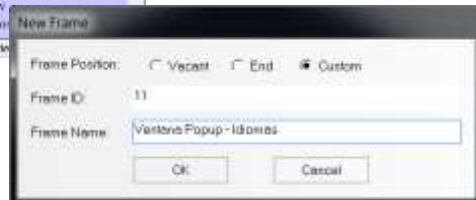
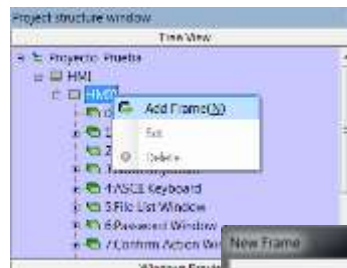
Hacer doble clic sobre el PLC y sobre el NB, para comprobar la configuración de red.



## Creación de Ventanas

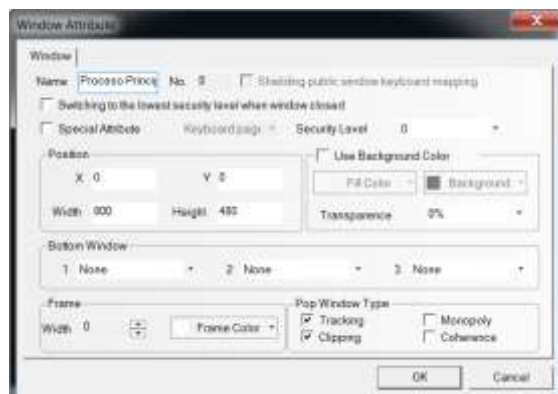
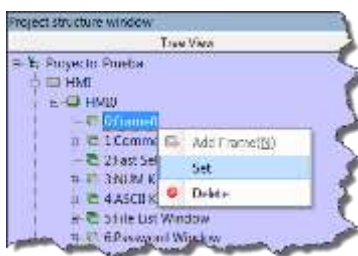
### Paso 1

Añadir las nuevas ventanas, haciendo clic con el botón derecho del ratón sobre el HMI correspondiente.



### Paso 2

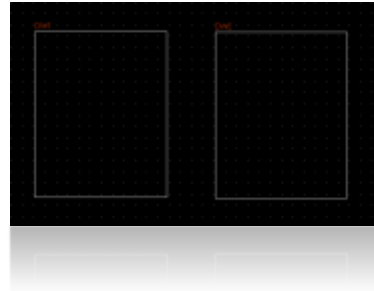
Modificar el nombre de la ventana con ID: 0.  
Hacer clic con el botón derecho del ratón sobre la ventana con ID 0.  
Nuevo nombre: Proceso Principal.



## Creación de Ventana Común

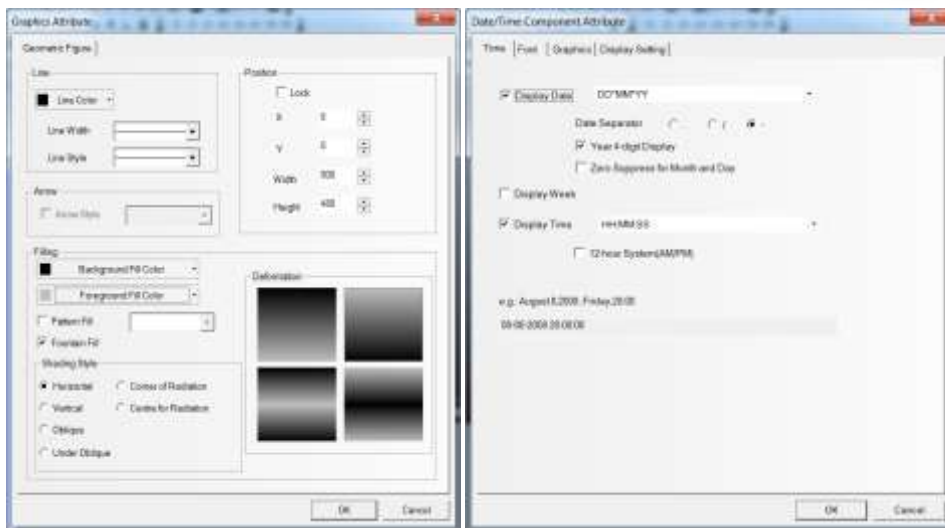
### Paso 1

Abrir la Ventana Común.



### Paso 2 y Paso 3

Añadir el color de fondo que se pretende que tengan las ventanas del proyecto.  
 Añadir el objeto de fecha/hora.  
 Componente Fecha/Hora.



### Paso 5

Hacer doble clic sobre las ventanas del proyecto que se desea tengan este fondo.  
 Configurar la Ventana Común, como una de las 3 posibles Ventanas de Fondo (Bottom Window).



## Creación de Ventana de Selección Rápida

### Paso 1

Abrir la Ventana de Selección Rápida.

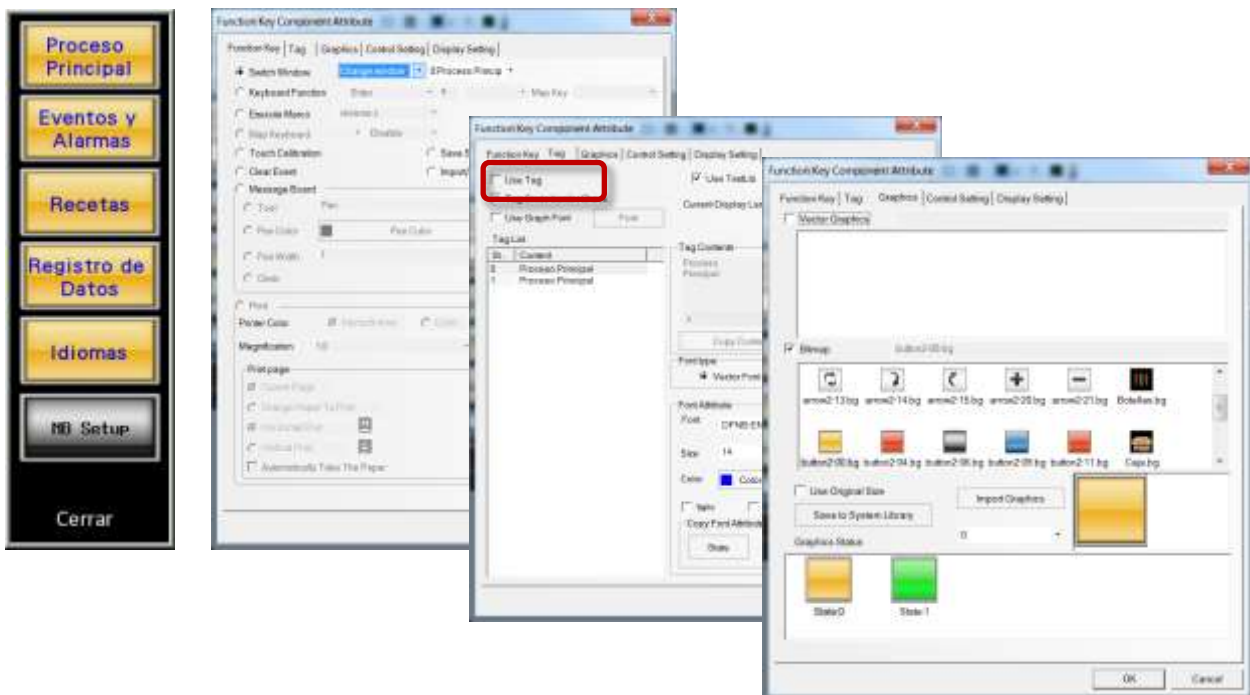


### Paso 2

Crear las siguientes 6 Teclas de Función, para acceder desde ellas a las ventanas correspondientes. (La de "CERRAR" NO)



**Nota:** Aún no utilizaremos la Librería de Textos por lo que hay que añadir las etiquetas para los estados 0 y 1, habilitando la opción "Use Tag".



## Librería de Imágenes VG y BG

### Paso 1

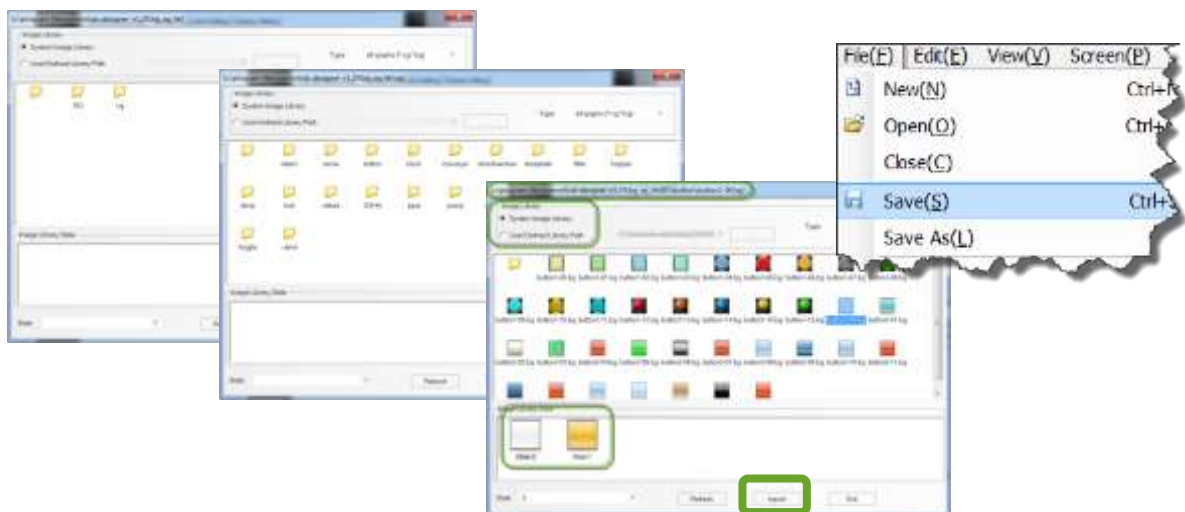
Añadir el “button2-00.bg” de la librería imágenes BG de NB-Designer.  
Desde: [Importar Gráficos]



### Paso 2

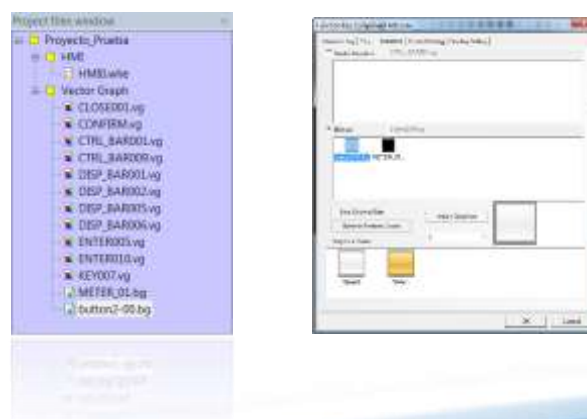
- Seleccionar la imagen del botón deseado.
- Importar.
- Guardar los cambios en el proyecto.

Si no se guardan los cambios, no se podrá seleccionar en el proyecto aún la imagen que se acaba de importar



### Paso 3

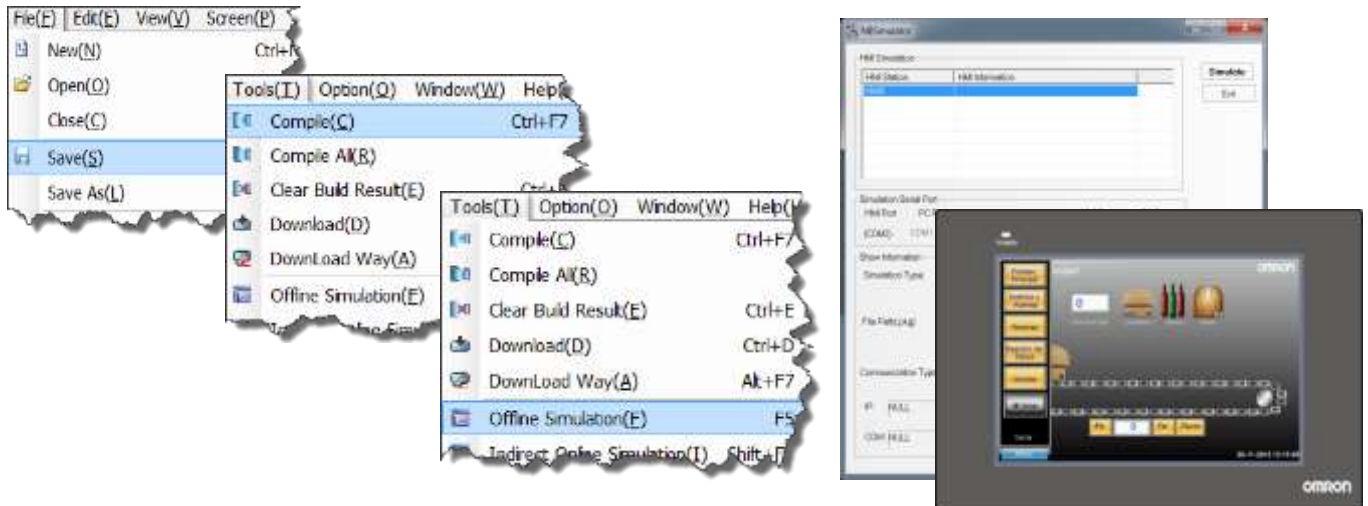
Ya tenemos la opción de seleccionar el botón para asignar dicha imagen a la Tecla de función:



## Paso 4

Salvar – Compilar – Simulación Offline

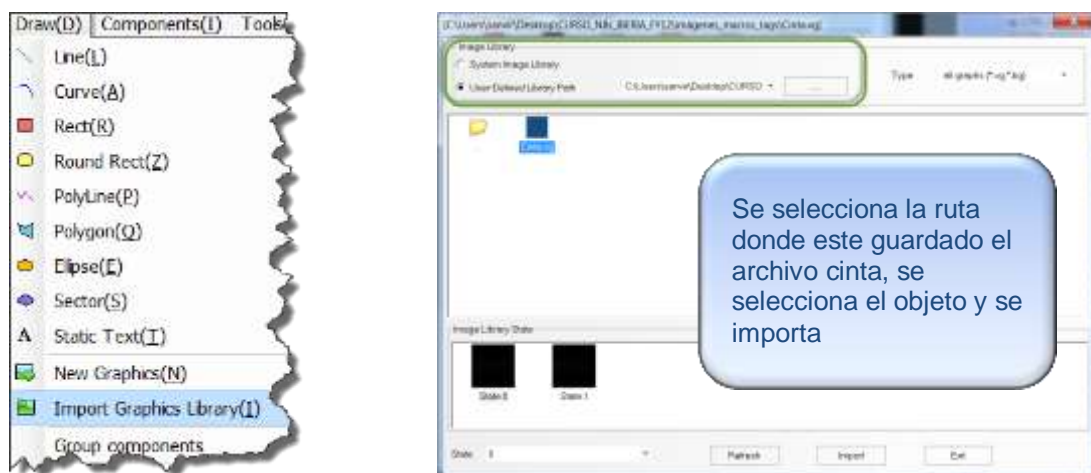
Nota: Para cerrar el Simulador: clic en el botón derecho del ratón – Cerrar/Close



## Importación de Imágenes de usuario

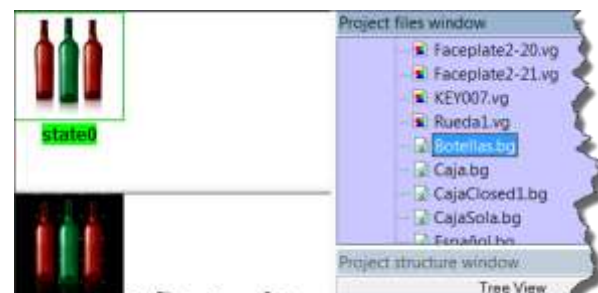
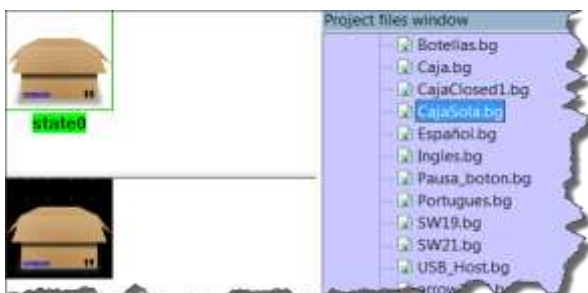
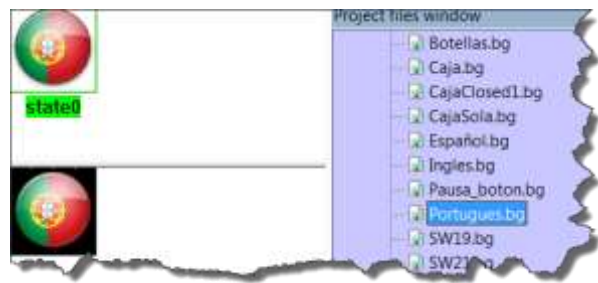
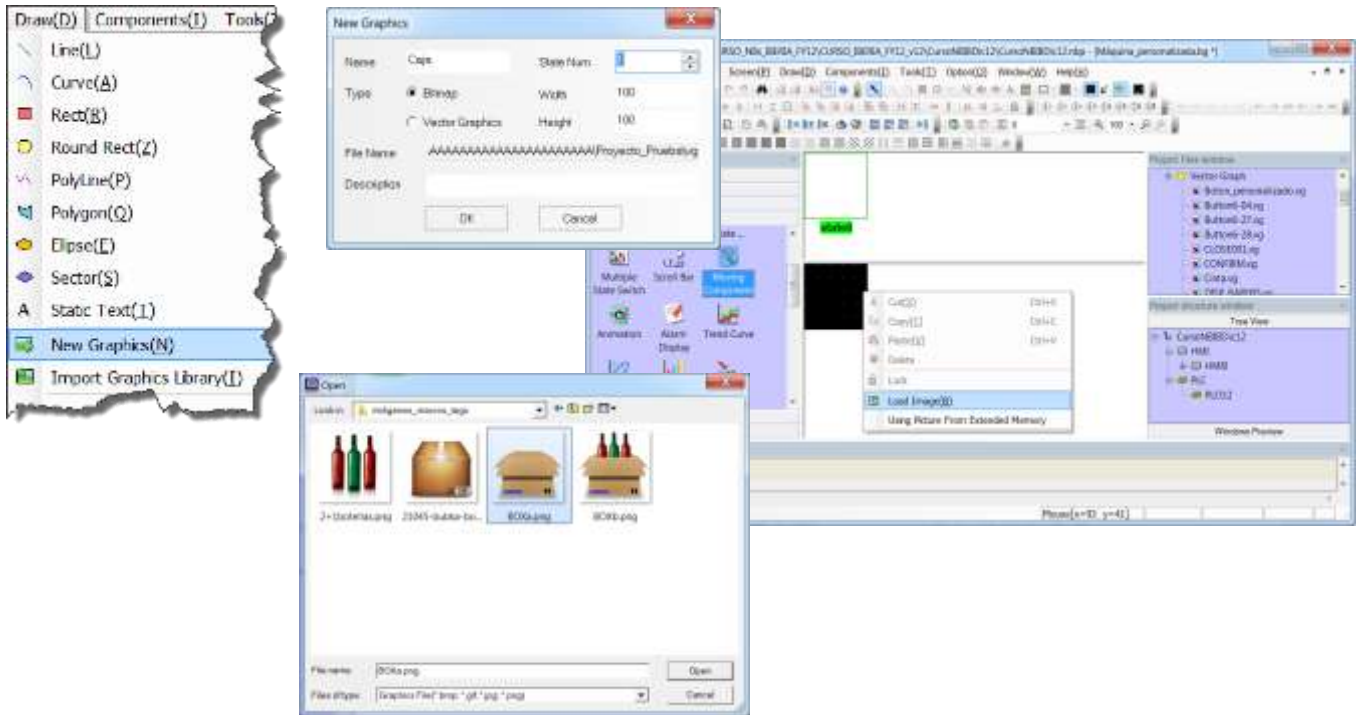
### Paso 1

Añadir al proyecto las imágenes VG que se han propuesto para el curso.



## Paso 2

Añadir al proyecto las imágenes BG que se han propuesto para el curso.

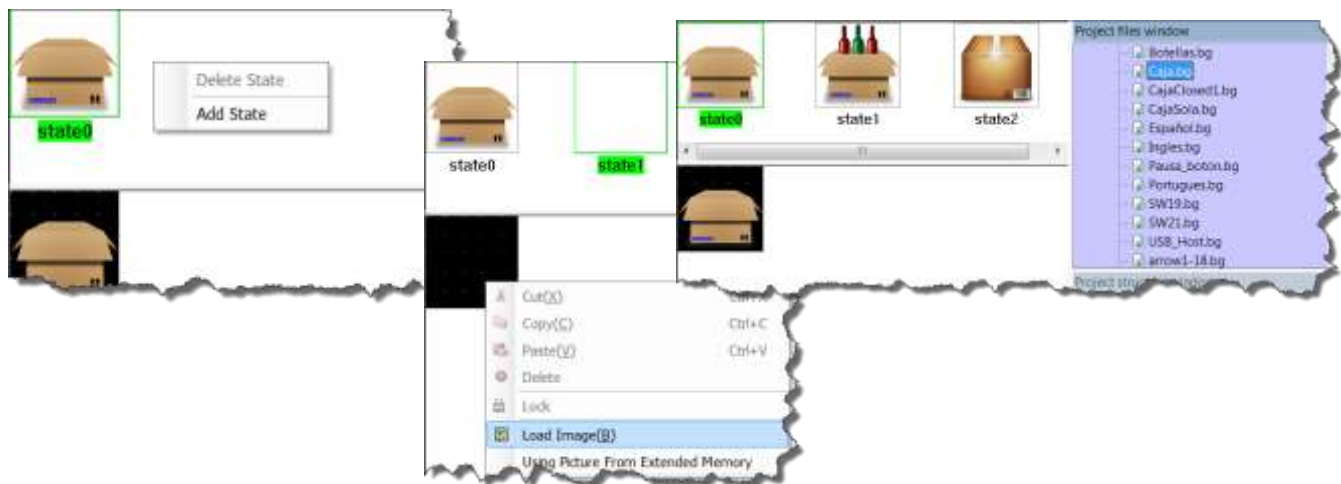




## Paso 2.b

Si hay que añadir más de un estado a un BG:

- hacer clic con el botón derecho del ratón y “Añadir Estado”
- cargar la imagen para el siguiente estado.



## Paso 3

Salvar – Compilar

Tras salvar los cambios, se podrán utilizar en el proyecto todas las imágenes recién importadas.