

# PRÁCTICA

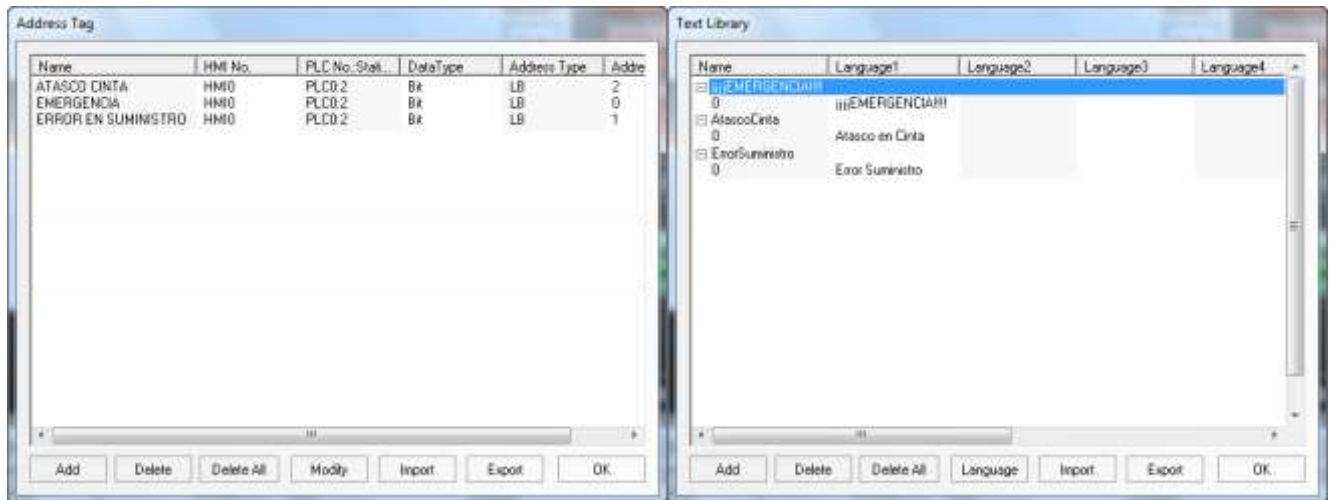
## Alarmas

Curso Serie NB  
HMI Product Marketing  
Diciembre 2012



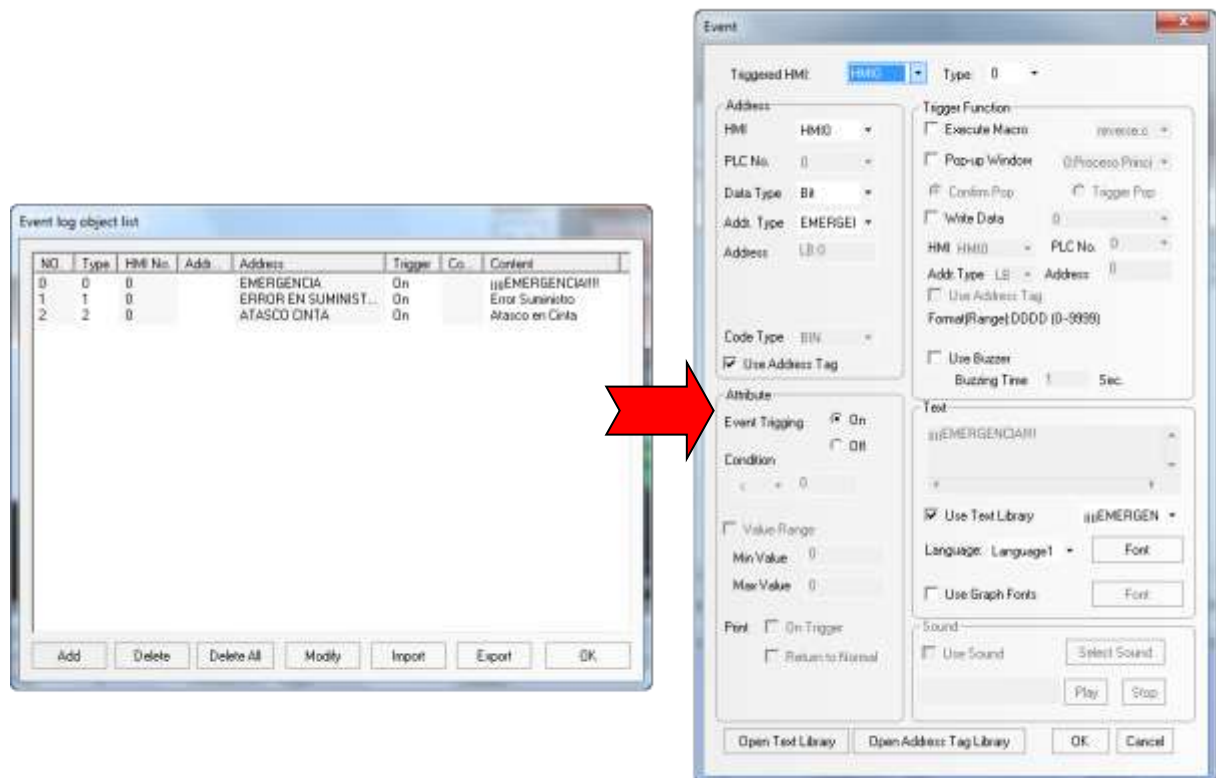
### Paso 1.

Desde Project Database Tag Library y Text Library se crean los siguientes tags y textos para la asignación de los eventos



### Paso 2.

Desde Project Database ir a Event Information, aquí se declaran tres eventos. Por ejemplo para el evento Emergencia las configuraciones serían

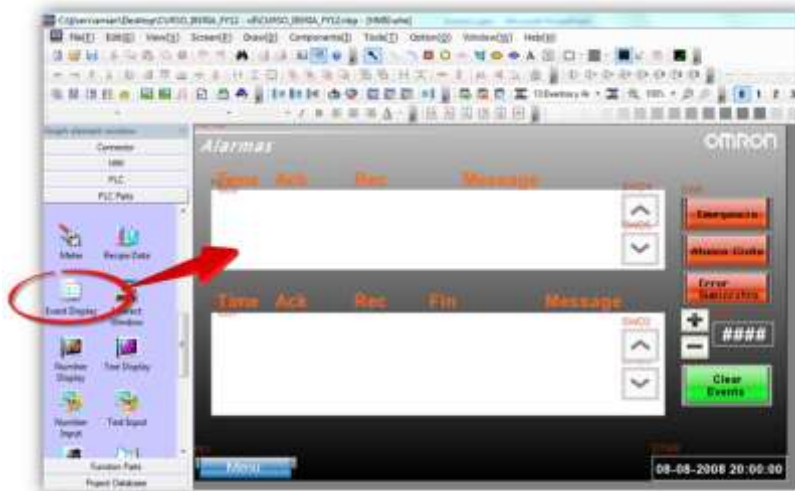


Realizar las mismas configuraciones para los dos eventos restantes

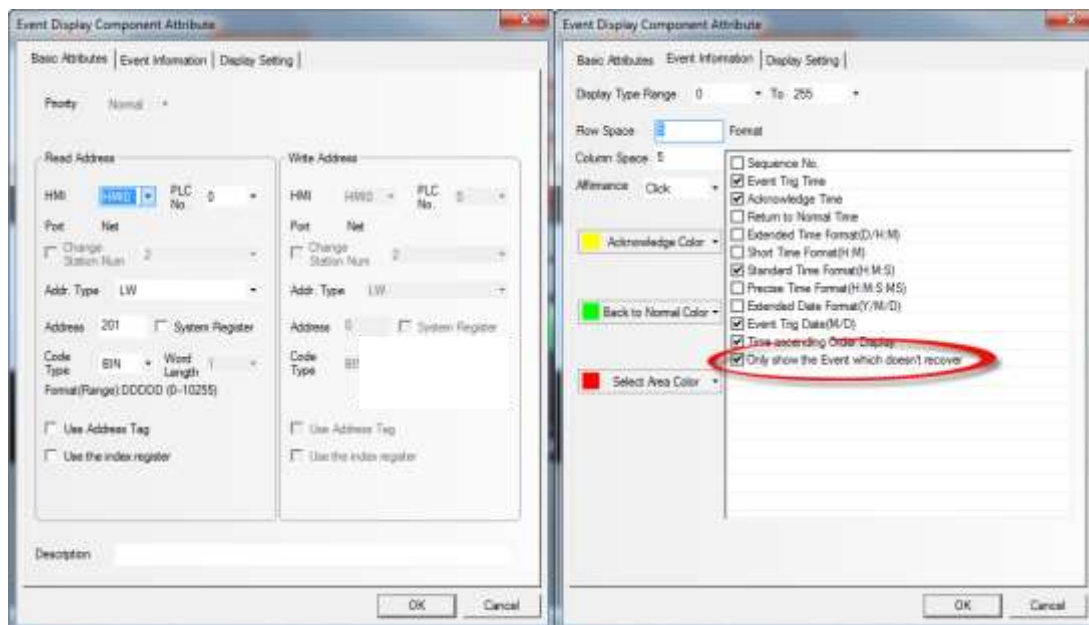
### Paso 3.

Ir a la pantalla 13.

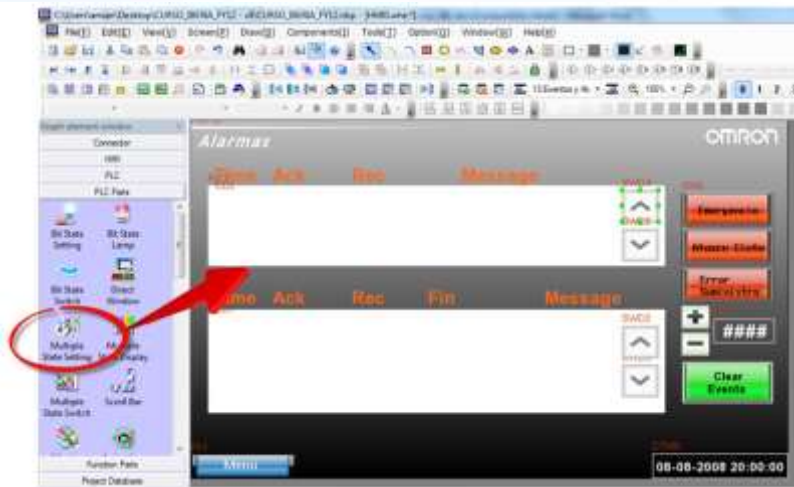
Desde PLC Parts seleccionar el objeto Event Display y arrastrar a la pantalla.



Presionar dos veces sobre el objeto y configurar



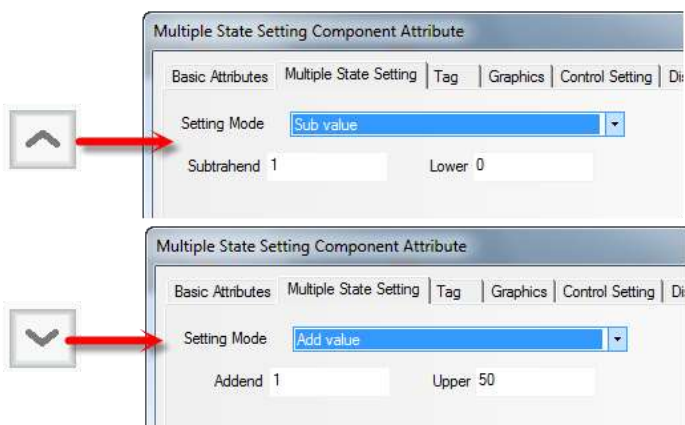
Desde PLC Parts insertar dos objetos Multiple State Settings (serán el scroll del objeto Event Display) y situarlos en el lateral del objeto Event Display.



Presionar dos veces sobre ambos objetos y configurar a LW201



A cada objeto se le asigna una función diferente, decremento para el superior e incremento para el inferior

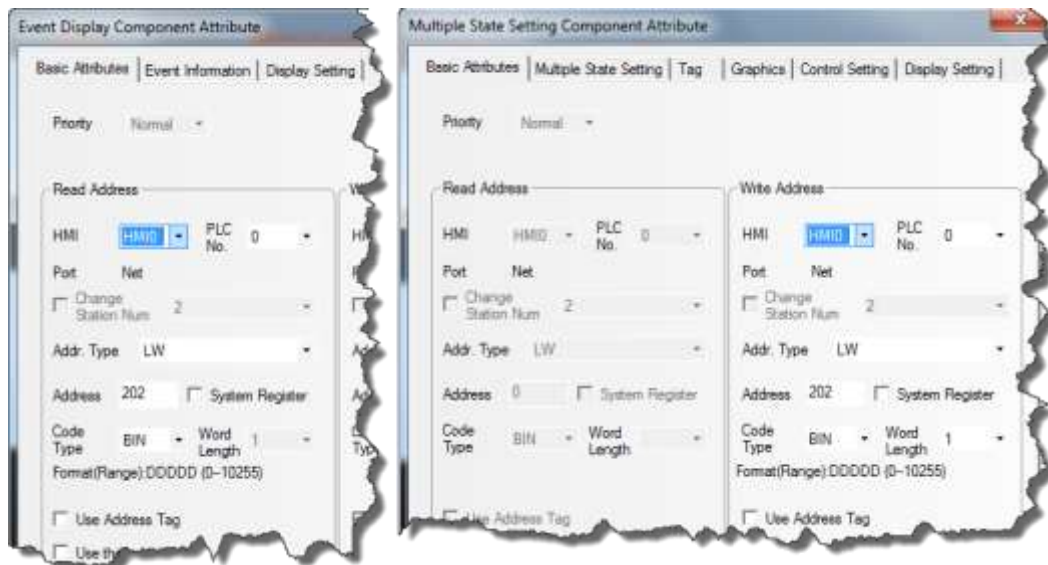


**Paso 4.**

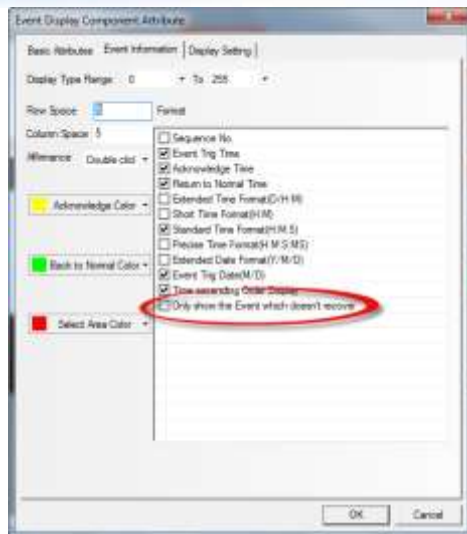
Copiar y pegar los tres objetos anteriores



Presionando dos veces sobre los objetos copiados se modifica su dirección:



Así como la configuración de visualización del Event Display:

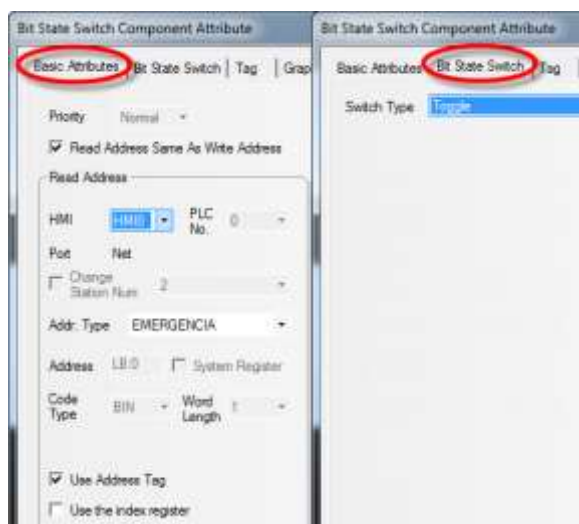


## Paso 5.

Insertar tres objetos Bit State Switch asociados cada uno de ellos a uno de los eventos declarados con anterioridad:



Por ejemplo para Emergencia:



**Nota.** Opcional para el usuario es añadir

- ✓ Cuarta alarma asociada a un entero cuya activación dependa de un rango concreto
- ✓ Los textos de identificación de las columnas
- ✓ Botón Function Key con función Clear Events

**Paso 6.**

Se guardan los cambios, se compila el proyecto y se descarga al terminal para comprobar su funcionamiento.