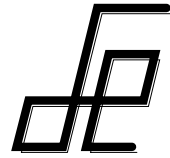




Universidad
de Alcalá

www.infoPLC.net



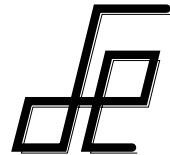
DEPARTAMENTO DE
ELECTRÓNICA

Máster Universitario en Automatización de Procesos Industriales

Departamento de Electrónica
Universidad de Alcalá



Universidad
de Alcalá



DEPARTAMENTO DE
ELECTRÓNICA

Entornos de Automatización Comerciales

CX-Supervisor V3
Gestión de usuarios



- ⌘ Nos permite **controlar el acceso de usuarios** a distintas funciones en Runtime:
 - ⌘ Habilitar o deshabilitar el **acceso a pantallas y objetos** en función del operario
 - ⌘ Permitir o denegar el acceso a **herramientas** de diagnosis y configuración del Runtime
- ⌘ Esto se consigue definiendo **perfiles de usuarios** y asignándoles distintos **niveles de seguridad**.
- ⌘ Los usuarios pueden hacer **Login y Logout** en todo momento.
- ⌘ Se puede añadir **nuevos usuarios en Runtime**.



- ⌘ Existen 5 niveles de seguridad
 - ⌘ Designer - Diseñador
 - ⌘ Manager - Administrador
 - ⌘ Supervisor - Supervisor
 - ⌘ Operator - Operador
 - ⌘ All users – Todos los usuarios

- ⌘ Desde el menú Proyecto / Seguridad de la aplicación / Configuración de Usuarios...

Usuarios:	
Administrador	Administrador
Diseñador	Diseñador
Operador	Operador
Supervisor	Supervisor

Atributos de usuario:

Nombre completo:

Nombre de inicio de sesión:

Contraseña:

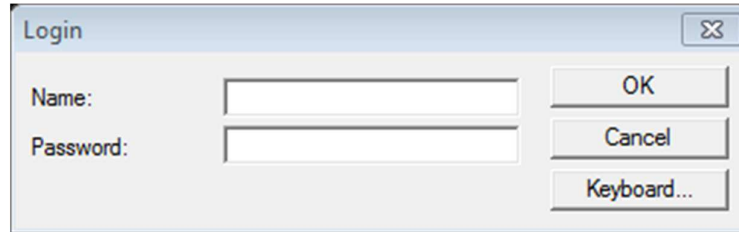
Nivel de seguridad:

Permitir acceso web a este usuario

- ⌘ Los administradores pueden **añadir usuarios** desde Runtime, haciendo clic con el botón derecho del ratón y luego la opción **Setup Users/ Configuración de Usuarios...**



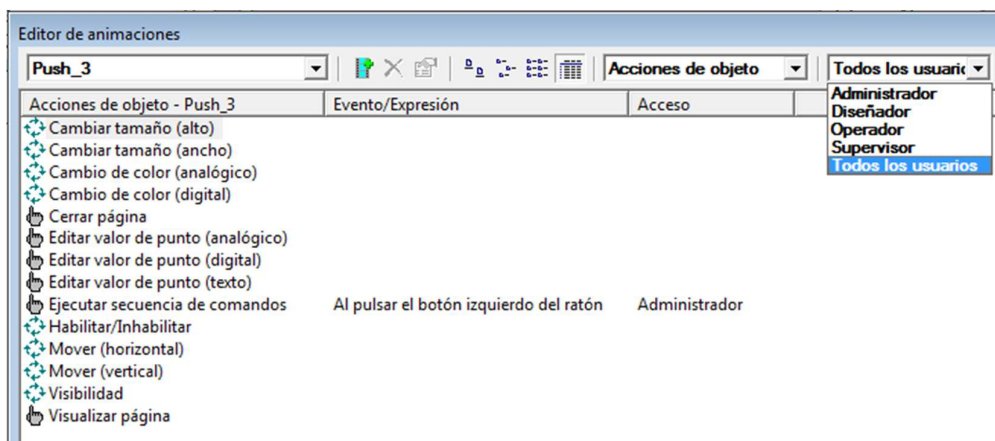
- ⌘ **Login** y **Logout** están accesibles en Runtime, hacer clic con el botón derecho del ratón y elegir la opción deseada



- ⌘ También se pueden diseñar botones para llamar a estas funciones desde scripts: desde el editor de secuencias de comandos → **especial** → **seguridad**.



- ⌘ Las animaciones se pueden definir para que sólo determinados usuarios tengan acceso a ellas





⌘ Proyecto →
Seguridad de la aplicación →
Niveles de acceso a las opciones del menú

