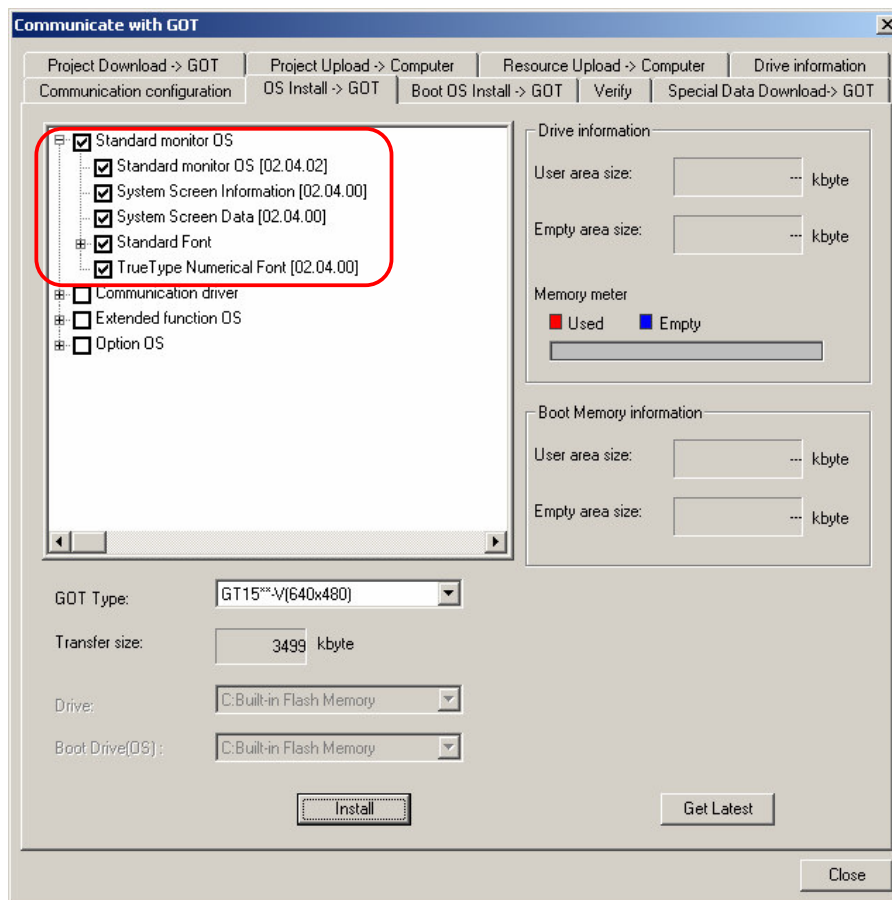


INSTALACIONES NECESARIAS EN GOT1000

- Standard monitor OS (Sistema operativo básico)
- Communication driver

INSTALANDO EL OS



POSIBILIDADES DE VOLCADO

- vía RS232
- vía USB
- vía Compact Flash
- vía Ethernet (sólo GT15 (puerto GT15-J71E71-100 opcional))

INSTALACIONES OPCIONALES

OPCIONES		GT15	GT11
FUNCIONES OPCIONALES*1	Multi-Driver*2	•*3	-
	Notificaciones de mantenimiento	•*3	-
	Fuente china simplificada (GB)	•	-
	Fuente china tradicional (Big5)	•	-
	Recetas	•	•
	Recetas avanzadas	•	-
	Logging	•	-
	Conversión Kana-Kanji	•	-
	Script de objeto	•	-
	Gateway (servidor/cliente)	•	-
	Gateway (e-mail)	•	-
	Gateway (FTP)	•	-
	Editor de programa serie A (Lista de instrucciones)	•	•
	Editor de programa serie FX (Lista de instrucciones)	•	•
	Monitor de programa serie Q/QnA (Ladder)*2	•	-
	Monitor de programa serie A (Ladder)	•	-
	Monitor de programa serie FX (Ladder)	•	-
	Monitor de módulos inteligentes	•	-
	Monitor de Q Motion	•	-
	Monitor de servo-amplificador	•	-
Monitor de redes	•	-	
Monitor de control numérico	•	-	
FUNCIONES EXTENDIDAS	Monitor de sistema	•	•
	Lector de código de barras	•	•

*1 GT15: Instalar tarjeta de funciones opcionales (GT15-QFNB/GT15-FNB) o tarjeta de ampliación de memoria (GT15-QFNB□M).

GT11: Instalar tarjeta de funciones opcionales (GT11-50FNB).

*2 GT15-FNB no soporta esta función.

*3 No requiere instalación de OS.